

Nr

III

A

B

C

D

E

F

G

H

I

J

K

L

M

N

O

P

R

S

T

U

V

W

X

Y

Z

1. Obiekt zabytkowy

BUD. MIESZKALNY

ob. Keplera
ul. 4 MAJA NR 44

2. Miejscowość

ZAGAN

MIASO

3. Wiek

XVIII/XIX

4. Styl

BEZ CECH

5. Kubatura m³

4374,0

6. Powierzchnia w m²

a) zabytkowa: 330 b) użytkowa: 32

20. Przynależność administracyjna

a) województwo

ZIELONA GÓRA

b) powiat

MP ZAGAN

c) gmina

ZAGAN

7. Materiał budowlany

Przed zniszczeniem

Po odbudowie

11. Ilość budynków

1

14. Grunty należące do zabytku:

ha

12. Ilość kondygnacji

4

a) ogrody stylowe

13. Użytkowanie wnętrza według ilości:

a) izb mieszkalnych

37

b) sady i grunty uprawne

c) lasy

b) innych pomieszczeń

7

d) wody

c) piwnic

podp.

e) inne

21. Stacja

Nazwa stacji

Odległość od stacji w km

a) kolejowa

ZAGAN

3 km

b) autobusowa

— " —

94 km

22. Właściciel i jego adres

M. Z. B. M.

8. Wyposażenie architektoniczne

debel neofot.

15. Przeznaczenie pierwotne budynku

mieszki 2 pokojowe

16. Użytkowanie w latach ubiegłych

— " —

17. Użytkowanie obecne

— " —

18. Nadaje się do użycia na

— " —

23. Użytkownik i jego adres

SKLEP + MIESZKANIA

24. Inwestor i jego adres

9. Autorzy i data budowy i przebudowy

ZBUDOWANY W. XIX

XVIII v.

przebudowa w
latach XIX w.

19. Data, rodzaj i stopień zniszczeń i odbudowy

Data

O P I S

Zniszczenia %

Odbudowa %

VIII.1939 r.

XI.1939 r.

XII.1945 r.

1959

STAN TECHNICZNY DOBRY

1965

ZANIEDBANY

20%

25. Rejestr zabytku Nr

470 / 190/A

rok 15.04.1964

miejsce przechowywania

26. Nazwa księgi hipotecznej

27. Nr hipoteczny

28. Akta

29. Fotografie

30. Inwentaryzacja pomiarowa

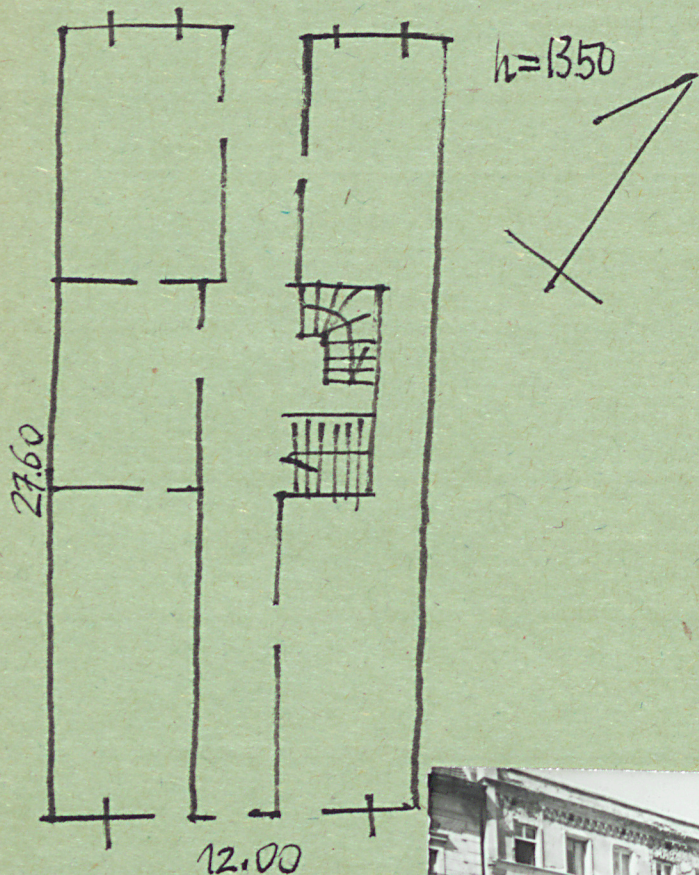
10. Udostępnienie

UŻYTKOWANY

Z Y X W V U T S R P O N M L K J I H G F E D C B A Nr

31. Szkic sytuacyjny, plan schematyczny, uwagi opisowe, fotografia

zrujnowane drewniane przybudowanie
z wejściem na antresolę z podłogą na stropie
5m x 4m.



32. Przebieg prac konserwatorskich

Rok	Wyszczególnienie prac	Koszt tys. zł

33. Koszty
w tys. zł

Przewidywane

Rzeczywiste

34. Inspekcje

35. Uwagi różne

dwukondygnacyjne przybudowanie
na metodzie murarskiej

36. Wypełnił dnia 5.11.59

[Signature]

37. Sprawdził dnia VI. 1965r.

[Signature]