

Nr

III

A

B

C

D

E

F

G

H

I

J

K

L

M

N

O

P

R

S

T

U

V

W

X

Y

Z

LUBUSKIE

zielonogorskie

1. Obiekt zabytkowy

Blum. MIERKAENY ul. AMAJA Nr. 41
ob. kencew

2. Miejscowość

ZAGAN

4112

MIASTO

3. Wiek

XVIII/XIX

4. Styl

BEZ COGI

5. Kubatura m³

1150

6. Powierzchnia w m²

1152

a) zabytkowa:

b) użytkowa:

7. Materiał budowlany

przed zniszczeniem

po odbudowie

11. Ilość budynków

1

14. Grunty należące do zabytku:

ha

12. Ilość kondygnacji

3

a) ogrody stylowe

13. Użytkowanie wnętrza według ilości:

b) sady i grunty uprawne

a) izb mieszkalnych

14

c) lasy

b) innych pomieszczeń

1+2

d) wody

c) piwnic

podp.

e) inne

8. Wyposażenie architektoniczne

elew. stylowe

15. Przeznaczenie pierwotne budynku

mieszkanie stary

16. Użytkowanie w latach ubiegłych

" "

17. Użytkowanie obecne

" 4

18. Nadaje się do użycia na

" 4

9. Autorzy i data budowy i przebudowy

XVIII

ZBUDOWANY ok. poł. w. XIX

19. Data, rodzaj i stopień zniszczeń i odbudowy

Data

O P I S

Zniszczenia %

dbudowa %

VIII. 1939 r.

XI. 1939 r.

XII. 1945 r.

1959

brak gzymsu w elewacji frontowej

1965 silnie uszkodzony

30

30%

20. Przynależność administracyjna

a) województwo

ZIELONA GÓRA

b) powiat

MP. ZAGAN

c) gmina

ZAGAN

21. Stacja

Nazwa stacji

Odległość od stacji w km

a) kolejowa

ZAGAN

3

b) autobusowa

— —

98

22. Właściciel i jego adres

M. B. M.

23. Użytkownik i jego adres

Fryzjer
mieszkanie

24. Inwestor i jego adres

9. Autorzy i data budowy i przebudowy

25. Rejestr zabytku Nr

1790L-329/A

rok 20.06.1964

miejsce przechowywania

26. Nazwa księgi hipotecznej

27. Nr hipoteczny

28. Akta

29. Fotografie

30. Inwentaryzacja pomiarowa

10. Udostępnienie

UŻYTKOWANY

afia

32. Przebieg prac konserwatorskich

Rok	Wyszczególnienie prac	Koszt tys. zł

33. Koszty w tys. zł	Przewidywane	Rzeczywiste

34. Inspekcje

Uwagi różne

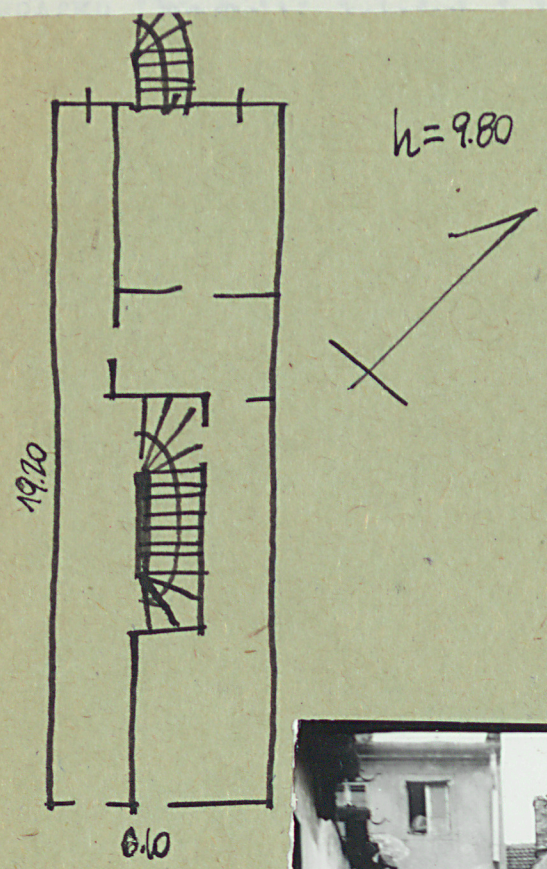
charakterystyczne zabudowa
mieszkalnicza 18/19 w.
połmiej. przebudowania
w lat. 60-80 XIX w.

36. Wypełnił dnia 5.11.53

Ż. Hryniewicz

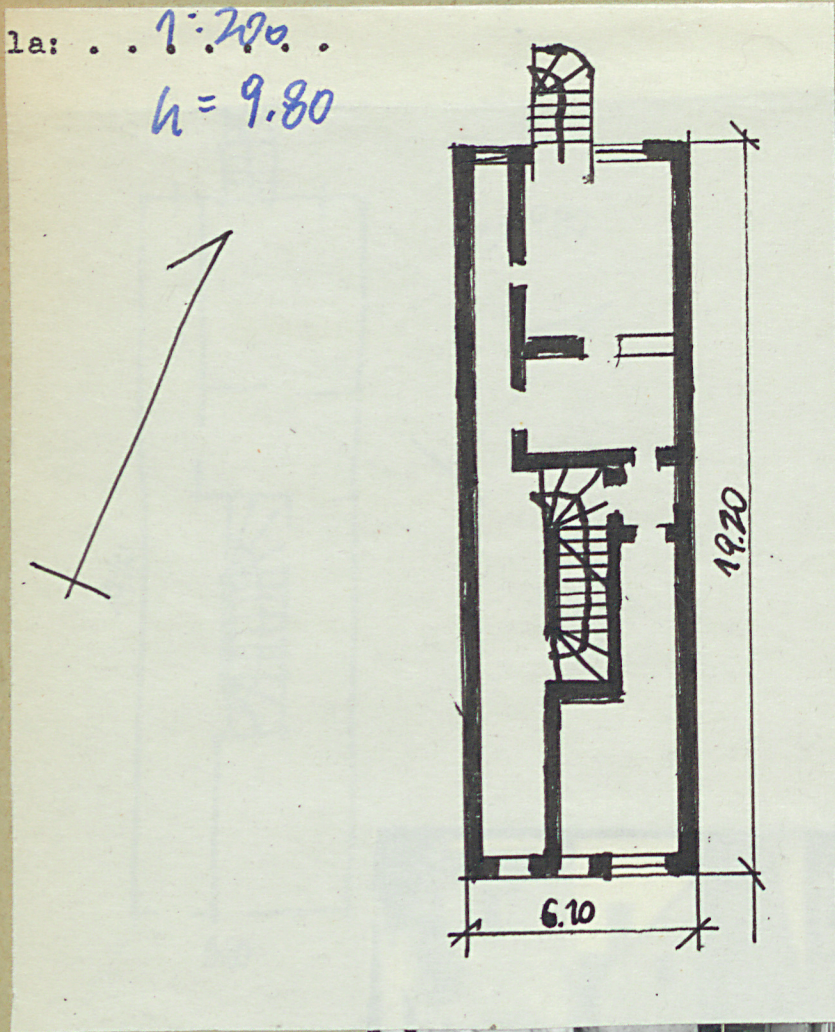
37. Sprawdził dnia VI. 1965 r.

W. S. - M. K.



Z Y X W V U T S R P O N M L K J I H G F E D C B A Nr

31. Szkic sytuacyjny, plan schematyczny, uwagi opisowe, fotografia



32. Przebieg prac konserwatorskich

Rok	Wyszczególnienie prac	Koszt tys. zł

33. Koszty w tys. zł	Przewidywane	Rzeczywiste

34. Inspekcje

Uwagi różne
 charakterystyczne zabudowa
 mieszkaniowa 18/19 w.
 później przebudowywany
 w lat. 60-80 XIX w.

36. Wypełnił dnia 5.11.53
 H. Hryniewicz

37. Sprawdził dnia VI. 1965 r.
 J. Krawiec