

zielonogorskie

Nr

III

A B C D E F G H I J K L M N O P R S T U V W X Y Z

1. Obiekt zabytkowy <b>BUDYNEK MIESZKALNY M. 1 MAJA NR 38</b>			2. Miejscowość <b>ZAGAN</b>		
3. Wiek <b>XVIII / XIX</b>	4. Styl <b>BEZ CECI</b>	5. Kubatura m <sup>3</sup> <b>1822,5</b>	6. Powierzchnia w m <sup>2</sup> a) zabytkowa: <b>135,0</b> b) użytkowa:		
7. Materiał budowlany	Przed zniszczeniem	Po odbudowie	20. Przynależność administracyjna a) województwo <b>ZIELONA GÓRA</b> b) powiat <b>MP. (ZAGAN)</b> c) gmina <b>ZAGAN</b>		
a) ściany <b>cegła</b>			11. Ilość budynków <b>2</b>	14. Grunty należące do zabytku:	ha
b) sklepienia <b>"</b>			12. Ilość kondygnacji <b>III 1/2</b>	a) ogrody stylowe	
c) stropy <b>drewno</b>			13. Użytkowanie wnętrza według ilości: a) izb mieszkalnych <b>27</b>	b) sady i grunty uprawne	
d) więzania dachu <b>-11-</b>			b) innych pomieszczeń <b>5</b>	c) lasy	
e) krycie dachu <b>blacha</b>			c) piwnic <b>podp.</b>	d) wody	
8. Wyposażenie architektoniczne <b>1830n. BRAK</b>			15. Przeznaczenie pierwotne budynku <b>mieszkanie sklepy</b>		
			16. Użytkowanie w latach ubiegłych <b>" "</b>		
			17. Użytkowanie obecne <b>" "</b>		
			18. Nadaje się do użycia na <b>" "</b>		
9. Autorzy i data budowy i przebudowy			19. Data, rodzaj i stopień zniszczeń i odbudowy		
			Data	O P I S	Zniszczenia % Odbudowa %
			VIII.1939 r.		
			XI.1939 r.		
			XII.1945 r.		
			1959	STAN DOBRY	
			1965	silnie remiedlowany	30%
10. Udostępnienie <b>DOSTĘPNY</b>			23. Użytkownik i jego adres <b>salon radiowy miemkarskie</b>		
			24. Inwestor i jego adres		
			25. Rejestr zabytku Nr <b>1160 L-648/4</b> rok <b>15.04.1964</b> miejsce przechowywania		
			26. Nazwa księgi hipotecznej		27. Nr hipoteczny
			28. Akta		
			29. Fotografie		
			30. Inwentaryzacja pomiarowa		

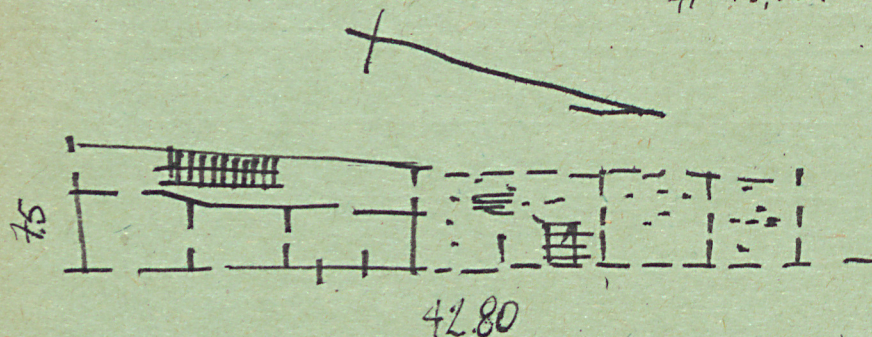


Z Y X W V U T S R P O N M L K J I H G F E D C B A Nr

31. Szkic sytuacyjny, plan schematyczny, uwagi opisowe, fotografia

3x6 on 3 1/2 kond. dwóch pierśni lufy sklep

H=13,50.



32. Przebieg prac konserwatorskich

Rok	Wyszczególnienie prac	Koszt tys. zł

33. Koszty  
w tys. zł

Przewidywane

Rzeczywiste

34. Inspekcje


35. Uwagi różne

36. Wypełnił dnia 5.11.57

*[Signature]*

37. Sprawdził dnia VI. 1965r.

*[Signature]* - *[Signature]*

