

Nr

III

A

B

C

D

E

F

G

H

I

J

K

L

M

N

O

P

R

S

T

U

V

W

X

Y

Z

LUBUSKIE

Zielonogórze

1. Obiekt zabytkowy **DOM****UL. SWIEROZEWSKIEGO****ob. Jana Pawła II NR-11**

2. Miejscowość

ZAGAN'**MIASTO**

4035

3. Wiek **XVIIII/XIX**

4. Styl

KLASYCYZM5. Kubatura m³**1407,6**6. Powierzchnia w m²**165,6**

a) zabytkowa:

b) użytkowa:

7. Materiał budowlany

Przed zniszczeniem

Po odbudowie

11. Ilość budynków

1

14. Grunty należące do zabytku:

ha

a) ściany

**CEGLA
TYNK**

b) sklepienia

—

c) stropy

**CEGLA
DREWNO**

d) więzania dachu

DREWNO

e) krycie dachu

DACHÓWKA

12. Ilość kondygnacji

II

13. Użytkowanie wnętrza według ilości:

a) izb mieszkalnych

15

b) innych pomieszczeń

1

c) piwnic

1

a) ogrody stylowe

b) sady i grunty uprawne

c) lasy

d) wody

e) inne

8. Wyposażenie architektoniczne

BRAK

15. Przeznaczenie pierwotne budynku

MIESZKANIA

16. Użytkowanie w latach ubiegłych

MIESZKANIA

17. Użytkowanie obecne

MIESZKANIA

18. Nadaje się do użycia na

MIESZKANIA

9. Autorzy i data budowy i przebudowy

XVIII**XIX - KLASYCYZM****XX - PRZEBUDOWA**

19. Data, rodzaj i stopień zniszczeń i odbudowy

Data

O P I S

Zniszczenia
o/nOdbudowa
o/n

VIII.1939 r.

XI.1939 r.

XII.1945 r.

1959**STAN DOBRY****1965****ROZBIEBANY****20%**

20. Przynależność administracyjna

a) województwo **ZIELONA GÓRA**b) powiat **M.P. ZAGAN'**c) gmina **ZAGAN'**

21. Stacja

Nazwa stacji

Odległość
od stacji
w km

a) kolejowa

ZAGAN'**3**

b) autobusowa

ZAGAN'**1**

22. Właściciel i jego adres

M. ZBAM.

23. Użytkownik i jego adres

mieszkania.

24. Inwestor i jego adres

25. Rejestr zabytku Nr

1202**20.06.1964**

rok miejsce przechowywania

26. Nazwa księgi hipotecznej

27. Nr hipoteczny

28. Akta

29. Fotografie

30. Inwentaryzacja pomiarowa

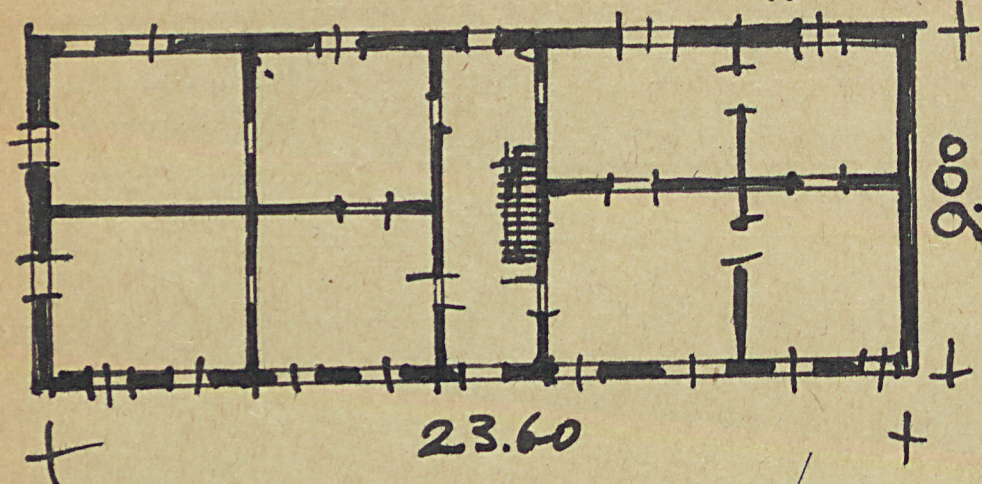
10. Udostępnienie

WYŻYTKOWANE

Z Y X W V U T S R P O N M L K J I H G F E D C B A Nr

31. Szkic sytuacyjny, plan schematyczny, uwagi opisowe, fotografia

$h = 6.80$



32. Przebieg prac konserwatorskich

Rok	Wyszczególnienie prac	Koszt tys. zł

33. Koszty
w tys. zł

Przewidywane

Rzeczywiste

34. Inspekcje

36. Wypełnił dnia 5.11.59

21/11/59

37. Sprawdził dnia VI.1965

[Signature]



1965