

Nr

III

A

B

C

D

E

F

G

H

I

J

K

L

M

N

O

P

R

S

T

U

V

W

X

Y

Z

LUBUSKIE

zielonogorskie

1. Obiekt zabytkowy

DOM

ul. SWIERCZEWSKA 40 NR 10

do Zamku Parta II

2. Miejscowość

ZAGAN'

miasto

3. Wiek

XVIII

4. Styl

Klasycyzm

5. Kubatura m³

777,2

6. Powierzchnia w m²

134,0

a) zabytkowa:

b) użytkowa:

7. Materiał budowlany

Przed zniszczeniem

Po odbudowie

11. Ilość budynków

1

14. Grunty należące do zabytku:

ha

a) ściany

CEGLA
TYNK

12. Ilość kondygnacji

II

a) ogrody stylowe

b) sklepienia

—

13. Użytkowanie wnętrza według ilości:

b) sady i grunty uprawne

c) stropy

DREWNO

a) izb mieszkalnych

8

c) lasy

d) więzania dachu

DREWNO

b) innych pomieszczeń

—

d) wody

e) krycie dachu

DACHÓWKA

c) piwnic

1

e) inne

20. Przynależność administracyjna

a) województwo ZIELONA GÓRA

b) powiat HP ZAGAN'

c) gmina ZAGAN'

21. Stacja

Nazwa stacji

Odległość od stacji w km

a) kolejowa

ZAGAN'

b) autobusowa

—

22. Właściciel i jego adres

M.Z.B.M. - ZAGAN'

8. Wyposażenie architektoniczne

XVIII

XX - ROZEBUDOWA

DACH MANIARDOWY
PODZIAŁY RAMOWE

15. Przeznaczenie pierwotne budynku

MIESZKANIA

16. Użytkowanie w latach ubiegłych

MIESZKANIA

17. Użytkowanie obecne

MIESZKANIA

18. Nadaje się do użycia na

MIESZKANIA

23. Użytkownik i jego adres

MIESZKANIA

24. Inwestor i jego adres

L-410/4

9. Autorzy i data budowy i przebudowy

19. Data, rodzaj i stopień zniszczeń i odbudowy

Data

O P I S

Zniszczenia
%Odbudowa
%

VIII.1939 r.

XI.1939 r.

XII.1945 r.

1959

STAN ŚREDNI CHWILOWO NIE WY-

MACJA REMONTU.

1965

porównanie zniszczeń

20%

25. Rejestr zabytku Nr

10.05.1964

rok

miejsce przechowywania

26. Nazwa księgi hipotecznej

27. Nr hipoteczny

28. Akta

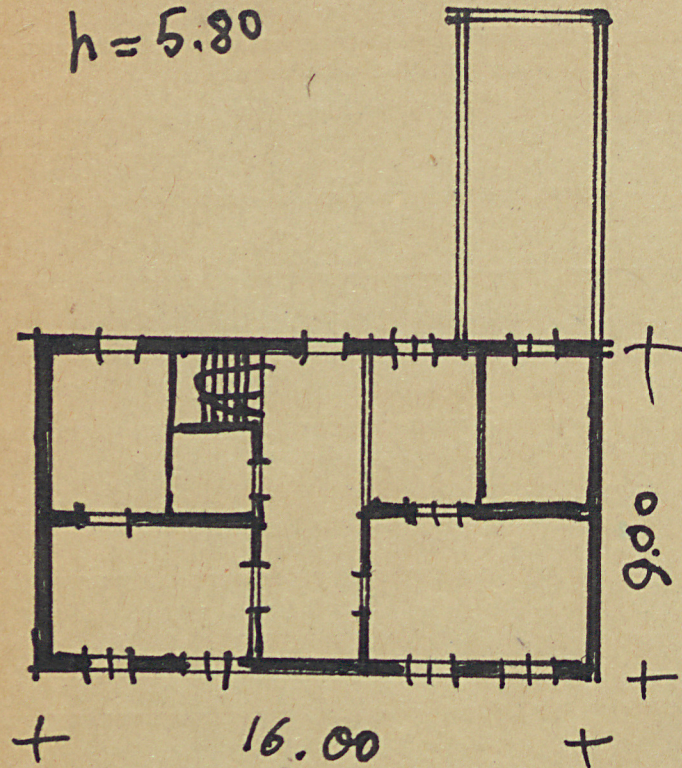
29. Fotografie

30. Inwentaryzacja pomiarowa

Z Y X W V U T S R P O N M L K J I H G F E D C B A Nr

31. Szkic sytuacyjny, plan schematyczny, uwagi opisowe, fotografia

$h = 5.80$



32. Przebieg prac konserwatorskich

Rok	Wyszczególnienie prac	Koszt tys. zł

33. Koszt

Widywane

Rzeczywiste

34. Inspekcje



gi różne 1965

36. Wypełnił dnia 5. IX. 59

Ż. Hryniewski

37. Sprawdził dnia VI. 1965 r.

[Signature] - *K. Kozłowski*

