

Nr

A

B

C

D

E

F

G

H

I

J

K

L

M

N

O

P

R

S

T

U

V

W

X

Y

Z

LUBUSKIE

zielona góra

1. Obiekt zabytkowy

BUD. MIERKALNY ul. DULCIA Nr. 1
NIE ISTNIEJE

2. Miejscowość

ZAGAN

408h

KRAJ

3. Wiek

XVIII

4. Styl uszycach

gotyckich

5. Kubatura m³

1472

6. Powierzchnia w m²

a) zabytkowa: 372

b) użytkowa: 1184

20. Przynależność administracyjna

a) województwo

Zielona Góra

b) powiat

M.P. ZAGAN

c) gmina

7. Materiał budowlany

przed zniszczeniem

po odbudowie

a) ściany

czerwone cegły

b) sklepienia

cegła

c) stropy

drewno

d) więzania dachu

drewno

e) krycie dachu

dachówka

11. Ilość budynków

1

12. Ilość kondygnacji

II

13. Użytkowanie wnętrza według ilości:

a) izb mieszkalnych

10

b) innych pomieszczeń

1

c) piwnic

5

14. Grunty należące do zabytku:

ha

a) ogrody stylowe

b) sady i grunty uprawne

c) lasy

d) wody

e) inne

8. Wyposażenie architektoniczne

15. Przeznaczenie pierwotne budynku

mieszkania

16. Użytkowanie w latach ubiegłych

mieszkania

17. Użytkowanie obecne

Ip. 1/2 ZAMIEK. Reszta opuszczone

18. Nadaje się do użycia na

mieszkania

9. Autorzy i data budowy i przebudowy

ne wybaen gotyckich
w XVIII w.

19. Data, rodzaj i stopień zniszczeń i odbudowy

Data

O P I S

Zniszczenia
%Odbudowa
%

VIII. 1939 r.

XI. 1939 r.

XII. 1945 r.

1959

Postępująca dewastacja

50%

wymaga natychmiastowego
remontu i zabezpieczenia

10. Udostępnienie

nie udostępnione

25. Rejestr zabytku Nr

rok..... miejsce przechowywania

26. Nazwa księgi hipotecznej

27. Nr hipoteczny

28. Akta

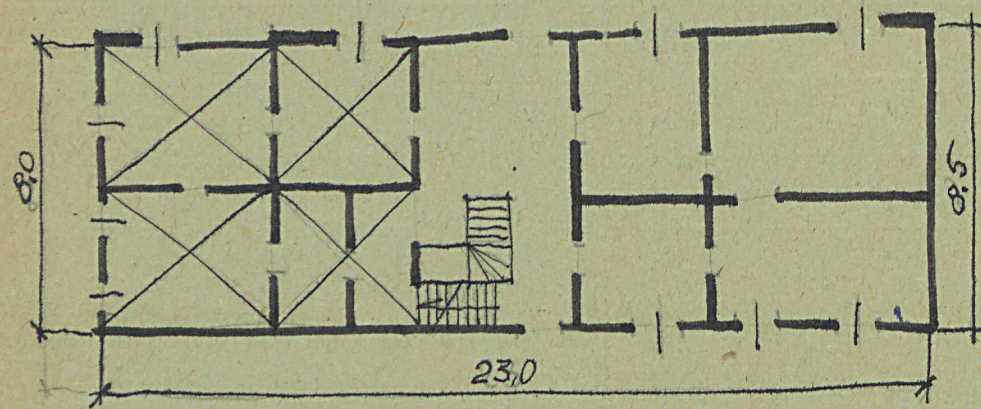
29. Fotografie

30. Inwentaryzacja pomiarowa

3.12. 1962 - pozwolenie na wzbiorę
1965 - zburzenie

31. Szkic sytuacyjny, plan schematyczny, uwagi opisowe, fotografia
bud. na planie prostokątnym, dach dwuspadowy z ułożeniem krokwie karpinowe (uszczelnienie do ul. Nowotki. Wjeżdżać od ul. Starych. Główny II kond. Na parterze w niektórych pomieszczeniach. Słupienia krzyżowe. Ciepłota i gazy obiegają grzejniki.

$H=8.00$



Zjednoczenie - zam. 1858, 18. 11. 57 - 12000 - kart.

32. Przebieg prac konserwatorskich

Rok	Wyszczególnienie prac	Koszt tys. zł

33. Koszty w tys. zł	Przewidywane	Rzeczywiste

34. Inspekcje

35. Uwagi różne
wymagane remonty.

36. Wypełnił dnia *18. 11. 59*
Z. H. G. W. 102

37. Sprawdził dnia