

Nr

LUBUSKIE

A

B

C

D

E

F

G

H

I

J

K

L

M

N

O

P

R

S

T

U

V

W

X

Y

Z

zielonogorskie

1. Obiekt zabytkowy

DOM.

ul. BRACKA 1819

2. Miejscowość

ZAGAN

4080

MIASTO

3. Wiek

18/19.

4. Styl

BEZ CECH

5. Kubałura m³

10022*

6. Powierzchnia w m²

172.8

a) zabytkowa:

b) użytkowa:

20. Przynależność administracyjna

a) województwo

ZIELONOGÓRS.

b) powiat

M.P. ZAGAN

c) gmina

ZAGAN

7. Materiał budowlany

przed zniszczeniem

po odbudowie

11. Ilość budynków

1

14. Grunty należące do zabytku:

ha

12. Ilość kondygnacji

II

a) ogrody stylowe

13. Użytkowanie wnętrza według ilości:

b) sady i grunty uprawne

a) izb mieszkalnych

5

c) lasy

b) innych pomieszczeń

2

d) wody

c) piwnic

2

e) inne

21. Stacja

Nazwa stacji

Odległość od stacji w km

a) kolejowa

ZAGAN

WM.

b) autobusowa

—

ju.

22. Właściciel i jego adres

MZBM

23. Użytkownik i jego adres

p. Wstugany I k.

renta zdemastowane

24. Inwestor i jego adres

8. Wyposażenie architektoniczne

15. Przeznaczenie pierwotne budynku

mieszkanie

16. Użytkowanie w latach ubiegłych

— II —

17. Użytkowanie obecne

nie użytkowany na rentę p. Wstugany

18. Nadaje się do użycia na

— II —

9. Autorzy i data budowy i przebudowy

XVIII

19. Data, rodzaj i stopień zniszczeń i odbudowy

Data

O P I S

Zniszczenia %

odbudowa %

VIII. 1939 r.

XI. 1939 r.

XII. 1945 r.

po 1945

zdemastowane

60%

1965

RUINA

90%

10. Udostępnienie

NIEDOSTĘPNY.

25. Rejestr zabytku Nr

rok..... miejsce przechowywania

26. Nazwa księgi hipotecznej

27. Nr hipoteczny

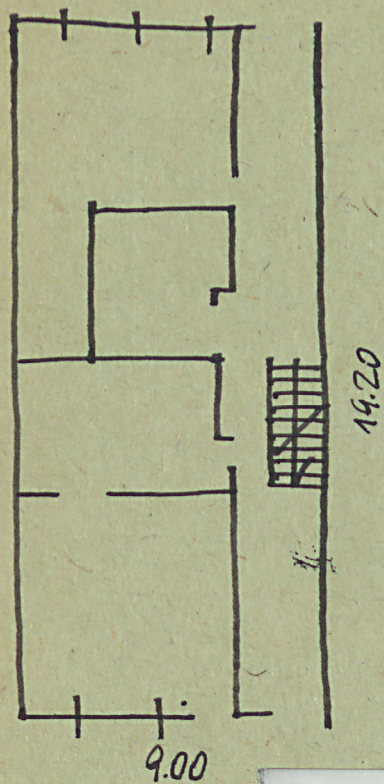
28. Akta

29. Fotografie

30. Inwentaryzacja pomiarowa

fotografia

$h=5.80$



1965



32. Przebieg prac konserwatorskich

| Rok | Wyszczególnienie prac | Koszt tys. zł |
|-----|-----------------------|------------------|
| | | |
| | | |
| | | |
| | | |
| | | |
| | | |
| | | |
| | | |
| | | |
| | | |

33. Koszty
w tys. zł

Przewidywane

Rzeczywiste

34. Inspekcje

35. Uwagi różne

36. Wypełnił dnia 5.12.13

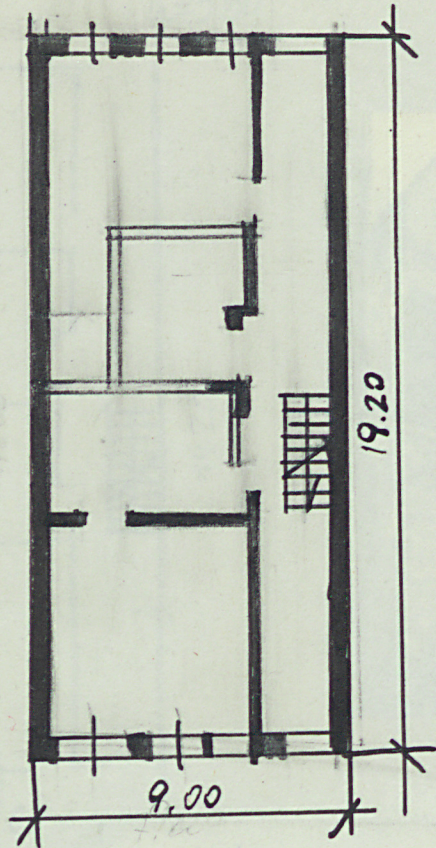
[Signature]

37. Sprawdził dnia VI. 1965r.

[Signature] *[Signature]*

31

1:200
L=5800



fotografia



1965



32. Przebieg prac konserwatorskich

| Rok | Wyszczególnienie prac | Koszt tys. zł |
|-----|-----------------------|------------------|
| | | |
| | | |
| | | |
| | | |
| | | |
| | | |
| | | |
| | | |
| | | |
| | | |

| 33. Koszty w tys. zł | Przewidywane | Rzeczywiste |
|-------------------------|--------------|-------------|
| | | |
| | | |
| | | |
| | | |
| | | |
| | | |
| | | |
| | | |
| | | |

| 34. Inspekcje |
|---------------|
| |
| |
| |
| |
| |
| |
| |
| |
| |

35. Uwagi różne

36. Wypełnił dnia 5.11.65
[Signature]

37. Sprawdził dnia VI. 1965r.
[Signature] - [Signature]