

Nr

IV

A

B

C

D

E

F

G

H

I

J

K

L

M

N

O

P

R

S

T

U

V

W

X

Y

Z

LUBUSKIE

zielonogorskie

4062

1. Obiekt zabytkowy

DOM

pl. Armii Krajowej

ul. CMENTARNA Nr. 3

2. Miejscowość

ZAGAN

MIASTO

3. Wiek

18/19

4. Styl

BEZ CECH
Klasyzmu5. Kubatura m³

782,6

6. Powierzchnia w m²

86,0

a) zabytkowa:

b) użytkowa:

20. Przynależność administracyjna

a) województwo

ZIELONA GÓRA

b) powiat

ZAGANIEP

c) gmina

ZAGAN

7. Materiał
budowlanyprzed znisz-
czeniempo odbu-
dowie

a) ściany

CEGLA

b) sklepienia

—

c) stropy

DREWNO

d) więzania dachu

DREWNO

e) krycie dachu

DACHÓWKA

11. Ilość budynków

1

12. Ilość kondygnacji

III

13. Użytkowanie wnętrza
według ilości:

a) izb mieszkalnych

8

b) innych pomieszczeń

2

c) piwnic

1

14. Grunty należące do
zabytku:

ha

a) ogrody stylowe

b) sady i grunty uprawne

c) lasy

d) wody

e) inne

8. Wyposażenie architektoniczne

BRAN

15. Przeznaczenie pierwotne budynku

MIESZKANIA

16. Użytkowanie w latach ubiegłych

MIESZKANIA

17. Użytkowanie obecne

SKLEP + MIESZKANIA

18. Nadaje się do użycia na

— " —

9. Autorzy i data budowy i przebudowy

XVIII - WICK

XX - PRZEBUDOWA

19. Data, rodzaj i stopień zniszczeń i odbudowy

Data

O P I S

Znisz-
czenia
%dbu-
dowa
%

VIII. 1939 r.

XI. 1939 r.

XII. 1945 r.

1958

REMONT

10. Udostępnienie

UŻYTKOWANY

21. Stacja

Nazwa stacji

Odległość od stacji w km

a) kolejowa

ZAGAN

W/M.

b) autobusowa

JW

JW.

22. Właściciel i jego adres

MZBM.

23. Użytkownik i jego adres

UŻYTKOWANY

24. Inwestor i jego adres

25. Rejestr zabytku Nr

rok..... miejsce przechowywania

26. Nazwa księgi hipotecznej

27. Nr hipo-
teczny

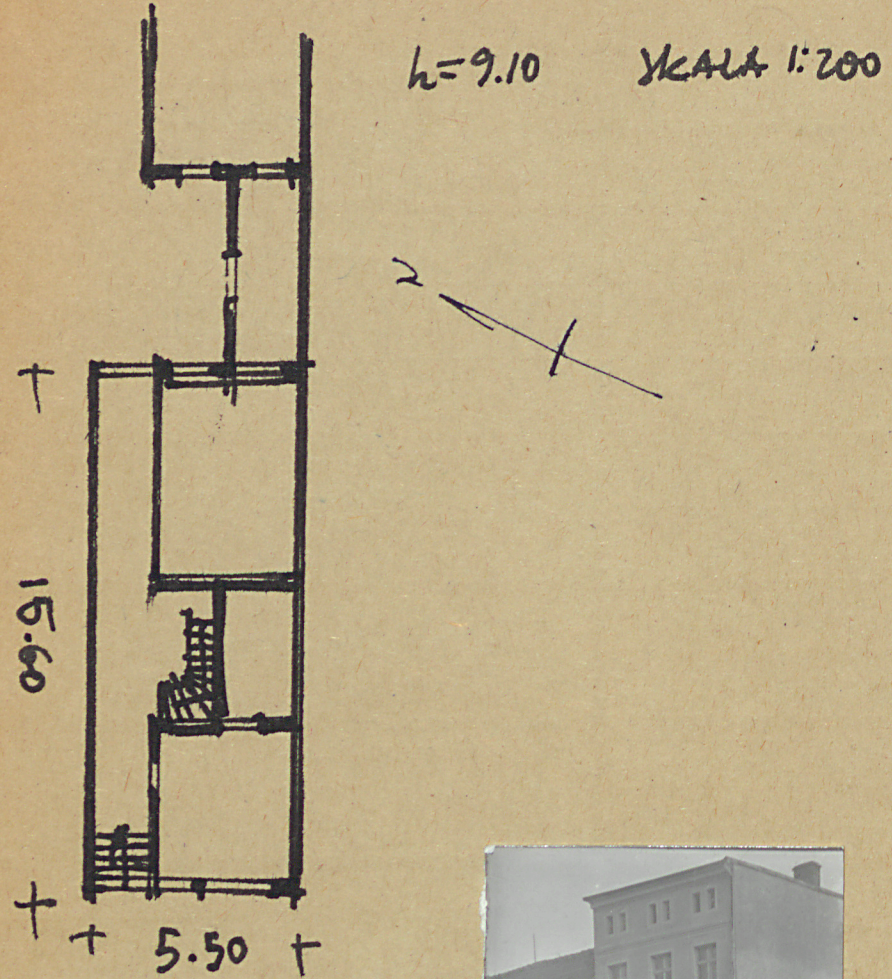
28. Akta

29. Fotografie

30. Inwentaryzacja pomiarowa

Z Y X W V U T S R P O N M L K J I H G F E D C B A Nr

31. Szkic sytuacyjny, plan schematyczny, uwagi opisowe, fotografia



Zfotografowano w 1906, 10. 11. 07 - 12006 - kart.

32. Przebieg prac konserwatorskich

Rok	Wyszczególnienie prac	Koszt tys. zł

33. Koszty w tys. zł	Przewidywane	Rzeczywiste

34. Inspekcje

35. Uwagi różne

36. Wypełnił dnia 5. 11. 59
[Signature]

37. Sprawdził dnia VI 1965 r.
[Signature] *[Signature]*