

Nr

A

B

C

D

E

F

G

H

I

J

K

L

M

N

O

P

R

S

T

U

V

W

X

Y

Z

+

zielonogórskie

UMIĘTNO

1. Obiekt zabytkowy

KAT. KOŚCIÓŁ p.w. Św. DUCHA (ul. Piastowska 5)

2. Miejscowość

ZAGAN
(SAGAN)

3. Wiek

poes. XVIII.

4. Styl

BAROK

5. Kubatura m³

1815

6. Powierzchnia w m²

a) zabytkowa: 181.

b) użytkowa: 10

20. Przynależność administracyjna

a) województwo

ZIELONA GÓRA

b) powiat

ZAGAN M.P.

c) gmina

ZAGAN

7. Materiał budowlany

przed zniszczeniem

po odbudowie

a) ściany

CEGLA

b) sklepienia

"

c) stropy

d) więzania dachu

DREWNO

e) krycie dachu

DACHÓWKA
krem - fioletowa m.

11. Ilość budynków

1

12. Ilość kondygnacji

1

13. Użytkowanie wnętrza według ilości:

a) izb mieszkalnych

b) innych pomieszczeń

3

c) piwnic

14. Grunty należące do zabytku:

ha

a) ogrody stylowe

b) sady i grunty uprawne

c) lasy

d) wody

e) inne

0,5.

21. Stacja

Nazwa stacji

Odległość od stacji w km

a) kolejowa

ZAGAN

2,5

b) autobusowa

"

1,0

22. Właściciel i jego adres

PARAFIA RYM. KAT. W ZAGANIU.
SŁUBOS PAŃSTWA

8. Wyposażenie architektoniczne

BAROKOWE

SKLEPIENIE KOLEBIOWO-KRZYŻOWE.

FASADA PD. PIKANTOWA, Z BOGATYM

PORTCEM KAMIENNYM.

HELM WIEŻY BAROKOWY.

15. Przeznaczenie pierwotne budynku

sakralne

16. Użytkowanie w latach ubiegłych

"

17. Użytkowanie obecne

"

18. Nadaje się do użycia na

"

23. Użytkownik i jego adres

PARAFIA RYM. KAT. W ZAGANIU.

24. Inwestor i jego adres

9. Autorzy i data budowy i przebudowy

1701-2 BUDOWA NA MIEJSCU
GOTYCKIEGO KOŚCIÓŁA

1785 - WIEŻA

19. Data, rodzaj i stopień zniszczeń i odbudowy

Data

O P I S

Zniszczenia
%Odbudowa
%

VIII. 1939 r.

XI. 1939 r.

XII. 1945 r.

1959

stan dobry

1965

stan dość dobry

25. Rejestr zabytku Nr

390

5.06.1961

rok..... miejsce przechowywania

26. Nazwa księgi hipotecznej

27. Nr hipoteczny

28. Akta

29. Fotografie

30. Inwentaryzacja pomiarowa

10. Udostępnienie

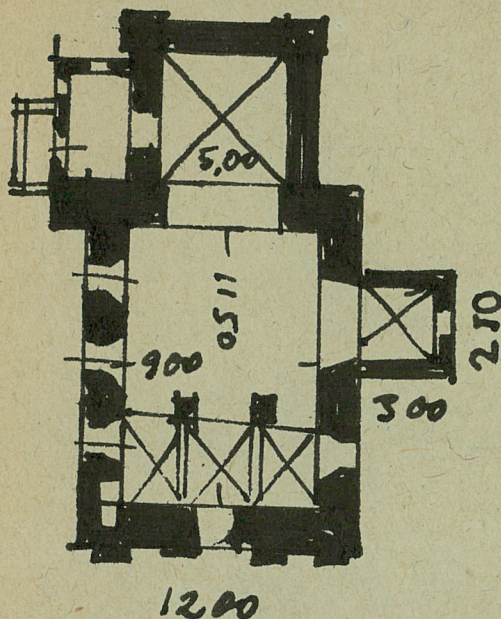
OZYMNY

DOSTĘPNY

31. Szkic sytuacyjny, plan schematyczny, uwagi opisowe, fotografia
 JEDNONAWOWY, WIEŻA OD STR. POŁUDN. ELEWACJE BOCZNE I FRONT
 OPILASTROWANE. Słup trójkątny ze spływami wodnymi.
 wież z helmem, wieńcem barokowym. Elew. boczna
 nawiązuje do onie, fars. onie.

SKALA 1:200

h = 9,50



(m. 1965/3)

35. Uwagi różne

LITERATURA:

H. LUTSCH - „VERZEICHNIS...“ III/161
 wyd. w 1444 r. g. A. w. v. 1484 r. pmbu-
 dowany, lub tylko pmbu-
 dował barokowy wystrój na zachód
 i pmbudowano fasady.

36. Wypełnił dnia 5. IX. 57

37. Sprawdził dnia VI. 1965

