

Nr

LUBUSKIE

Zielonagórskie

1. Obiekt zabytkowy

KOŚCIÓŁ FIL.P.W.WNIEBOWZIECIA N.P.MARII

2. Miejscowość

gm. ZAGAN
RUDAWICA3. Wiek
XIV, XVI4. Styl GOTYK
RENECANS5. Kubatura m³ ~ 4.3006. Powierzchnia w m²
a) zabytkowa: b) użytkowa: 43620. Przynależność administracyjna
a) województwo ZIELONA GÓRAb) powiat (ZAGAN)
c) gmina RUDAWICA ZAGAN

7. Materiał budowlany

Przed zniszczeniem Po odbudowie

11. Ilość budynków 1

14. Grunty należące do zabytku: ha

a) ściany

KAMIEŃ
CEGLA

12. Ilość kondygnacji 1

a) ogrody stylowe

b) sklepienia

CEGLA

13. Użytkowanie wnętrza według ilości:

b) sady i grunty uprawne

c) stropy

DREWNO

a) izb mieszkalnych

c) lasy

d) wiązania dachu

DREWNO

b) innych pomieszczeń 4

d) wody

e) krycie dachu

DACHOWNIK
GONT

c) piwnic 1

e) inne CMENTARZ

21. Stacja

Nazwa stacji

Odległość od stacji w km

a) kolejowa

RUDAWICA

w/m.

b) autobusowa

JW.

JW.

22. Właściciel i jego adres

SKARB PAŃSTWA

23. Użytkownik i jego adres

PARAFIA zym. kar. MAŁOMICE

24. Inwestor i jego adres

8. Wyposażenie architektoniczne

SKLEPIENIE ŻEBROWE-KRZYŻOWE I GWIAZDZISTE, WSPARTE NA KOLUMNIE, W ZAKRYCIU SIĘCOWE.

WIEŻA Z NADBUDOWĄ DREWNIANĄ I GONTOWYM HELMEM.

15. Przeznaczenie pierwotne budynku KOŚCIÓŁ

16. Użytkowanie w latach ubiegłych JW

17. Użytkowanie obecne JW

18. Nadaje się do użycia na JW.

9. Autorzy i data budowy i przebudowy

ZBUDOWANY W. XIV (WZMIANOWANY 1376). ROZBUDOWANY W. XVI.

19. Data, rodzaj i stopień zniszczeń i odbudowy

Data	O P I S	Zniszczenia %	Odbudowa %
VIII.1939 r.			
XI.1939 r.			
XII.1945 r.			
1965	zaniedbany	10%	

25. Rejestr zabytku Nr 117
16.07.1958
rok..... miejsce przechowywania

26. Nazwa księgi hipotecznej

27. Nr hipoteczny

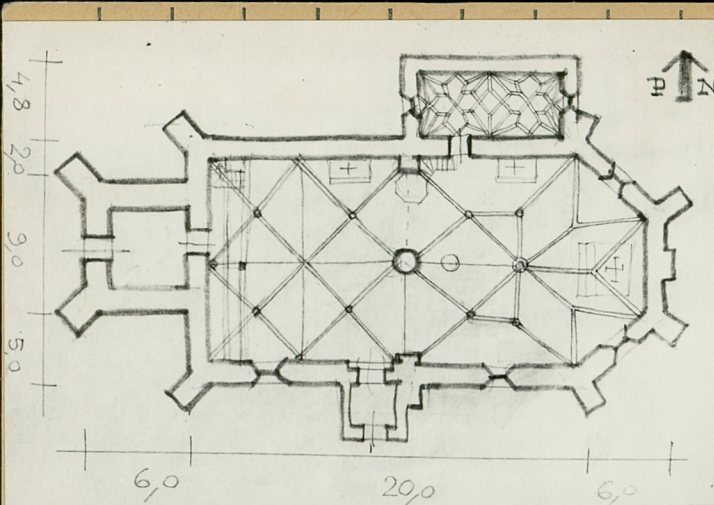
28. Akta

29. Fotografie

30. Inwentaryzacja pomiarowa

10. Udostępnienie

D O S T Ę P N E



J I H G F E D C B A Nr											
bieg prac konserwatorskich											
Wyszczególnienie prac											K o s z t tys. zł

Przewidywane	Rzeczywiste	34. Inspekcje

35. Uwagi różne

36. Wypełnił dnia vi. 1965r.
[Signature]

37. Sprawdził dnia