

Nr

A

B

C

D

E

F

G

H

I

J

K

L

M

N

O

P

R

S

T

U

V

W

X

Y

Z

## 1. Obiekt zabytkowy

KOŚCIÓŁ PAR. P.W. ŚW. JANA CHRZCICIELA

## 2. Miejscowość

DZIETRZYCHOWICE

3. Wiek  
XIV i XVI4. Styl  
GOTYK-  
RENEZANS5. Kubatura m<sup>3</sup>  
3.5006. Powierzchnia w m<sup>2</sup>  
a) zabytkowa: b) użytkowa: 3017. Materiał  
budowlany

Przed zniszczeniem Po odbudowie

11. Ilość budynków 1

14. Grunty należące do zabytku: ha

a) ściany

KAMIEŃ  
CEGLA

12. Ilość kondygnacji 1

a) ogrody stylowe

b) sklepienia

CEGLA

13. Użytkowanie wnętrza według ilości:

b) sady i grunty uprawne

c) stropy

-

a) izb mieszkalnych

c) lasy

d) wiązania dachu

DREWMO

b) innych pomieszczeń

d) wody

e) krycie dachu

DACHÓWKA

c) piwnic

e) inne

CMENTARZ

## 8. Wyposażenie architektoniczne

W PREZBITERIUM SKLEPIENIE  
SIECIOWO-ZĘBROWE, W NAWIE  
KOLEBKOWE Z LUNETAMI I DEKO-  
RACYJNYMI ŻEBRAMI STUKOWY-  
MI, W MAUZOLEUM POLICHROMIA  
W. XVII. WYSTRÓJ W XVI-XVIII.  
DACH WIEŻY MANIAROWY

15. Przeznaczenie pierwotne budynku KOŚCIÓŁ

16. Użytkowanie w latach ubiegłych

17. Użytkowanie obecne

18. Nadaje się do użycia na

19. Data, rodzaj i stopień zniszczeń i odbudowy

Data

O P I S

Znisz-  
czenia  
%Odbu-  
dowa  
%

VIII.1939 r.

XI.1939 r.

XII.1945 r.

1965 STAN DOBRY

## 20. Przynależność administracyjna

a) województwo ZIELONA GÓRA

b) powiat

ZAGAN

c) gmina

DZIETRZYCHOWICE

## 21. Stacja

Nazwa stacji

Odległość  
od stacji  
w km

a) kolejowa

STARA KOPERNIA 4

b) autobusowa

DZIETRZYCHOWICE w/m

## 22. Właściciel i jego adres

SKARB PAŃSTWA

## 23. Użytkownik i jego adres

PARAFIA RZYM. KAT. DZIETRZYCHOWICE

## 24. Inwestor i jego adres

25. Rejestr zabytku Nr R. 111

rok 16.07.1968 miejsce przechowywania

## 26. Nazwa księgi hipotecznej

27. Nr hipo-  
teczny

## 28. Akta

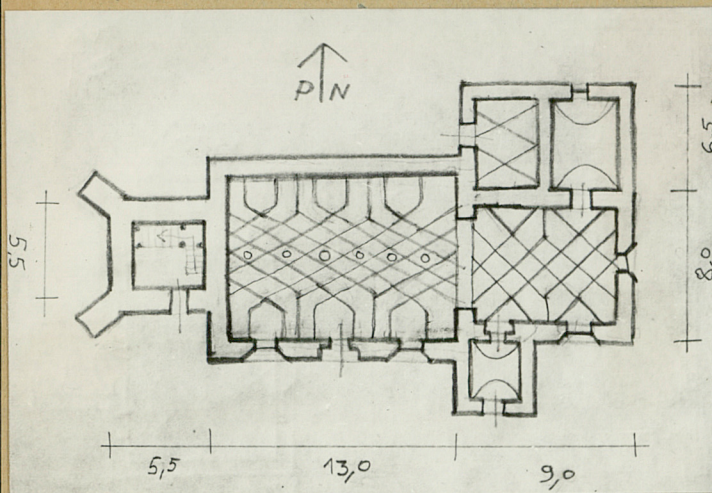
## 29. Fotografie

## 30. Inwentaryzacja pomiarowa

## 10. Udostępnienie

DOSTĘPNE



[illegible]
$$h = 6,30$$
