

A

B

C

D

E

F

G

H

I

J

K

L

Ł

M

N

O

P

R

S

T

U

V

W

X

Y

Z

Nr

LUBUSKIE

4005

1. Obiekt

2. Czas powstania

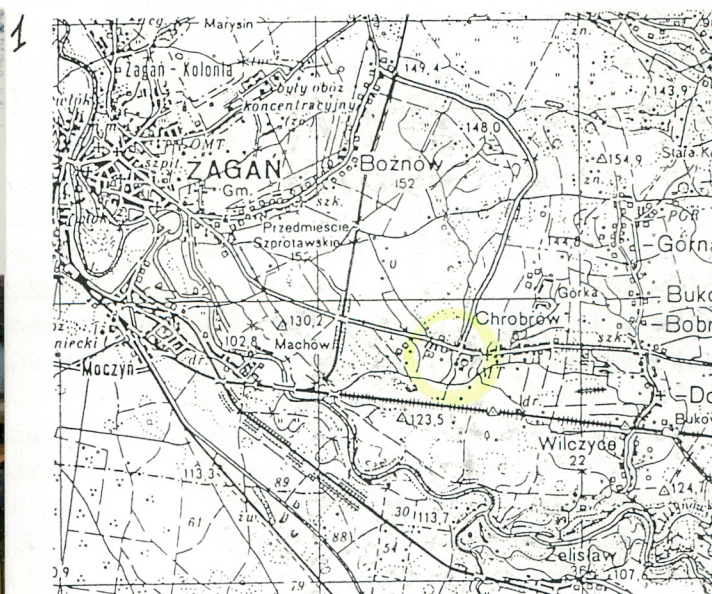
3. Miejscowość

BUDYNEK BRAMNY, SPICHLERZ (9) w zespole pałacowo-folwarcznym

poł. XIX w.

CHROBRÓW

606/1



4. Adres

Gospodarstwo Rolne

68-100 Żagań

nr dz. 12/29 obr. Chrobrów

5. Przynależność administracyjna

województwo zielonogórskie

gmina Żagań

pow. ŻAGAŃ

6. Poprzednie nazwy miejscowości

Petersdorf b. Sagan

7. Przynależność administracyjna
przed 1 VI 1975

województwo zielonogórskie

powiat Szprotawa

8. Właściciel i jego adres

Agencja Własności Rolnej SP

OT/Zielona Góra,

ul. Podgórna 9b,

65-424 Zielona Góra

9. Użytkownik i jego adres

J. Woźniak

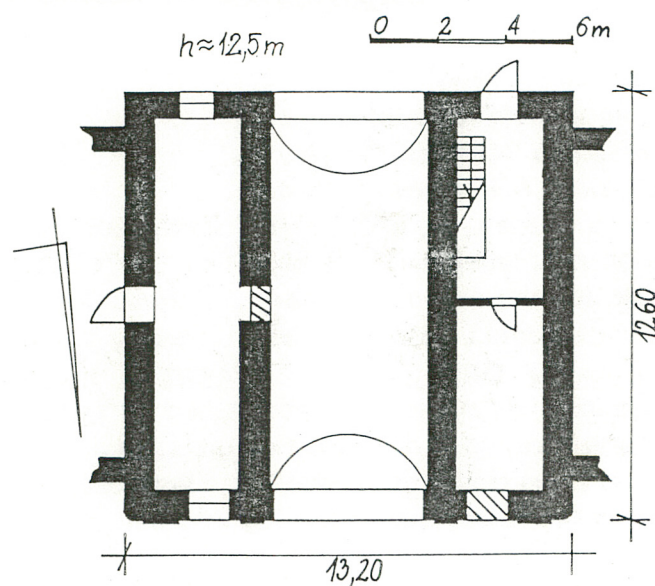
ul. Libelta 3

68-100 Żagań

10. Rejestr zabytków

budynek bramny

nr 2078 z dn. 29.04.1971 r.



12. Autorzy, historia obiektu, określenie stylu

Obiekt powstał około 1845 roku (w tym samym czasie, co pałac), gdy majątek był własnością książąt żagańskich. Następnie wraz z majątkiem przechodził do rąk kolejnych właścicieli, aż pod koniec lat 40. stał się własnością PGR. W 1993 roku przejęty przez Agencję Własności Rolnej Skarbu Państwa, obecnie dzierżawiony przez J. Woźniaka.

Budynek wzniesiony w stylu klasycystycznym, częściowo przekształcony w XX wieku.

13. Opis (sytuacja, materiał i konstrukcja, rzut, bryła, elewacje, wnętrze, wyposażenie, instalacje)

Budynek oznaczony na planie sytuacyjnym (9), leży w centralnej części pn. pierzei podwórza gospodarczego, prowadzi przez niego główny pn. wjazd na podwórze. Od zach. przylega do niego stajnia koni wyjazdowych, mieszkanie stangreta, ob. budynek mieszkalno-gospodarczy (8), od wsch. - budynek inwentarski z częścią mieszkalną, ob. cielętnik nieużytkowany, mieszkanie (10).

MATERIAŁ, KONSTRUKCJA. TECHNIKA:

Ściany - z cegły ceramicznej, pełnej, palonej; tynki zewnętrzne i wewnętrzne gładkie.

Stropy, sklepienia - stropy drewniane, belkowe, nagie i z podsufitką (w przejeździe).

Wieżba - drewniana, niedostępna.

Pokrycie dachu - dachówką ceramiczną "karpiówką", podwójnie "w koronkę".

Podłogi, posadzki - w przyziemiu posadzka betonowa, na wyższych kondygnacjach drewn., z desek.

Schody - drewniane, drabiniaste z poręczą, jednobiegowe.

Otwory okienne - pierwotnie zamknięte odcinkowo, obecnie płasko (poza oknem przyziemia elew.pn.) w III kondygnacji okrągłe, w przyziemiu wypełnione oknami metalowymi, sześciokwaterowymi, powyżej pozbawione stolarki.

Otwory drzwiowe - w kształcie stojącego prostokąta, drzwi w elewacji pd. zamknięte płasko, wypełnione drzwiami drewnianymi, deskowo-listwowo-zastrzałowymi, jednoskrzydłowymi; otwory przejazdu zamknięte łukiem pełnym.

Rzut, bryła - na planie kwadratu; budynek trzykondygnacyjny z użytkowym poddaszem, niepodpiwniczony, nakryty dachem czterospadowym, łamanym.

Elewacje - otynkowane, z prostym profilowanym w tynku gzymsem wieńczącym; *elewacja północna* - artykułowana pionowo lizenami, w przyziemiu centralnie usytuowany przejazd zamknięty łukiem pełnym, w części wsch. przyziemia otwór okienny, na wysokości III kondygnacji cztery kwadratowe blendy z profilowanymi w tynku gzymсами w dolnej linii i centralnie usytuowanymi okrągłymi otworami okiennymi; *elewacja południowa* - otynkowana gładko, pozbawiona zdobień, poza gzymsem wieńczącym, w części zach. w przyziemiu otwór drzwiowy, nad nim okienny, w części wsch. okna w jednej linii w przyziemiu i dwa w II kondygnacji, na wysokości III kondygnacji od zach. wtórny otwór okienny, na pozostałych trzech osiach kwadratowe blendy z centralnie usytuowanymi okrągłymi oknami.

Wnętrze - obiekt pełnił funkcje pomieszczeń magazynowych i spichlerza na wyższych kondygnacjach, obecnie przyziemie i II kondygnacja części zach. jest wykorzystywana jako pomieszczenia gospodarcze mieszkańców budynku mieszkalno-gospodarczego (8), pozostałe pomieszczenia są nieużytkowane ze względu na bardzo zły stan techniczny stropów.

Wyposażenie - zabytkowego brak.

Instalacje - elektryczna, odgromowa.

<p>14. Kubatura</p> <p style="text-align: center;">~ 1442 m³</p>	<p>15. Powierzchnia użytkowa</p> <p style="text-align: center;">~ 409 m² (z poddaszem)</p>	<p>16. Przeznaczenie pierwotne</p> <p style="text-align: center;">budynek bramny, spichlerz</p>	<p>17. Użytkowanie obecne</p> <p style="text-align: center;">pomieszczenia gospodarcze, częściowo nieużytkowany</p>
<p>18. Prace budowlane i konserwatorskie, ich przebieg i dokumentacja</p> <p>W budynku nie przeprowadzano poważniejszych prac remontowych.</p>		<p>19. Stan zachowania (fundamenty, ściany zewnętrzne, ściany wewnętrzne, sklepienia, stropy, konstrukcje dachowe, pokrycie dachu, wyposażenie i instalacje)</p> <p>Budynek w złym stanie technicznym (zawilgocone mury, ubytki tynku, b. zły stan techniczny stropów, brak stolarki okiennej).</p>	
		<p>20. Najpilniejsze postulaty konserwatorskie</p> <p>Zabezpieczenie budynku przed dalszą dewastacją, opracowanie programu użytkowego i przeprowadzenie remontu zgodnie ze wskazaniami WKZ.</p>	

21. Akta archiwalne (rodzaj akt, numer i miejsce przechowywania)

24. Uwagi różne

25. Opracował

tekst

M. Sawicka, P. Pietrzak luty 1997

plany, rysunki

j.w.

zdjęcia fotogr.

j.w.

miejsce przechowywania negatywów **Muzeum Narodowe Rolnictwa w Szreniawie**

22. Bibliografia

*Karta po wypełnieniu podlega ochronie na podstawie
przepisów prawa autorskiego!*

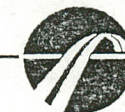
26. Adnotacje o inspekcjach, informacje o zmianach (data, nazwisko wypełniajaceg

23. Źródła ikonograficzne i fotografie (rodzaj, miejsca przechowywania, sygnatury)

27. Załączniki

2 wkładki

WSPÓLFINANSOWANE PRZEZ FUNDACJĘ
WSPÓŁPRACY POLSKO-NIEMIECKIEJ
ZE ŚRODKÓW
REPUBLIKI FEDERALNEJ NIEMIEC



MITFINANZIERT VON DER STIFTUNG
FÜR DEUTSCH-POLNISCHE
ZUSAMMENARBEIT AUS MITTELN
DER BUNDESREPUBLIK DEUTSCHLAND

1. Miejscowość

CHROBRÓW

2. Obiekt (nazwa jak w karcie)

**BUDYNEK BRAMNY, SPICHLERZ (9)
w zespole pałacowo-folwarcznym**

3. Zawartość wkladki (nazwa obiektu lub materiału uzupełniającego)

spis fotografii, fotografie, plan sytuacyjny**SPIS FOTOGRAFII:**

1. elewacja pn., frontowa
2. elewacja pn., fragment
3. elewacja pd.
4. elewacja pd., drzwi
5. elewacja pn., okno
6. strop przejazdu
7. część zach., wnętrze przyziemia
8. część zach., strop II kondygnacji

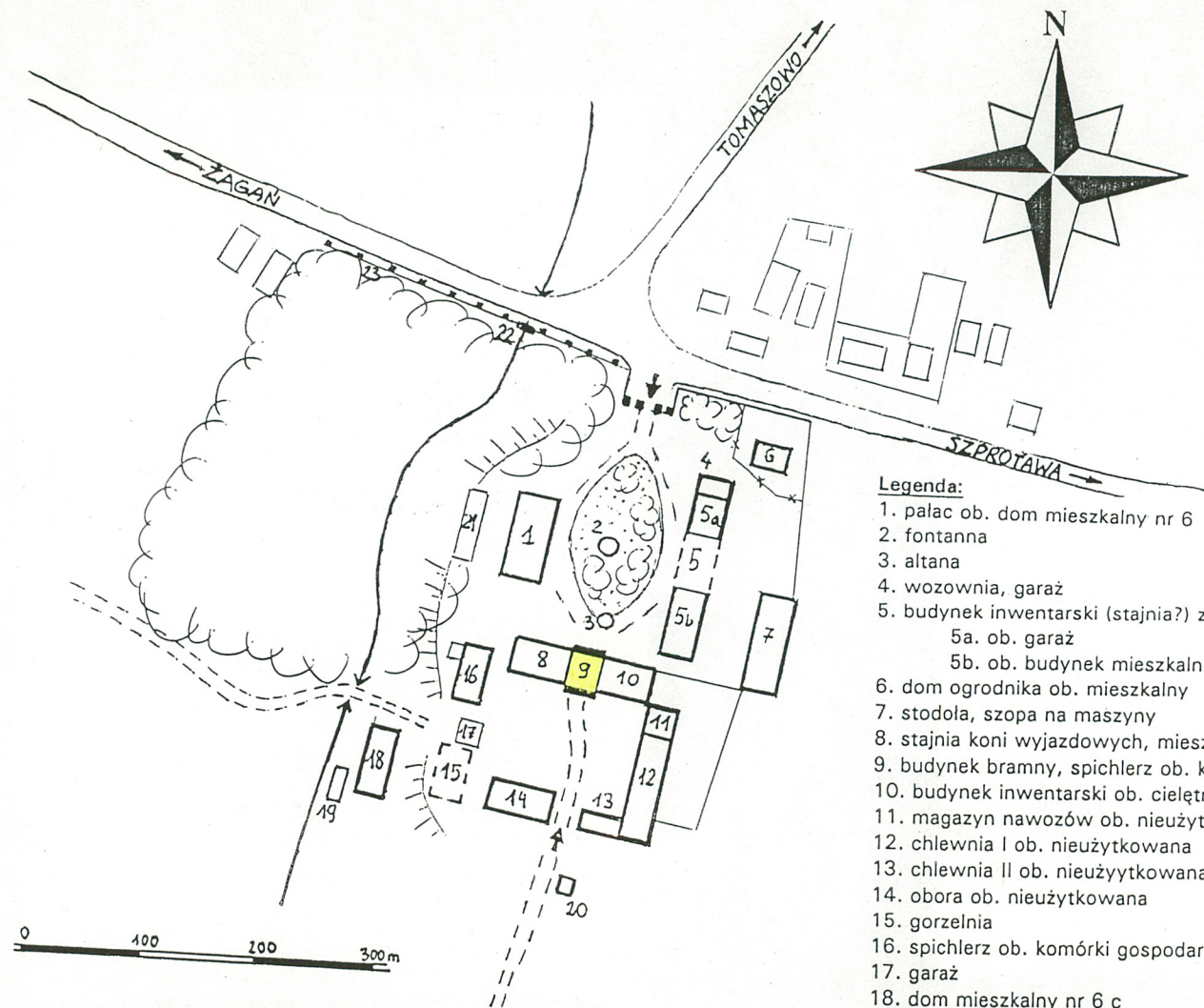


2



3

Wkładkę założył: **M. Sawicka, P. Pietrzak, luty 1997**Miejsce przechowywania negatywów: **Muzeum Narodowe Rolnictwa w Szreniawie**



Legenda:

1. pałac ob. dom mieszkalny nr 6
2. fontanna
3. altana
4. wozownia, garaż
5. budynek inwentarski (stajnia?) z częścią mieszkalną
 - 5a. ob. garaż
 - 5b. ob. budynek mieszkalno-gospodarczy
6. dom ogrodnika ob. mieszkalny
7. stodoła, szopa na maszyny
8. stajnia koni wyjazdowych, mieszkanie stangreta ob. bud. mieszk.-gosp.
9. budynek bramny, spichlerz ob. komórki gospodarcze, cz. nieużytkowany
10. budynek inwentarski ob. cielętnik nieużytkowany, mieszkanie
11. magazyn nawozów ob. nieużytkowany
12. chlewnia I ob. nieużytkowana
13. chlewnia II ob. nieużytkowana
14. obora ob. nieużytkowana
15. gorzelnia
16. spichlerz ob. komórki gospodarcze, cz. nieużytkowany
17. garaż
18. dom mieszkalny nr 6 c
19. budynek gospodarczy
20. transformator
21. budynek gospodarczy
22. przepust strumienia w ogrodzeniu
23. ogrodzenie

1. Miejscowość	2. Obiekt (nazwa jak w karcie)	3. Zawartość wkładki (nazwa obiektu lub materiału uzupełniającego)
CHROBRÓW	BUDYNEK BRAMNY, SPICHLERZ (9) w zespole pałacowo-folwarcznym	fotografie



4



5



6

Wkładkę założył: M. Sawicka, P. Pietrzak, luty 1997

Miejsce przechowywania negatywów: Muzeum Narodowe Rolnictwa w Szreniawie



7



8