

Nr



A

B

C

D

E

F

G

H

I

J

K

L

M

N

O

P

R

S

T

U

V

W

X

Y

Z

LUBUSKIE

6999

1. Obiekt zabytkowy

PAŁAC

2. Miejscowość

Gmina ZIELONA GÓRA  
Zatonie

3. Wiek

XVII-XIX

4. Styl

KLASYCZYM

5. Kubatura m<sup>3</sup>

7.350

6. Powierzchnia w m<sup>2</sup>

a) zabytkowa: 700 b) użytkowa: 700

20. Przynależność administracyjna

a) województwo  
b) powiat  
c) gmina ZIELONA GÓRA

7. Materiał budowlany

Przed zniszczeniem

Po odbudowie

11. Ilość budynków

1

14. Grunty należące do zabytku:

ha

a) ściany

CEGLA

12. Ilość kondygnacji

3

a) ogrody stylowe

9 ha

b) sklepienia

CEGLA

13. Użytkowanie wnętrza według ilości:

b) sady i grunty uprawne

c) stropy

—

a) izb mieszkalnych ok. 20

c) lasy

d) więzania dachu

—

b) innych pomieszczeń —

d) wody

e) krycie dachu

—

c) piwnic

6

e) inne

21. Stacja

Nazwa stacji

Odległość od stacji w km

a) kolejowa

ZIELONA GÓRA

b) autobusowa

Zatonie

22. Właściciel i jego adres

SKARB PAŃSTWA

8. Wyposażenie architektoniczne

PORTYKI DORYCKIE Z KOLUMN.  
BONIONANA ELEW. OBRAMIEŃ  
OKIENNE

15. Przeznaczenie pierwotne budynku

PAŁAC

16. Użytkowanie w latach ubiegłych

PAŁAC

17. Użytkowanie obecne

NIEUŻYTKOWANY

18. Nadaje się do użycia na

OBJ. UŻYTECZNY. PUBL.

23. Użytkownik i jego adres

ZRUJNOWANY, NIEUŻYTKOWANY

24. Inwestor i jego adres

9. Autorzy i data budowy i przebudowy

1689, CAŁKOWITE  
PRZEBUDOWANY OK. 1850.

19. Data, rodzaj i stopień zniszczeń i odbudowy

Data

O P I S

Zniszczenia %  
Odbudowa %

VIII.1939 r.

XI.1939 r.

XII.1945 r.

SPALONY

75

1966

Ruina

75

25. Rejestr zabytku Nr

1787

16.03.1965

rok ..... miejsce przechowywania

26. Nazwa księgi hipotecznej

27. Nr hipoteczny

28. Akta

29. Fotografie

30. Inwentaryzacja pomiarowa

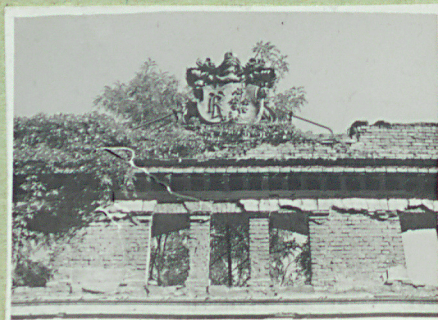
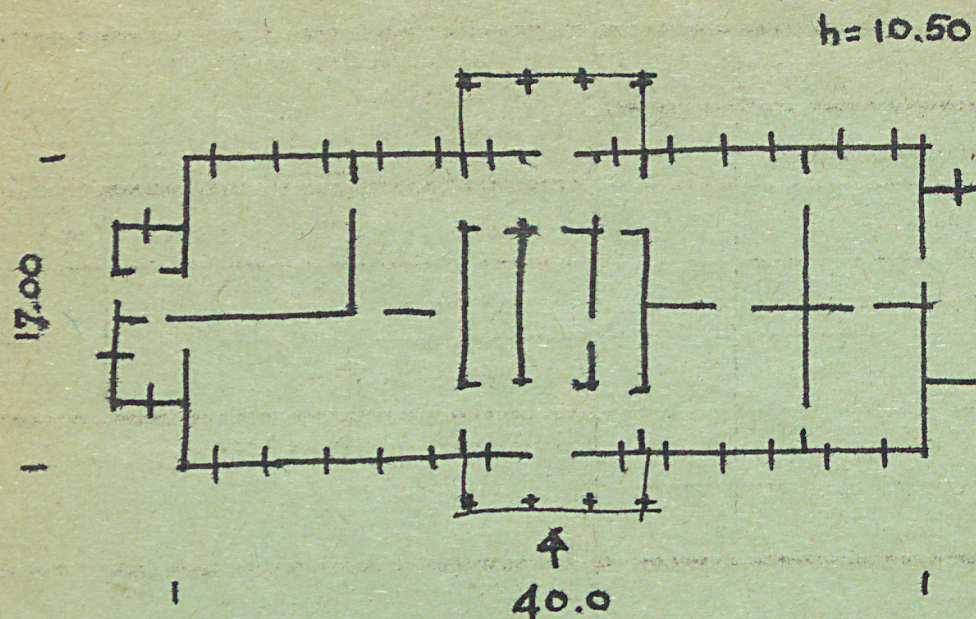
10. Udostępnienie

DOSTĘPNY



Z Y X W V U T S R P O N M L K J I H G F E D C B A Nr

31. Szkic sytuacyjny, plan schematyczny, uwagi opisowe, fotografia



32. Przebieg prac konserwatorskich

Rok	Wyszczególnienie prac	Koszt tys. zł

33. Koszty  
w tys. zł

Przewidywane

Rzeczywiste

34. Inspekcje




Fot. 1966

36. Wypełnił dnia

IX-1959 *Wojciech*

37. Sprawdził dnia VI.1966

*Wojciech* *L. Kuczek*