

Nr 83

A B C D E F G H I J K L M N O P R S T U V W X Y Z

LUBUSKIE

6603

1. Obiekt zabytkowy

DOM / MICKIEWICZA 6 /

2. Miejscowość

ZIELONA GÓRA

LUBUSKIE

3. Wiek

XVII

4. Styl

—

5. Kubatura m³

628

6. Powierzchnia w m²

a) zabytkowa: 115 b) użytkowa: 115

20. Przynależność administracyjna

a) województwo

b) powiat

c) gmina

7. Materiał budowlany

przed zniszczeniem

po odbudowie

a) ściany

CEGLA
MUR
SZACHULEC

b) sklepienia

CEGLA
KOLEBKA

c) stropy

DREWNIANE

d) więzania dachu

— " —

e) krycie dachu

PAPA

11. ilość budynków

1

12. Ilość kondygnacji

2+p.

13. Użytkowanie wnętrza według ilości:

a) izb mieszkalnych

3

b) innych pomieszczeń

3

c) piwnic

1

14. Grunty należące do zabytku:

ha

a) ogrody stylowe

b) sady i grunty uprawne

c) lasy

d) wody

e) inne

8. Wyposażenie architektoniczne

BRAK

15. Przeznaczenie pierwotne budynku

MIESZK. + HANDLOWY

16. Użytkowanie w latach ubiegłych

— " — + — " —

17. Użytkowanie obecne

— " — + — " —

18. Nadaje się do użycia na

DO ROZBIÓRKI

9. Autorzy i data budowy i przebudowy

NIEZNANI

KONIEC XVII W.

19. Data, rodzaj i stopień zniszczeń i odbudowy

Data	O P I S	Zniszczenia %	dbudowa %
VIII. 1939 r.	NIE ZNISZCZONY		
XI. 1939 r.	— " —		
XII. 1945 r.	— " —		
VIII. 59	BRAK KONSERWACJI	45	
1966	NIE ISTNIEJE		

23. Użytkownik i jego adres

LOKATORZY

24. Inwestor i jego adres

25. Rejestr zabytku Nr

rok..... miejsce przechowywania.

26. Nazwa księgi hipotecznej

27. Nr hipoteczny

28. Akta

29. Fotografie

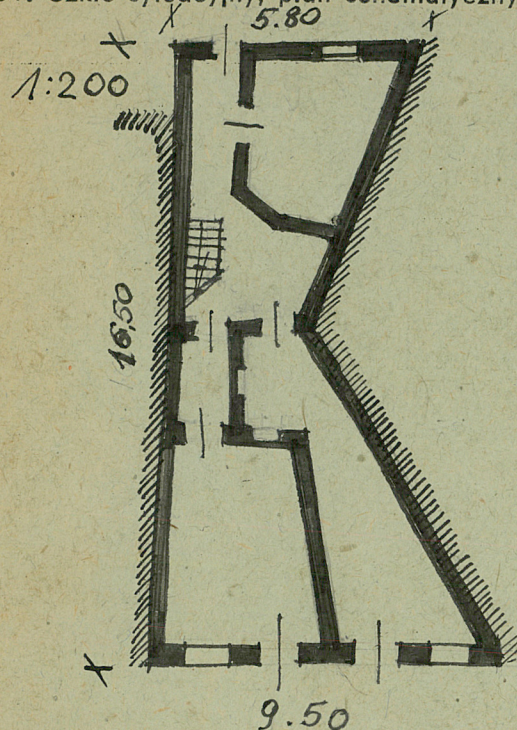
30. Inwentaryzacja pomiarowa

10. Udostępnienie

DOSTĘPNY

Z	Y	X	W	V	U	T	S	R	P	O	N	M	L	K	J	I	H	G	F	E	D	C	B	A	Nr
---	---	---	---	---	---	---	---	---	---	---	---	---	---	---	---	---	---	---	---	---	---	---	---	---	----

31. Szkic sytuacyjny, plan schematyczny, uwagi opisowe, fotografia


$$h = 5.40$$

A



Zjednoczenie - zam. 1858, 12. 11. 57 - 12000 - kart.

32. Przebieg prac konserwatorskich

[illegible][illegible]

34. Inspekcje

35. Uwagi różne

36. Wypełnił dnia

VII-1959

37. Sprawdził dnia

X. 1862

Г. В. Хомин