

Nr

149

A

B

C

D

E

F

G

H

I

J

K

L

M

N

O

P

R

S

T

U

V

W

X

Y

Z

1. Obiekt zabytkowy

FIL.P.W.
KOŚCIÓŁ SW. MARCINA

2. Miejscowość

94m. KIEŁNA GÓRA
SUCHA

3. Wiek

XIX

4. Styl

KLASYCYZM

5. Kubatura m³

1650

6. Powierzchnia w m²

a) zabytkowa: 225 b) użytkowa: 225

7. Materiał
budowlanyprzed znisz-
czeniempo odbu-
dowie

a) ściany

CEGLA

b) sklepienia

—

c) stropy

DREW.

d) więzania dachu

DREW.

e) krycie dachu

DACHÓWKA

11. Ilość budynków

1

12. Ilość kondygnacji

1

13. Użytkowanie wnętrza
według ilości:

a) izb mieszkalnych

—

b) innych pomieszczeń

2

c) piwnic

—

14. Grunty należące do
zabytku:

ha

a) ogrody stylowe

b) sady i grunty uprawne

c) lasy

d) wody

e) inne

8. Wyposażenie architektoniczne

PORTAL WEJŚCIOWY
BONIOWANY PARTER

15. Przeznaczenie pierwotne budynku

KOŚCIÓŁ

16. Użytkowanie w latach ubiegłych

—

17. Użytkowanie obecne

—

18. Nadaje się do użycia na

—

9. Autorzy i data budowy i przebudowy

NIECZĄMI 1821 / 1882

19. Data, rodzaj i stopień zniszczeń i odbudowy

Data

O P I S

Znisz-
czenia
%dbu-
dowa
%

VIII. 1939 r.

XI. 1939 r.

XII. 1945 r.

IX. 59

BRAK KONSERWACJI

13

20. Przynależność administracyjna

a) województwo ZIELONOGÓRSKIE

b) powiat ZIELONOGÓRSKI

c) gmina

21. Stacja

Nazwa stacji

Odległość od stacji w km

a) kolejowa

NIEDORADZ

4.0

b) autobusowa

KUGOWO
KRZYŻE.

2.0

22. Właściciel i jego adres

SKARB PAŃSTWA

23. Użytkownik i jego adres

PARAFIA KUGI

24. Inwestor i jego adres

—

25. Rejestr zabytku Nr

1786

16.03.1965

rok..... miejsce przechowywania

26. Nazwa księgi hipotecznej

27. Nr hipo-
teczny

28. Akta

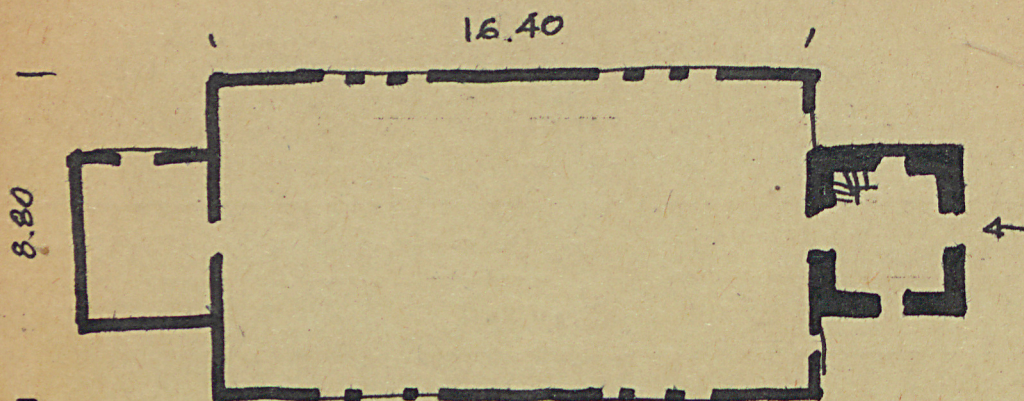
29. Fotografie

30. Inwentaryzacja pomiarowa

10. Udostępnienie
DOSTĘPNY

Z Y X W V U T S R P O N M L K J I H G F E D C B A Nr

31. Szkic sytuacyjny, plan schematyczny, uwagi opisowe, fotografia



h = 6.25
h_w = 12.0



32. Przebieg prac konserwatorskich

Rok	Wyszczególnienie prac	Koszt tys. zł

33. Koszty
w tys. zł

Przewidywane

Rzeczywiste

34. Inspekcje

35. Uwagi różne

36. Wypełnił dnia

IX. 59 *Yradwels*

37. Sprawdził dnia

V. 1966r.

[Signature]

[Signature]