

Nr 77.

A B C D E F G H I J K L M N O P R S T U V W X Y Z

LUBUSKIE

6599

1. Obiekt zabytkowy

DOM / MASARSKA 8 /

2. Miejscowość

ZIELONA GÓRA

MIASTO

3. Wiek

XVIII - XIX

4. Styl

BEZ CECH

5. Kubatura m³

400

6. Powierzchnia w m²

a) zabytkowa: 75 b) użytkowa: 75

20. Przynależność administracyjna

a) województwo

b) powiat

c) gmina

7. Materiał budowlany

przed zniszczeniem

po odbudowie

11. Ilość budynków

11

14. Grunty należące do zabytku:

ha

12. Ilość kondygnacji

22

a) ogrody stylowe

b) sady i grunty uprawne

c) lasy

d) wody

e) inne

13. Użytkowanie wnętrza według ilości:

a) izb mieszkalnych

3

b) innych pomieszczeń

11

c) piwnic

—

a) ściany

CEGLA
MUR

b) sklepienia

c) stropy

DREWNO

d) więzania dachu

DREWNO

e) krycie dachu

DACHÓWKA

21. Stacja

Nazwa stacji

Odległość od stacji w km

a) kolejowa

ZIELONA GÓRA

b) autobusowa

—

22. Właściciel i jego adres

M Z B M

23. Użytkownik i jego adres

LOKATORZY

24. Inwestor i jego adres

—

9. Autorzy i data budowy i przebudowy

NIEZNANA. PRZEBUDOWA XVIII/XIX W

19. Data, rodzaj i stopień zniszczeń i odbudowy

Data

O P I S

Zniszczenia
%dbudowa
%

VIII. 1939 r.

XI. 1939 r.

XII. 1945 r.

VIII. 1959

1966

BRAK KONSERW.

STAN DOŚĆ DOBRY

10

5

25. Rejestr zabytku Nr

10.09.1965

rok..... miejsce przechowywania

26. Nazwa księgi hipotecznej

27. Nr hipoteczny

28. Akta

29. Fotografie

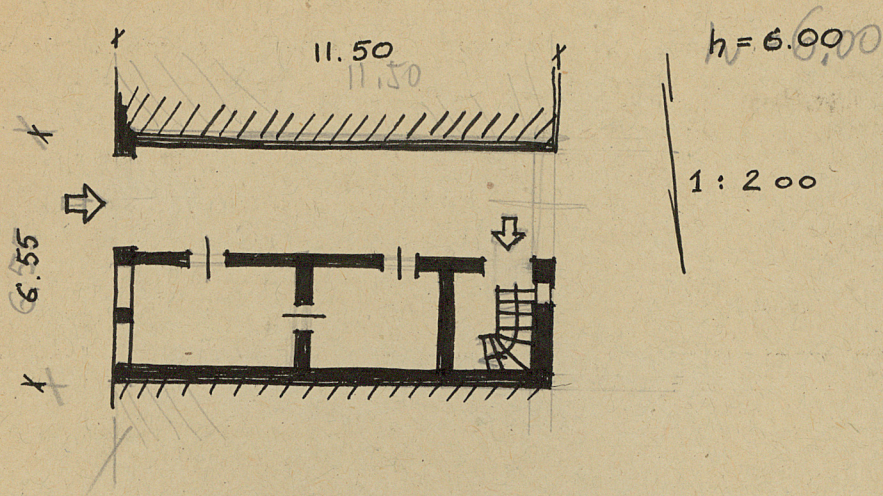
30. Inwentaryzacja pomiarowa

10. Udostępnienie

DOSTĘPNY

Z Y X W V U T S R P O N M L K J I H G F E D C B A Nr

31. Szkic sytuacyjny, plan schematyczny, uwagi opisowe, fotografia



32. Przebieg prac konserwatorskich

Rok	Wyszczególnienie prac	Koszt tys. zł

33. Koszty w tys. zł Przewidywane Rzeczywiste

34. Inspekcje



36. Wypełnił dnia **VIII-1959**

37. Sprawdził dnia **X. 1966**
[Signature] *[Signature]*

1966