

Nr 7.6.

A B C D E F G H I J K L M N O P R S T U V W X Y Z

6596

LUBUSKIE

1. Obiekt zabytkowy

DOM / MASARSKA 7/

2. Miejscowość

ZIELONA GÓRA

HABO

3. Wiek

XVII-XIX

4. Styl

—

5. Kubatura m³

622

6. Powierzchnia w m²

a) zabytkowa: 103 b) użytkowa: 103

20. Przynależność administracyjna

a) województwo

—

b) powiat

—

między

c) gmina

—

7. Materiał budowlany

przed zniszczeniem

po odbudowie

11. Ilość budynków

11

14. Grunty należące do zabytku:

ha

12. Ilość kondygnacji

22

a) ogrody stylowe

b) sady i grunty uprawne

c) lasy

d) wody

e) inne

13. Użytkowanie wnętrza według ilości:

a) izb mieszkalnych

4

b) innych pomieszczeń

22

c) piwnic

11

21. Stacja

Nazwa stacji

Odległość od stacji w km

a) kolejowa

ZIELONA GÓRA

b) autobusowa

—

22. Właściciel i jego adres

MZBM

23. Użytkownik i jego adres

LOKATORZY

24. Inwestor i jego adres

—

9. Autorzy i data budowy i przebudowy

NIEZNANI KONIEC XVIII W.

19. Data, rodzaj i stopień zniszczeń i odbudowy

Data

O P I S

Zniszczenia
%dbudowa
%

VIII. 1939 r.

XI. 1939 r.

XII. 1945 r.

VIII. 1959

BRAN KONSERW.

35

1966

RUINA

90

25. Rejestr zabytku Nr

rok..... miejsce przechowywania

26. Nazwa księgi hipotecznej

27. Nr hipoteczny

28. Akta

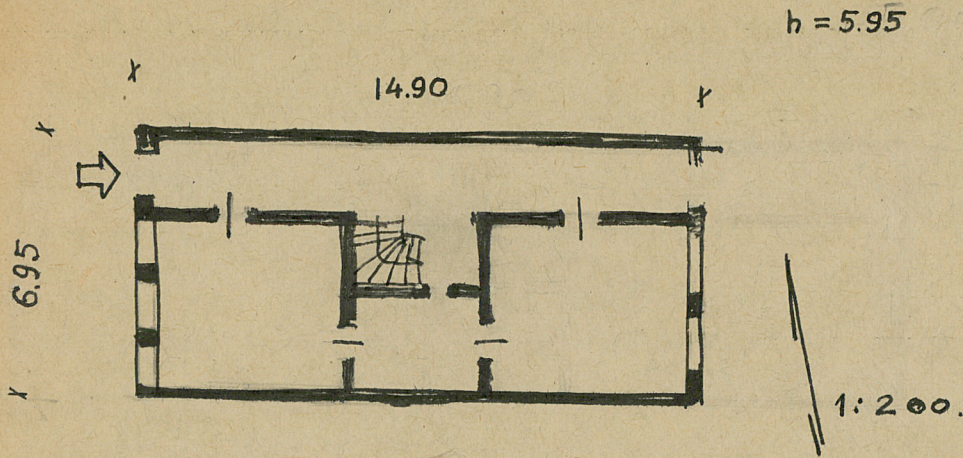
29. Fotografie

30. Inwentaryzacja pomiarowa

10. Udostępnienie

DOSTĘPNY

31. Szkic sytuacyjny, plan schematyczny, uwagi opisowe, fotografia



32. Przebieg prac konserwatorskich

Rok	Wyszczególnienie prac	Koszt tys. zł

33. Koszty
w tys. zł

Przewidywane

Rzeczywiste

34. Inspekcje

35. Uwagi różne

36. Wypełnił dnia

VIII-1959

37. Sprawdził dnia

X.1966