

1. Obiekt zabytkowy
DZWONNICA

2. Miejscowość **gm. ZIELONA GÓRA**
RACULA

3. Wiek XVIII	4. Styl BUD. DREW.	5. Kubatura m³ 238	6. Powierzchnia w m² a) zabytkowa: 25 b) użytkowa: 25	20. Przynależność administracyjna a) województwo ZIEMODÓRSKIE b) powiat ZIEMODÓRSKI c) gmina RACULA
7. Materiał budowlany	przed zniszczeniem	po odbudowie	11. Ilość budynków 1	14. Grunty należące do zabytku: ha
a) ściany DREW.			12. Ilość kondygnacji 2	a) ogrody stylowe
b) sklepienia —			13. Użytkowanie wnętrza według ilości:	b) sady i grunty uprawne
c) stropy DREW.			a) izb mieszkalnych —	c) lasy
d) więzania dachu —			b) innych pomieszczeń 2	d) wody
e) krycie dachu GONT			c) piwnic —	e) inne

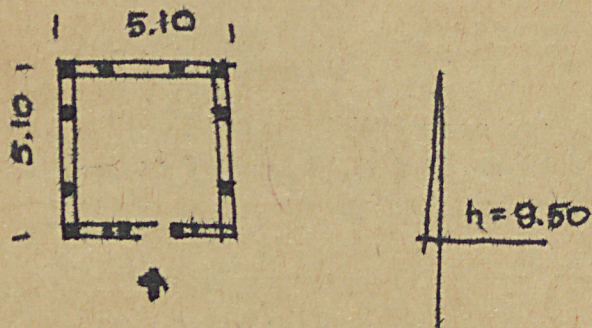
8. Wyposażenie architektoniczne BRAK	15. Przeznaczenie pierwotne budynku DZWONNICA	21. Stacja	Nazwa stacji	Odległość od stacji w km
	16. Użytkowanie w latach ubiegłych — II —	a) kolejowa	KISIELIN	2,3
	17. Użytkowanie obecne — h —	b) autobusowa	RACULA	—
	18. Nadaje się do użycia na — h —	22. Właściciel i jego adres SKARB PAŃSTWA		
	19. Data, rodzaj i stopień zniszczeń i odbudowy	23. Użytkownik i jego adres PARAFIA RZYM. KAT. RACULA		
		24. Inwestor i jego adres —		

9. Autorzy i data budowy i przebudowy NIEZNANI , POŁOWA XVIII W	25. Rejestr zabytku Nr 524 rok 30.05.1963 miejsce przechowywania	
10. Udostępnienie DOSTĘPNA	26. Nazwa księgi hipotecznej	27. Nr hipoteczny
	28. Akta	
	29. Fotografie	
	30. Inwentaryzacja pomiarowa	

Data	O P I S	Zniszczenia %	dbudowa %
VIII. 1939 r.			
XI. 1939 r.			
XII. 1945 r.			
VIII 59		ZANIEDB.	12
1966	stan dziś dobry	10	

Z Y X W V U T S R P O N M L K J I H G F E D C B A Nr

31. Szkic sytuacyjny, plan schematyczny, uwagi opisowe, fotografia



32. Przebieg prac konserwatorskich

Rok	Wyszczególnienie prac	Koszty tys. zł

33. Koszty
w tys. zł

Przewidywane

Rzeczywiste

34. Inspekcje

36. Wypełnił dnia

18. 58 *Handlowski*

37. Sprawdził dnia 1. 1966.

Handlowski - *K. K...*

