

Nr 73.

A B C D E F G H I J K L M N O P R S T U V W X Y Z

LUBUSKIE

1. Obiekt zabytkowy

DOM / MASARSKA 2/

2. Miejscowość

ZIELONA GÓRA

MIASTO

3. Wiek
XVIII-XIX4. Styl
KLASYCYZM5. Kubatura m³
8656. Powierzchnia w m²
a) zabytkowa: 110 b) użytkowa: 110

20. Przynależność administracyjna

a) województwo —

b) powiat — mięslu

c) gmina —

7. Materiał
budowlany

przed zniszczeniem

po odbudowie

11. Ilość budynków 11

14. Grunty należące do
zabytku: ha

12. Ilość kondygnacji 22

a) ogrody stylowe

b) sady i grunty uprawne

c) lasy

d) wody

e) inne

13. Użytkowanie wnętrza
według ilości:

a) izb mieszkalnych 3

b) innych pomieszczeń 3

c) piwnic —

15. Przeznaczenie pierwotne budynku MIESZK + SKŁEP

16. Użytkowanie w latach ubiegłych — " — " —

17. Użytkowanie obecne — " — + WARSZTAT

18. Nadaje się do użycia na — " — + WARSZTAT

21. Stacja Nazwa stacji Odległość od stacji w km

a) kolejowa ZIELONA GÓRA —

b) autobusowa — " — —

22. Właściciel i jego adres

M Z B M

23. Użytkownik i jego adres

LOKATORZY + SPÓŁDZ. SZEWCÓW

24. Inwestor i jego adres

25. Rejestr zabytku Nr 1854
rok 10.09.1965
miejsce przechowywania

26. Nazwa księgi hipotecznej 27. Nr hipoteczny

28. Akta

29. Fotografie

30. Inwentaryzacja pomiarowa

8. Wyposażenie architektoniczne

OBRAMIENIA OKIENNE PŁASKIE

9. Autorzy i data budowy i przebudowy
NIEZNANI. KONIEC XVIII W

10. Udostępnienie

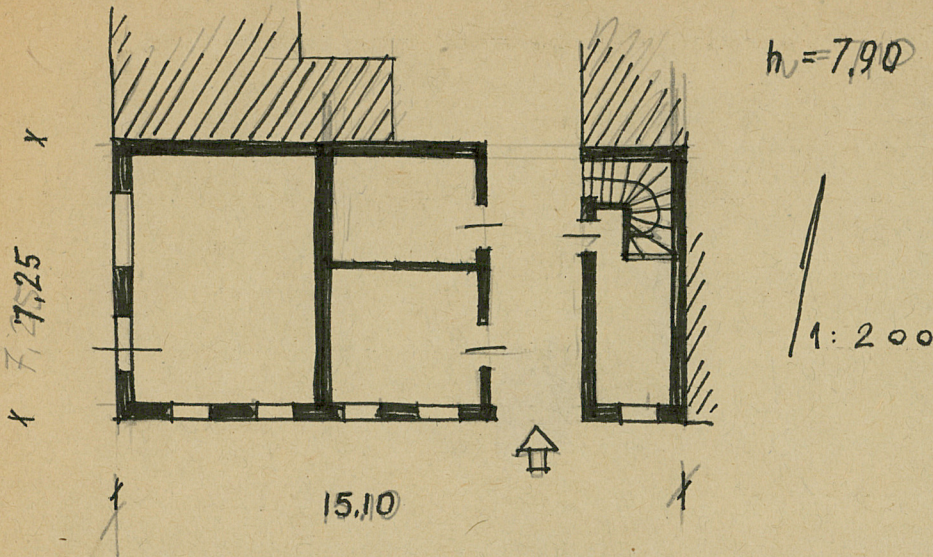
DOSTĘPNY

19. Data, rodzaj i stopień zniszczeń i odbudowy

Data	O P I S	Zniszczenia % 0	odbudowa % 0
VIII. 1939 r.			
XI. 1939 r.			
XII. 1945 r.			
VIII. 1959		20	
1966	stan dość dobry	5	

Z Y X W V U T S R P O N M L K J I H G F E D C B A Nr

31. Szkic sytuacyjny, plan schematyczny, uwagi opisowe, fotografia



32. Przebieg prac konserwatorskich

Rok	Wyszczególnienie prac	Koszt tys. zł

33. Koszty
w tys. zł

Przewidywane

Rzeczywiste

34. Inspekcje



36. Wypełnił dnia

VIII-1959

37. Sprawdził dnia

X.1966

[Handwritten signatures]

1966