

Nr 212

A B C D E F G H I J K L M N O P R S T U V W X Y Z

LUBUSKIE

6589

1. Obiekt zabytkowy

DOM / SZKOLKA 18/

liwarskiego

2. Miejscowość

ZIELONA GÓRA

MIASTO

3. Wiek

XIX - XX

4. Styl

KLASYCYZM

5. Kubatura m³

700

6. Powierzchnia w m²

a) zabytkowa: 100 b) użytkowa: 100

20. Przynależność administracyjna

a) województwo

b) powiat

c) gmina

niepł

7. Materiał budowlany

przed zniszczeniem

po odbudowie

11. Ilość budynków

1

14. Grunty należące do zabytku:

ha

12. Ilość kondygnacji

22

a) ogrody stylowe

13. Użytkowanie wnętrza według ilości:

b) sady i grunty uprawne

a) izb mieszkalnych

3

c) lasy

b) innych pomieszczeń

3

d) wody

c) piwnic

—

e) inne

21. Stacja

Nazwa stacji

Odległość od stacji w km

a) kolejowa

ZIELONA GÓRA

b) autobusowa

— " —

—

22. Właściciel i jego adres

M M Z B M

23. Użytkownik i jego adres

LOKATORZY

24. Inwestor i jego adres

—

9. Autorzy i data budowy i przebudowy

NIEZNANI Początek XIX w.

19. Data, rodzaj i stopień zniszczeń i odbudowy

Data

O P I S

Zniszczenia
%dbu-
dowa
%

VIII. 1939 r.

NIE ZNISZCZONY

XI. 1939 r.

— " —

XII. 1945 r.

— " —

VIII. 58

BRAK KONSERWACJI

25

1966

zamieszany

20

25. Rejestr zabytku Nr

1889

rok 10.09.1965

miejsce przechowywania

26. Nazwa księgi hipotecznej

27. Nr hipoteczny

28. Akta

29. Fotografie

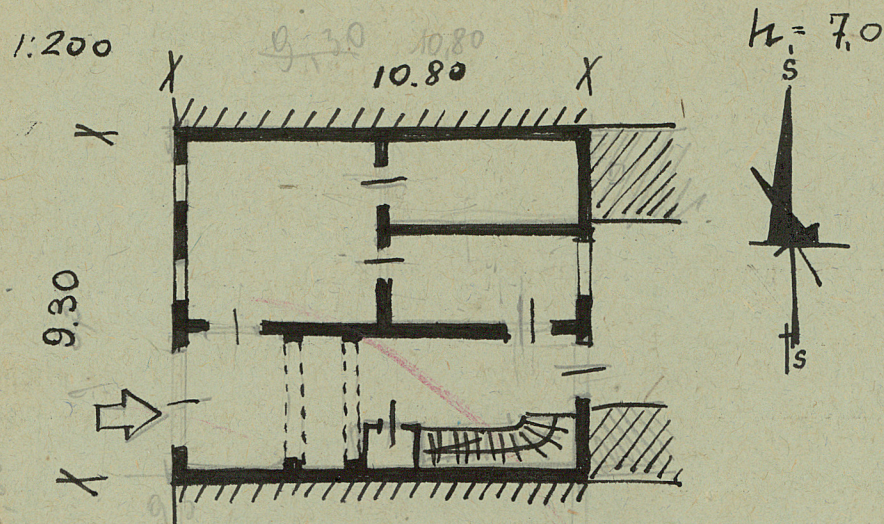
30. Inwentaryzacja pomiarowa

10. Udostępnienie

DOSTĘPNY

Z Y X W V U T S R P O N M L K J I H G F E D C B A N

31. Szkic sytuacyjny, plan schematyczny, uwagi opisowe, fotografia



32. Przebieg prac konserwatorskich

Rok	Wyszczególnienie prac	Koszt tys. zł

33. Koszty w tys. zł

Przewidywane

Rzeczywiste

34. Inspekcje



36. Wypełnił dnia VIII. 59

Kowalski

37. Sprawdził dnia

X. 1966

K. Kowalski

