

Nr 205

A B C D E F G H I J K L M N O P R S T U V W X Y Z

LUBUSKIE

6583

1. Obiekt zabytkowy

DOM / SZKOLNA 5/

Lisowskiego 5

2. Miejscowość

ZIELONA GÓRA

KASIO

3. Wiek

XVIII

4. Styl

BAROK

5. Kubatura m³

1210

6. Powierzchnia w m²

a) zabytkowa: 168 b) użytkowa: 168

20. Przynależność administracyjna

a) województwo

b) powiat miejski

c) gmina

7. Materiał budowlany

przed zniszczeniem

po odbudowie

a) ściany

CEGLA
MUR

b) sklepienia

CEGLA
KOLEBKA

c) stropy

DREWNIANE

d) więzania dachu

— " —

e) krycie dachu

DACHÓWKA

11. Ilość budynków

1

12. Ilość kondygnacji

2

13. Użytkowanie wnętrza według ilości:

a) izb mieszkalnych

7

b) innych pomieszczeń

3

c) piwnic

2

14. Grunty należące do zabytku:

ha

a) ogrody stylowe

b) sady i grunty uprawne

c) lasy

d) wody

e) inne

21. Stacja

Nazwa stacji

Odległość od stacji w km

a) kolejowa

ZIELONA GÓRA

b) autobusowa

— " —

22. Właściciel i jego adres

MZBIM

23. Użytkownik i jego adres

LOKATORZY + BIURO

24. Inwestor i jego adres

8. Wyposażenie architektoniczne
PILASTRY, DACH MANJARDOWY
OPASKI OKIENNE

9. Autorzy i data budowy i przebudowy

NIEZNANI, POCÓWA XVIII W.

REMONT

1957

10. Udostępnienie

DOSTĘPNY

15. Przeznaczenie pierwotne budynku

MIESZKALNY

16. Użytkowanie w latach ubiegłych

— " —

17. Użytkowanie obecne

MIESZKALNY + BIURO

18. Nadaje się do użycia na

MIESZKALNY

19. Data, rodzaj i stopień zniszczeń i odbudowy

Data	O P I S	Zniszczenia %	dbudowa %
VIII. 1939 r.	NIE ZNISZCZONY		
XI. 1939 r.	— " —		
XII. 1945 r.	— " —		
VIII 59.	BRAK KONSERWACJI	12	
1966	STAN DOŚĆ DOBRY	10	

25. Rejestr zabytku Nr

43

15.01.1959

rok..... miejsce przechowywania

26. Nazwa księgi hipotecznej

27. Nr hipoteczny

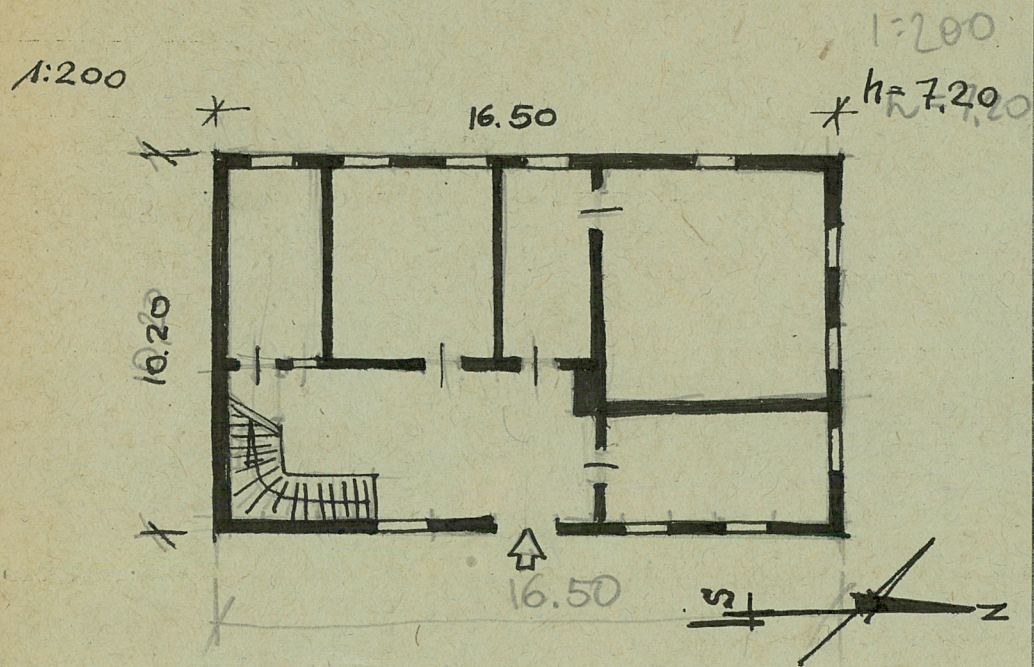
28. Akta

29. Fotografie

30. Inwentaryzacja pomiarowa

Z Y X W V U T S R P O N M L K J I H G F E D C B A Nr

31. Szkic sytuacyjny, plan schematyczny, uwagi opisowe, fotografia



32. Przebieg prac konserwatorskich

Rok	Wyszczególnienie prac	Koszt tys. zł

33. Koszty w tys. zł	Przewidywane	Rzeczywiste	34. Inspekcje



1966 (2)

36, Wypełnił dnia VIII. 59
G. Kucinski

37. Sprawdził dnia X. 1966
M. Kucinski