

Nr 165

A

B

C

D

E

F

G

H

I

J

K

L

M

N

O

P

R

S

T

U

V

W

X

Y

Z

1. Obiekt zabytkowy

DOM / SWIERCZEKSKIEGO 30/ 32

2. Miejscowość

MIASTO

ZIELONA GÓRA

3. Wiek
XVIII/XIX4. Styl
KLASYCYZM5. Kubatura m³
14 206. Powierzchnia w m²
a) zabytkowa: 230 b) użytkowa: 230

20. Przynależność administracyjna

a) województwo

b) powiat

c) gmina

7. Materiał budowlany

przed zniszczeniem po odbudowie

11. Ilość budynków

1

14. Grunty należące do zabytku:

ha

12. Ilość kondygnacji

2

a) ogrody stylowe

b) sady i grunty uprawne

c) lasy

d) wody

e) inne

13. Użytkowanie wnętrza według ilości:

a) izb mieszkalnych

8

b) innych pomieszczeń

4

c) piwnic

—

21. Stacja

Nazwa stacji

Odległość od stacji w km

a) kolejowa

ZIELONA GÓRA

b) autobusowa

— " —

—

22. Właściciel i jego adres

MZBM

8. Wyposażenie architektoniczne

BONIOWANY PARTER
OBRAMIENIA OKIENNE

15. Przeznaczenie pierwotne budynku MIESZKALNY + HANDLOWY

16. Użytkowanie w latach ubiegłych MIESZKALNY + KAWIARNIA

17. Użytkowanie obecne MIESZKALNY + K M K i P

18. Nadaje się do użycia na — " — + — " —

23. Użytkownik i jego adres

KLUB MIĘDZYNARODOWEJ KSIĄŻKI I PRASY

24. Inwestor i jego adres

DYREKCJA K.M.K.i.P. WARSZAWA
BAGATELA 14 + MZBM (od 1.09.59)
50% BUDYNKU

9. Autorzy i data budowy i przebudowy

NIEZNANI " POL. XVIII W

19. Data, rodzaj i stopień zniszczeń i odbudowy

Data

O P I S

Zniszczenia
%Odbudowa
%

VIII. 1939 r.

NIE ZNISZCZONY

XI. 1939 r.

— " —

XII. 1945 r.

— " —

1959

REMONT

60

50

1966

stan dość dobry

10

10. Udostępnienie

DOSTĘPNY

25. Rejestr zabytku Nr

rok..... miejsce przechowywania

26. Nazwa księgi hipotecznej

27. Nr hipoteczny

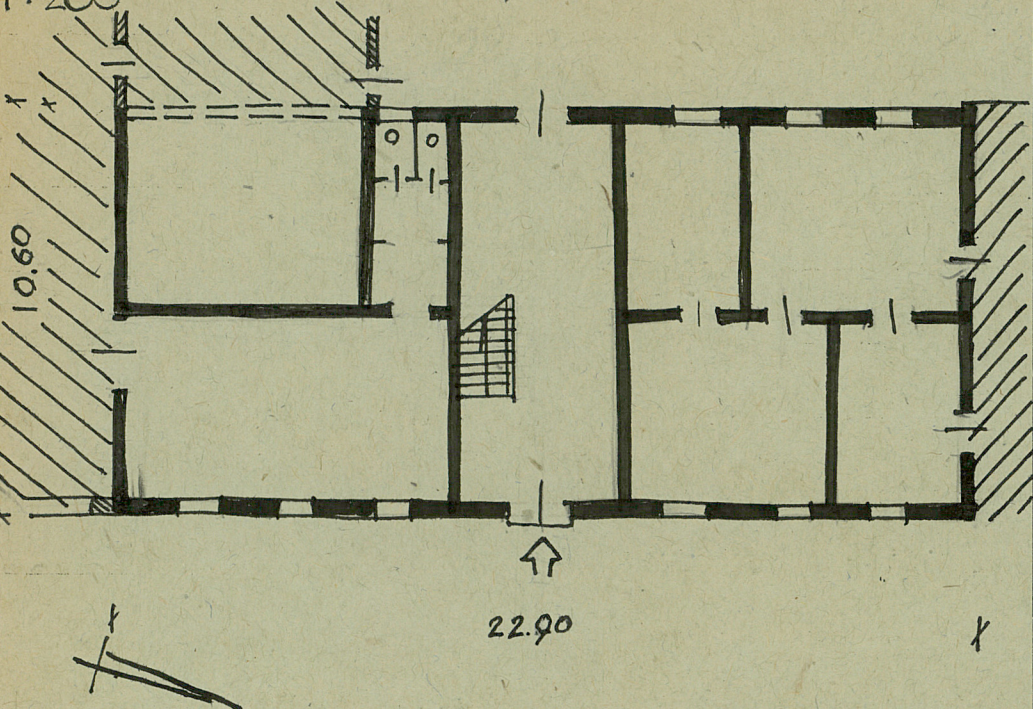
28. Akta

29. Fotografie

30. Inwentaryzacja pomiarowa

Z Y X W V U T S R P O N M L K J I H G F E D C B A Nr

31. Szkic sytuacyjny, plan schematyczny, uwagi opisowe, fotografia *h=6.20*
1:200



32. Przebieg prac konserwatorskich

Rok	Wyszczególnienie prac	Koszt tys. zł

33. Koszty
w tys. zł

Przewidywane

Rzeczywiste

34. Inspekcje



36. Wypełnił dnia **VIII-1959** *Roem*
 37. Sprawdził dnia *X.1966r*
Inders *M. V. W. W. W.*