

Nr

III

A

B

C

D

E

F

G

H

I

J

K

L

M

N

O

P

R

S

T

U

V

W

X

Y

Z

LUBUSKIE  
wielkopolskie

1. Obiekt zabytkowy

BUDYNEK POSZPITALNY

ul. ŻAGAN'SKA 11

2. Miejscowość

ŻARY

MIASTO

4519

3. Wiek

I. poł. XIX.

4. Styl

KLASYCZYM.

5. Kubatura m<sup>3</sup>2200 m<sup>3</sup>6. Powierzchnia w m<sup>2</sup>

a) zabytkowa: 360 b) użytkowa:

20. Przynależność administracyjna

a) województwo

ZIEMONA-GÓRA

b) powiat

M.P. ŻARY

c) gmina

7. Materiał budowlany

przed zniszczeniem

po odbudowie

11. Ilość budynków

1

14. Grunty należące do zabytku:

ha

12. Ilość kondygnacji

2

a) ogrody stylowe

—

13. Użytkowanie wnętrza według ilości:

b) sady i grunty uprawne

—

a) izb mieszkalnych

22

c) lasy

—

b) innych pomieszczeń

4

d) wody

—

c) piwnic

4

e) inne

—

8. Wyposażenie architektoniczne

BRAK

15. Przeznaczenie pierwotne budynku

szpital.

16. Użytkowanie w latach ubiegłych

—

17. Użytkowanie obecne

internat

18. Nadaje się do użycia na

—

9. Autorzy i data budowy i przebudowy

I. poł. XIX wieku wzniesiony na miejscu dawnego kapliczki, Fabian i Sebastian w latach 1859.

19. Data, rodzaj i stopień zniszczeń i odbudowy

Data

O P I S

Zniszczenia %

dbudowa %

VIII. 1939 r.

XI. 1939 r.

XII. 1945 r.

1959

STAN TECHNICZNY BUDYNKU DOBRY

1965

STAN DOŚĆ DOBRY

10%

23. Użytkownik i jego adres

INTERNAT LICEUM OGÓLNOKSZTAŁCĄCEGO

24. Inwestor i jego adres

m 1261

25. Rejestr zabytku Nr 1286

rok 28. IX. 6A

miejsce przechowywania

26. Nazwa księgi hipotecznej

27. Nr hipoteczny

28. Akta

29. Fotografie

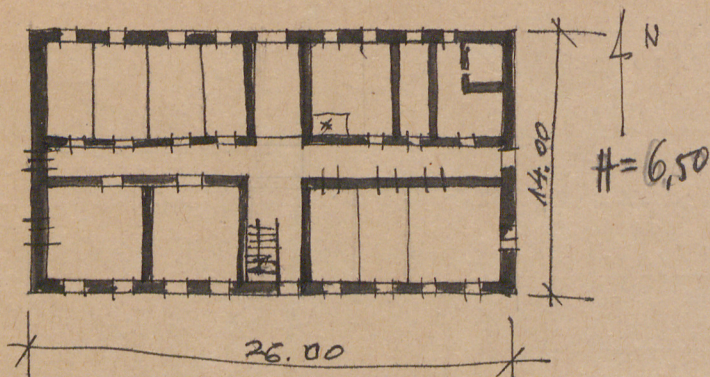
30. Inwentaryzacja pomiarowa

10. Udostępnienie

DOSTĘPNY



31. Szkic sytuacyjny, plan schematyczny, uwagi opisowe, fotografia



budynek przylega od strony zachodniej do kościoła.  
na nim nie przebiega okna protokalne

32. Przebieg prac konserwatorskich

Rok	Wyszczególnienie prac	Koszt tys. zł

33. Koszty w tys. zł	Przewidywane	Rzeczywiste

34. Inspekcje

35. Uwagi różne

36. Wypełnił dnia 28.VIII.59  
[Signature]

37. Sprawdził dnia V. 1960  
[Signature]