

Nr

III

A B C D E F G H I J K L M N O P R S T U V W X Y Z

LUBUSKIE

zielonogorskie

1013

1. Obiekt zabytkowy KAMIENICZKA PL. KOŚCIELNY NR.13 ob. pl. WYBRZYNSKIEGO ROZEBRANA

2. Miejscowość ŻARY MIASTO

3. Wiek XV/XVI 4. Styl GOTYK

5. Kubatura m³ 500m³ 6. Powierzchnia w m² a) zabytkowa: 90 b) użytkowa:

20. Przynależność administracyjna a) województwo ZIELONA-GÓRA b) powiat M. P. ŻARY c) gmina . . .

7. Materiał budowlany	przed zniszczeniem	po odbudowie
a) ściany	CEGLA KAMIENIA TYNK.	
b) sklepienia	CEGLA	
c) stropy	DREWNO	
d) więzania dachu	DREWNO	
e) krycie dachu	DACHÓWKA	

11. Ilość budynków	14. Grunty należące do zabytku:	ha
12. Ilość kondygnacji II	a) ogrody stylowe	
13. Użytkowanie wnętrza według ilości:	b) sady i grunty uprawne	
a) izb mieszkalnych 8	c) lasy	
b) innych pomieszczeń 2	d) wody	
c) piwnic 3	e) inne	

21. Stacja	Nazwa stacji	Odległość od stacji w km
a) kolejowa	ŻARY	1, km.
b) autobusowa	ŻARY	0,2 km.

8. Wyposażenie architektoniczne XV PIWNICY SKLEPIENIA

15. Przeznaczenie pierwotne budynku DOM MIESZKALNY 16. Użytkowanie w latach ubiegłych — 17. Użytkowanie obecne NIEUŻYTKOWANY 18. Nadaje się do użycia na —

22. Właściciel i jego adres WŁASNOŚĆ PAŃSTWA

23. Użytkownik i jego adres NIE UŻYTKOWANY

9. Autorzy i data budowy i przebudowy XV/XVI.

19. Data, rodzaj i stopień zniszczeń i odbudowy

Data	O P I S	Zniszczenia %	odbudowa %
VIII. 1939 r.			
XI. 1939 r.			
XII. 1945 r.	ZNISZCZONY WYMAGA REMONTU KAPITAŁNEGO	75%	

25. Rejestr zabytku Nr 123 rok 23.07.1958 miejsce przechowywania

10. Udostępnienie

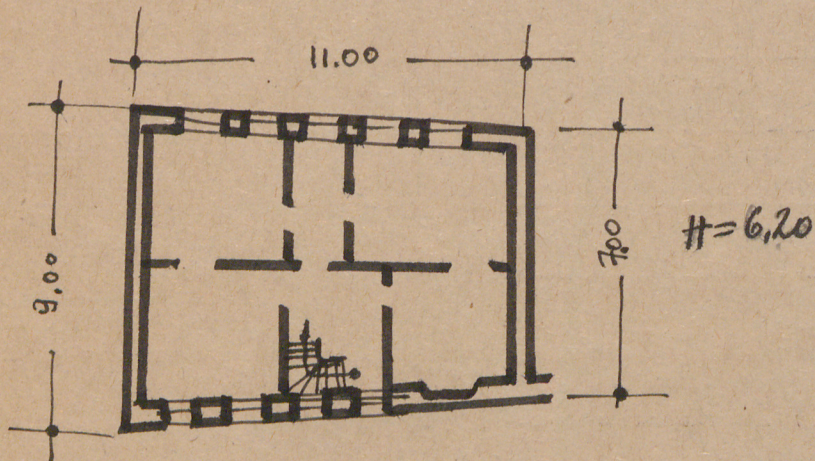
26. Nazwa księgi hipotecznej 27. Nr hipoteczny

28. Akta

29. Fotografie

30. Inwentaryzacja pomiarowa

31. Szkic sytuacyjny, plan schematyczny, uwagi opisowe, fotografia



32. Przebieg prac konserwatorskich

Rok	Wyszczególnienie prac	Koszt tys. zł

33. Koszty w tys. zł	Przewidywane	Rzeczywiste
REWONT	300,000	

34. Inspekcje



Zjednoczenie - zam. 1856, 18. 11. 57 - 12000 - kart.

belnit dnia 25. VIII. 59.
Zhygniole

wdzil dnia V. 1965
J. Gut - i - w - n - e - g
Fot. 1965r