

Nr

91

A

B

C

D

E

F

G

H

I

J

K

L

M

N

O

P

R

S

T

U

V

W

X

Y

Z

1. Obiekt zabytkowy

DZWONNICA

2. Miejscowość

gm. ZIELONA GÓRA

ŁĘZYCA

3. Wiek

XVIII

4. Styl

BUD. DREWNIANE

5. Kubatura m³

134

6. Powierzchnia w m²

a) zabytkowa: 27

b) użytkowa: 27

20. Przynależność administracyjna

a) województwo

b) powiat

c) gmina.

CZERWIENSK

7. Materiał budowlany

przed zniszczeniem

po odbudowie

11. Ilość budynków

1

14. Grunty należące do zabytku:

ha

12. Ilość kondygnacji

2

a) ogrody stylowe

b) sady i grunty uprawne

c) lasy

d) wody

e) inne

CMENTARZ

13. Użytkowanie wnętrza według ilości:

a) izb mieszkalnych

—

b) innych pomieszczeń

1

c) piwnic

—

15. Przeznaczenie pierwotne budynku

DZWONNICA

16. Użytkowanie w latach ubiegłych

— " —

17. Użytkowanie obecne

NIEUŻYTK.

18. Nadaje się do użycia na

TRWAŁA RUINA

19. Data, rodzaj i stopień zniszczeń i odbudowy

Data	O P I S	Zniszczenia %	dbudowa %
VIII. 1939 r.			
XI. 1939 r.			
XII. 1945 r.			
IX. 59	BRAK KONSERWACJI	50	
1966	Pawanie uszkodzona	50%	

21. Stacja

Nazwa stacji

Odległość od stacji w km

a) kolejowa

CZERWIENSK

5.0

b) autobusowa

ŁĘZYCA

—

22. Właściciel i jego adres

SKARB PAŃSTWA

23. Użytkownik i jego adres

NIEUŻYTKOWANA

24. Inwestor i jego adres

—

25. Rejestr zabytku Nr

1763

16.03.1965

rok..... miejsce przechowywania

26. Nazwa księgi hipotecznej

27. Nr hipoteczny

28. Akta

29. Fotografie

30. Inwentaryzacja pomiarowa

8. Wyposażenie architektoniczne

BRAK

9. Autorzy i data budowy i przebudowy

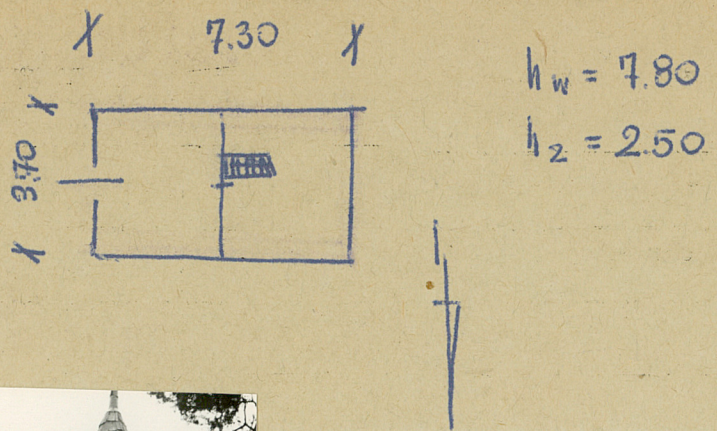
NIEZNANI S.L.S. 1727

10. Udostępnienie

DOSTĘPNY

31. Szkic sytuacyjny, plan schematyczny, uwagi opisowe, fotografia

1:200



fol.
1966(v)



32. Przebieg prac konserwatorskich

Rok	Wyszczególnienie prac	Koszt tys. zł

33. Koszty w tys. zł	Przewidywane	Rzeczywiste

34. Inspekcje

35. Uwagi różne

36. Wypełnił dnia IX-1959

37. Sprawdził dnia VI.1966

[Signature] M. Kowalski