

Nr

II

A

B

C

D

E

F

G

H

I

J

K

L

M

N

O

P

R

S

T

U

V

W

X

Y

Z

LUBUSKIE
mielouopolskie

4135

1. Obiekt zabytkowy

Dom. Pl. Marchewskiego nr. 19.
ok. RYNEK

2. Miejscowość

Zary

MIASTO

3. Wiek

XVII.

4. Styl

barok.

5. Kubatura m³1.200 m³6. Powierzchnia w m²

a) zabytkowa: 120 b) użytkowa:

7. Materiał budowlany

przed zniszczeniem

po odbudowie

11. Ilość budynków

12. Ilość kondygnacji

3 1/2

13. Użytkowanie wnętrza według ilości:

a) izb mieszkalnych

8

b) innych pomieszczeń

3

c) piwnic

14. Grunty należące do zabytku:

ha

a) ogrody stylowe

b) sady i grunty uprawne

c) lasy

d) wody

e) inne

20. Przynależność administracyjna

a) województwo

śląskie Gorn

b) powiat

mp. ZARY

c) gmina

21. Stacja

Nazwa stacji

Odległość od stacji w km

a) kolejowa

Zary

b) autobusowa

Zary

22. Właściciel i jego adres

M. Z. B. M. w Zarach

23. Użytkownik i jego adres

shlp, miennanne

24. Inwestor i jego adres

m 1222

25. Rejestr zabytku Nr 1243/64

rok 30.11.64r.

miejsce przechowywania

26. Nazwa księgi hipotecznej

27. Nr hipoteczny

28. Akta

29. Fotografie

30. Inwentaryzacja pomiarowa

8. Wyposażenie architektoniczne

POŚCZYT Z WOLUTAMI.
DACH NACZÓTKOWY.

15. Przeznaczenie pierwotne budynku

mieszkalny

16. Użytkowanie w latach ubiegłych

1

17. Użytkowanie obecne

shlp, miennanne.

18. Nadaje się do użycia na

1 mieszkalne.

9. Autorzy i data budowy i przebudowy

17w.
19:20w - przebudowa.

19. Data, rodzaj i stopień zniszczeń i odbudowy

Data

O P I S

Zniszczenia %

dbudowa %

VIII. 1939 r.

XI. 1939 r.

XII. 1945 r.

1959.

stan dobry.

1965

stan dobry

5%

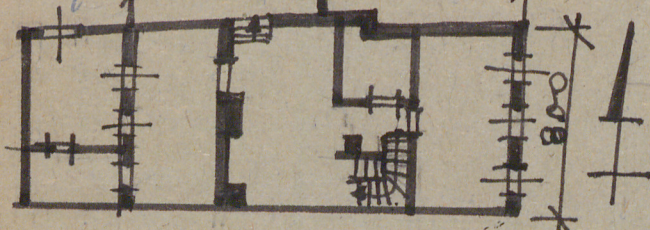
10. Udostępnienie

DOSTĘPNY

Z	Y	X	W	V	U	T	S	R	P	O	N	M	L	K	J	I	H	G	F	E	D	C	B	A	Nr
---	---	---	---	---	---	---	---	---	---	---	---	---	---	---	---	---	---	---	---	---	---	---	---	---	----

31. Szkic sytuacyjny, plan schematyczny, uwagi opisowe, fotografia

Wstawiony napisem "Imponujący praca", "Imponująca
dla doświadczenia z kochankiem, który stał się
określenie prostej w obramowaniu yadach!
Najbardziej yadach, najt droższymi o fa-
lisy *ini. * 15.20 *



= 9.50.



32. Przebieg prac konserwatorskich

[illegible][illegible]

35. Uwagi różne

36. Wypełnił dnia 28. VII. 59

2 Hg m. 100

37. Sprawdził dnia

V. 18655.

Mexico