

Nr

II

A

B

C

D

E

F

G

H

I

J

K

L

M

N

O

P

R

S

T

U

V

W

X

Y

Z

LUBUSKIE

Zielonogórski

MASIO

1. Obiekt zabytkowy

Dom. nr. J. Marchlewskiego nr. 17 ok. BSWII

2. Miejscowość

Zary

3. Wiek

XVIII.

4. Styl

barokowy

5. Kubatura m³

2,400

6. Powierzchnia w m²

a) zabytkowa: 260 b) użytkowa:

20. Przynależność administracyjna

a) województwo Zielonogórskie
b) powiat M. P. ZARY
c) gmina.

7. Materiał budowlany

przed zniszczeniem

po odbudowie

11. Ilość budynków

14. Grunty należące do zabytku:

ha

12. Ilość kondygnacji

3 kond.

a) ogrody stylowe

13. Użytkowanie wnętrza według ilości:

b) sady i grunty uprawne

a) izb mieszkalnych

14

c) lasy

b) innych pomieszczeń

2

d) wody

c) piwnic

1

e) inne

21. Stacja

Nazwa stacji

Odległość od stacji w km

a) kolejowa

Zary

b) autobusowa

Zary

22. Właściciel i jego adres

M. Z. B. M. Zary
MRN ZARY

23. Użytkownik i jego adres

Kuchnia zamek
Powiatowy L. P. Z.

24. Inwestor i jego adres

357

25. Rejestr zabytku Nr T-324/61

rok 5.VI.61r. miejsce przechowywania

26. Nazwa księgi hipotecznej

27. Nr hipoteczny

28. Akta

29. Fotografie

30. Inwentaryzacja pomiarowa

8. Wyposażenie architektoniczne

parkier brzoźowy
SKLEPIENIA KOŁEBKOWO-KRZY-
ZOWE. BOGATA STUKOWA
DEKORACJA FASAD

15. Przeznaczenie pierwotne budynku

Miekanal

16. Użytkowanie w latach ubiegłych

II

17. Użytkowanie obecne

Pow. Zam. L. P. Z.

18. Nadaje się do użycia na

9. Autorzy i data budowy i przebudowy

1721

19. Data, rodzaj i stopień zniszczeń i odbudowy

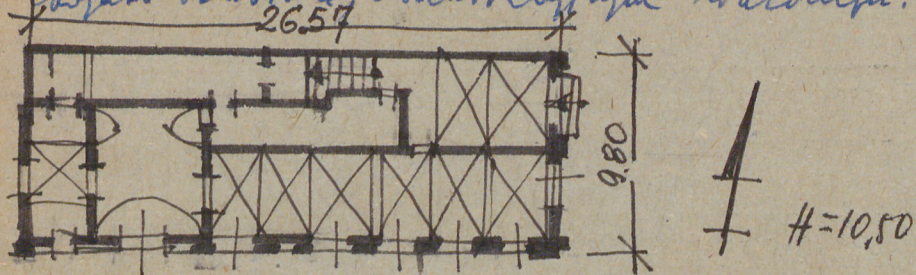
Data	O P I S	Zniszczenia % 0	dbu- dowa % 0
VIII, 1939 r.			
XI, 1939 r.			
XII, 1945 r.			
remont 1958 r.	Wzrost wartości 150.000 zł.		
1965	STAN DOBRY	5%	

10. Udostępnienie

Z	Y	X	W	V	U	T	S	R	P	O	N	M	L	K	J	I	H	G	F	E	D	C	B	A	N _r
---	---	---	---	---	---	---	---	---	---	---	---	---	---	---	---	---	---	---	---	---	---	---	---	---	----------------

31. Szkic sytuacyjny, plan schematyczny, uwagi opisowe, fotografia

but. ksyt. kadyzinkawo, ist. kcentem do plaku
Dach Tamary z masarolami Navozniki, i ind-
konal er. Elewaji plankowane pitestrami, dot-
ke konal. adol. grynien, fowowane, me. w
konal. kelsony o wyzidy hini i olehosalyne
kalytwarly. masarole nad elw. fowowane
kalytwarly. kalytwarly i olehosalyne
2657



32. Przebieg prac konserwatorskich

[illegible]

33. Koszty
w tys. zł

Przewidywane

Rzeczywiste

34. Inspekcje



36. Wypełnił dnia 28. VIII. 59

Hayward

37. Sprawdził dnia 1965

~~W. J. L.~~ - H. K. K. K.