

Nr

III

A

B

C

D

E

F

G

H

I

J

K

L

M

N

O

P

R

S

T

U

V

W

X

Y

Z

LUBUSKIE
dielona gornic

4130

1. Obiekt zabytkowy

DOM, PL. MARCHLEWSKIEGO 16.

odc. BANEU

2. Miejscowość

ZARY

MIASTO

3. Wiek

k. XVIII.

4. Styl

klasycyzm.

5. Kubatura m³1480 m³6. Powierzchnia w m²

a) zabytkowa: 160 b) użytkowa:

7. Materiał budowlany

przed zniszczeniem

po odbudowie

11. Ilość budynków

12. Ilość kondygnacji

3 1/2

13. Użytkowanie wnętrza według ilości:

a) izb mieszkalnych

15

b) innych pomieszczeń

4

c) piwnic

2

14. Grunty należące do zabytku:

ha

a) ogrody stylowe

b) sady i grunty uprawne

c) lasy

d) wody

e) inne

8. Wyposażenie architektoniczne

Pielęgnacja historycznej
słowni wejściowej
typowa klatka schodowa
wejściowa
klatka klasycystyczna,
okryta

15. Przeznaczenie pierwotne budynku

mieszkalny

16. Użytkowanie w latach ubiegłych

"

17. Użytkowanie obecne

biuro, zakł. kulturalny, muzeum

18. Nadaje się do użycia na

"

"

"

9. Autorzy i data budowy i przebudowy

koniec 18 w.

19. Data, rodzaj i stopień zniszczeń i odbudowy

Data

O P I S

Zniszczenia %

odbudowa %

VIII. 1939 r.

XI. 1939 r.

XII. 1945 r.

1959

stan techniczny dobry.

1965

STAN DOBRY

50%

20. Przynależność administracyjna

a) województwo

Zielona Góra

b) powiat

m. p. ZARY

c) gmina

21. Stacja

Nazwa stacji

Odległość od stacji w km

a) kolejowa

ZARY

b) autobusowa

ZARY

22. Właściciel i jego adres

H. Z. B. A. i sady.
MRIN ZARY

23. Użytkownik i jego adres

mieszkalny, klatka
b. k. z. k. klatka

24. Inwestor i jego adres

m. 1264

25. Rejestr zabytku Nr 1289/64

rok 28. IX. 64

miejsce przechowywania

26. Nazwa księgi hipotecznej

27. Nr hipoteczny

28. Akta

29. Fotografie

30. Inwentaryzacja pomiarowa

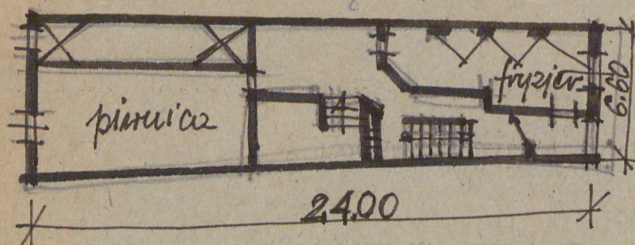
10. Udostępnienie

krytyczny

Z Y X W V U T S R P O N M L K J I H G F E D C B A Nr

31. Szkic sytuacyjny, plan schematyczny, uwagi opisowe, fotografia

uszt. konyvok, 3 1/2 kard. Zsivony, olek olaszpa-
olav. ned gyzmdu giora deent 2 pitakolitym
olav. zwiniowy tympawowem. k. Pw. kloszycz



4 # = 10.50

32. Przebieg prac konserwatorskich

[illegible][illegible]

34. Inspekcje

Wagi różne

36. Wypełnił dnia 28.VIII.19

2/1/1912

37. Sprawdził dnia V. 1965

Wm S - M. K. W. M.



Zjednoczenie - tam. 1855, 18. 11. 57 - 1200'0 - kart.

↑ 1965