

1. Obiekt

583

ZESPÓŁ DAWNYCH FABRYK WŁÓKIENNICZYCH - ob. Z-dy „Polon - Zelmech”
karta zespołu

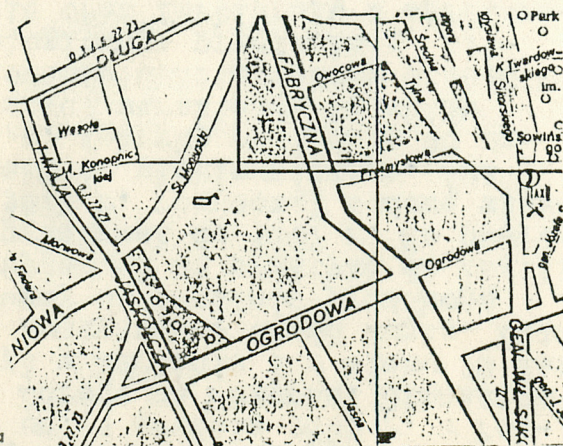
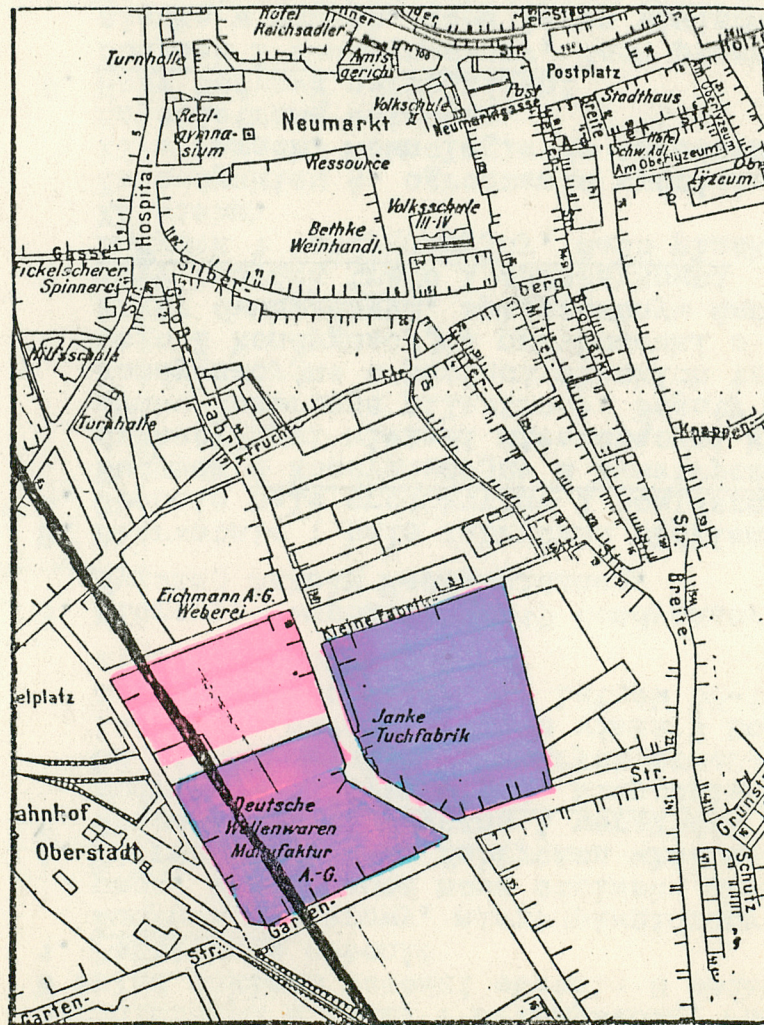
2. Czas powstania

1880 - 1913

3. Miejscowość

ZIELONA GÓRA

11. Zdjęcia, plan sytuacyjny, rzuty



autor zdjęć
data wykonania
miejsce przechowywania negatywów

Bronisław Bugiel
grudzień 1991
PSOZ Zielona Góra

4. Adres Zielona Góra

ul. Fabryczna 14

nr. hipoteczny

5. Przynależność administracyjna

województwo zielonogórskie

gmina Zielona Góra

pow. miejski

6. Poprzednie nazwy miejscowości

Grünberg

7. Przynależność administracyjna
przed 1 VI 1975

województwo zielonogórskie

powiat Zielona Góra

8. Właściciel i jego adres

9. Użytkownik i jego adres

" POLON " ZELMECH

Zielona Góra

ul. Fabryczna 14

10. Rejestr zabytków

Nr A 3237 data 26.11.1991

Fabrykę włókienniczą założył Gustav Jancke ur. 1 grudnia 1845 r. w Połczynie Zdroju na Pomorzu. Gimnazjum ukończył w Berlinie i w wieku 18 lat zaczął kontynuować zawód kupca. Zainteresowany szczególnie produkcją sukna wyjechał na praktykę do Anglii gdzie przebywał do 1867 r. Po powrocie w 1872 r. rozpoczął budowę własnego zakładu włókienniczego. Już w 1873 r. fabryka posiadała 40 mechanicznych warsztatów tkackich i całkowicie ukształtowany proces technologiczny: przędzalnię, pilśniarnię oraz farbiarnię z apreturownią. Jancke do swojej fabryki sprowadził maszyny angielskie. W roku 1893 dysponował już 150 krosnami. Wyroby jego znane były szczególnie w Berlinie, Wrocławiu i Szczecinie. Po śmierci Gustava Jancke w 1912 r. fabryka przeszła w ręce jego synów Hansa i Karola, którzy przystąpili do rozbudowy zakładu. Wymieniono maszyny mechaniczne na elektryczne. Jedynie centralna maszyna pozostała parowa. W ostatecznym swoim ukształtowaniu fabryka zajmowała teren zawarty między ulicami: Breite Str. / Tylna /, Garten Str. / Ogrodowa /, Gr. Fabrik Str. / Fabryczna / i Kl. Fabrik Str. / Przemysłowa /. Fabryka Jancke zatrudniała ok. 700 robotników i pracowników. W ciągu jednego tygodnia tkano 15 tys. metrów wełnianych materiałów ubraniowych szer. 1,5 m. Wyroby tej fabryki firmowane nadrukiem Jancke CO. znane były nie tylko w Europie ale i na świecie.

Zakłady " POLON " ZELMECH zlokalizowane są w centrum miasta w kwartale ograniczonym ulicami : Przemysłową, Fabryczną i Ogrodową. W skład zakładu wchodzi obecnie 8 obiektów, z których 4 są zabytkowe.

1. Portiernia obecnie

Budynek parterowy, niepodpiwniczony, dach wielospadowy i płaski kryty papą. Wprowadzone nowe stolarki drzwi i okien.

A. Pierwotnie : hala fabryczna włókiennicza wzniesiona w 1880 r.

2. Obecnie hala fabryczna i warsztaty remontowe

Budynek 4 kondygnacyjny, niepodpiwniczony, dach dwuspadowy, spłaszczony. Od strony podwórza w starych otworach okiennych wprowadzona nowa stolarka. Na narożu budynku wieża 5 kondygnacyjna zwieńczona krenelażem. Szyb windy dobudowany w latach 50-tych XX wieku. Elewacja o zdwojonych otworach okiennych.

3. Wieżowiec współczesny 10 kondygnacyjny z przybudówką - dom studencki Wyższej Szkoły Pedagogicznej.

B. Pierwotnie : hala fabryczna włókiennicza wzniesiona w 1926 r.

4. Obecnie hale produkcyjne i pomieszczenia pomocnicze

Budynek 4 kondygnacyjny z symetrycznie zakomponowanymi dwoma 5 kondygnacyjnymi wieżami mieszczącymi klatki schodowe. Na narożach budynku dekoracje pilastrów. Bogaty gzyms wieńczący. Gzymsy międzykondygnacyjne w postaci płaskich taśm. Na narożach budynku centralnego 2 kondygnacyjne przybudówki o dekoracji lizenowej. Budynek przykryty dwuspadowym, spłaszczonym dachem.

5. Nowy budynek trafo i sprężarkowni

Budynek 1 kondygnacyjny, dach płaski, wzniesiony w latach 80-tych XX wieku.

Za budynkiem 4. ogrodzenie wydzielające teren zakładu wykonane z siatki w ramach. Równoległe do ogrodzenia biegnie ciepłociąg poprowadzony napowietrzną estakadą.

6. Nowy budynek narzędziowni

Budynek 2 kondygnacyjny, dach płaski. Za budynkiem teren wyгородzony siatką w ramach. Obok teren winiarni.

C. Pierwotnie : budynek fabryczny magazynowy wzniesiony w 1873 r.

7. Obecnie budynek magazynowy

Budynek 3,5 kondygnacyjny, dach dwuspadowy, kryty papą, wzbogacony uskokowymi szczytami. Na narożach budynku pilastry, w przyziemiu bonie. Szyb windy dobudowany, ażurowy, zewnętrzny. Stare otwory okienne w półkolistych obramieniach. Gzyms koronujący i gzymsy międzykondygnacyjne / na poziomach oporów łuków okiennych / płaskie. W poziomie przyziemia otwory okienne i drzwiowe przerobione. Elewacja frontowa 4 osiowa o zdwojonych otworach okiennych. Ryta dekoracja podkreślająca obramienia okienne.

D. Pierwotnie : budynek fabryki sukna wzniesiony w 1913 r.

B. c.d. w kładka Nr 1

14. Kubatura	15. Powierzchnia użytkowa 1.50 ha	16. Przeznaczenie pierwotne Fabryka włókiennicza	17. Użytkowanie obecne Zakład Produkcyjno - Usługowy " POLON " ZELMECH
18. Prace budowlane i konserwatorskie, ich przebieg i dokumentacja Zostały przedstawione w kartach poszczególnych obiektów.		19. Stan zachowania (fundamenty, ściany zewnętrzne, ściany wewnętrzne, sklepienia, stropy, konstrukcje dachowe, pokrycie dachu, wyposażenie i instalacje) Został przedstawiony w kartach poszczególnych obiektów.	
20. Najpilniejsze postulaty konserwatorskie Nie dokonywanie rozbudów i przebudów bez uzgodnień konserwatorskich.			

21. Akta archiwalne (rodzaj akt, numer i miejsce przechowywania)

Poszczególne dokumenty podane zostały w kartach obiektów.

22. Bibliografia

1. Hugo Schmidt, Geschichte der Stadt Grünberg Schless., Grünberg Schlessien 1922 r, Anhang II, Monographien von Grünberger Industrien Handel und Gewerbe s. 27 - 30.

23. Źródła ikonograficzne i fotografie (rodzaj, miejsce przechowywania, sygnatury)

Źródło kartograficzne :

1. Mapa Zielonej Góry w skali 1 : 5000 z 1920 roku.

24. Uwagi różne

25. Wypełnił

dr Ewa Lukas - Janowska
insp. Władysław Ratajski

Zdjęcia :

1982v

Bronisław Bugiel

26. Sprawdził

27. Załączniki - ukladki Nr 1-3.

4 budynek → patrz karty ewidencyjne Nr 1-4

1. Miejscowość	2. Obiekt (nazwa jak w karcie) <i>zespół</i>	3. Zawartość wkładki (nazwa obiektu lub materiału uzupełniającego)
ZIELONA GÓRA	D. FABRYKA WŁÓKIENNICZA	OPIS c.d. rubr. 13 karty zespołu

13. 8. Obecnie hala fabryczna i dom handlowy
Budynek 4 kondygnacyjny z 5 kondygnacyjną wieżą usytuowaną narożnikowo. Dach płaski kryty papą, wieżyczka wieży kryta dachem wielospadowym. W przyziemiu budynku cokół kamienny. Elewacje wykonane z cegły klinkierowej.
9. i 10. Budynki mieszkalne
Budynki 2 kondygnacyjne z cegły z ceglana dekoracją. Dachy płaskie kryte papą.
Cała ulica Przemysłowa posiada zabudowę podporządkowaną pierwotnej fabryce włókienniczej.
Wszystkie budynki licowane cegłą klinkierową.

Wkładkę założył: dr Ewa Lukas - Janowska insp. Władysław Ratajski
(imię, nazwisko, data)

Wzór ODZ 1978 r.

Miejsce przechowywania negatywów:

1. Miejscowość ZIELONA GÓRA	2. Obiekt (nazwa jak w karcie) <i>zespół</i> " POLON " - ZELMECH	3. Zawartość wkładki (nazwa obiektu lub materiału uzupełniającego) ZDJĘCIA
--------------------------------	---	---

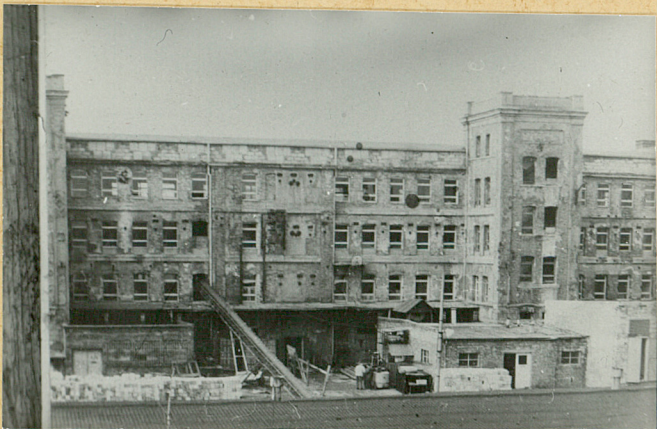


1.



2.

- 1. Nieistniejący budynek warsztatowy lata 70-te.
- 2.i 4. Widok ogólny z zabudową placu z lat 70-tych.
- 3. Budynek B widok sprzed remontu lata 70-te.



3.

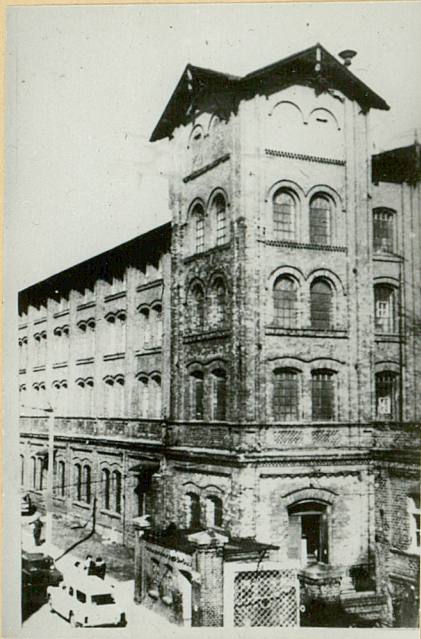


4.

Wkładkę założył: Bronisław Bugiel
(imię, nazwisko, data)

Miejsce przechowywania negatywów: PSOZ Zielona Góra

1. Miejscowość	2. Obiekt (nazwa jak w karcie) <i>zespół</i>	3. Zawartość wkładki (nazwa obiektu lub materiału uzupełniającego)
ZIELONA GÓRA	BUDYNEK D "POLON"	ZDJĘCIA



1.



2.



3.



4.

1. Elewacja frontowa lata 70 - te.
2. Elewacja tylna z pozostałością konstrukcji szedowej.
3. i 4. Widok ogólny stan obecny.

Wkładkę założył: Bronisław Bugiel
(imię, nazwisko, data)

Miejsce przechowywania negatywów: PSOZ Zielona Góra