

Nr

A

B

C

D

E

F

G

H

I

J

K

L

M

N

O

P

R

S

T

U

V

W

X

Y

Z

LUBUSKIE

zielonogorskie

4156

WIASTO

1. Obiekt zabytkowy

DOM MIEŚK. ul. PODCHORAŻYCH Nr. 3

2. Miejscowość

ZARY

3. Wiek

XVII

4. Styl

klasycyzm

5. Kubatura m<sup>3</sup>

900

6. Powierzchnia w m<sup>2</sup>

a) zabytkowa: 120 b) użytkowa:

20. Przynależność administracyjna

a) województwo ZIELONA GÓRA

b) powiat M. P. ZARY

c) gmina.

7. Materiał budowlany

przed zniszczeniem

po odbudowie

a) ściany

cegła  
tynk

b) sklepienia

c) stropy

drewno

d) więzania dachu

drewno

e) krycie dachu

dach.

11. Ilość budynków

1

12. Ilość kondygnacji

2

13. Użytkowanie wnętrza według ilości:

a) izb mieszkalnych

5

b) innych pomieszczeń

2

c) piwnic

—

14. Grunty należące do zabytku:

ha

a) ogrody stylowe

b) sady i grunty uprawne

c) lasy

d) wody

e) inne

21. Stacja

Nazwa stacji

Odległość od stacji w km

a) kolejowa

ZARY

0.4

b) autobusowa

11

22. Właściciel i jego adres

M. Z. B. M.

23. Użytkownik i jego adres

M. Z. B. M.  
Zakład Foto.

24. Inwestor i jego adres

m 1268

9. Autorzy i data budowy i przebudowy

XVIII w.  
pożniwy przebudowywany

19. Data, rodzaj i stopień zniszczeń i odbudowy

Data

O P I S

Zniszczenia  
%Odbudowa  
%

VIII. 1939 r.

XI. 1939 r.

XII. 1945 r.

1959

stan dobry

1965

zaniedbany

20%

25. Rejestr zabytku Nr 1293/64

rok 28.IX.64 miejsce przechowywania

26. Nazwa księgi hipotecznej

27. Nr hipoteczny

28. Akta

29. Fotografie

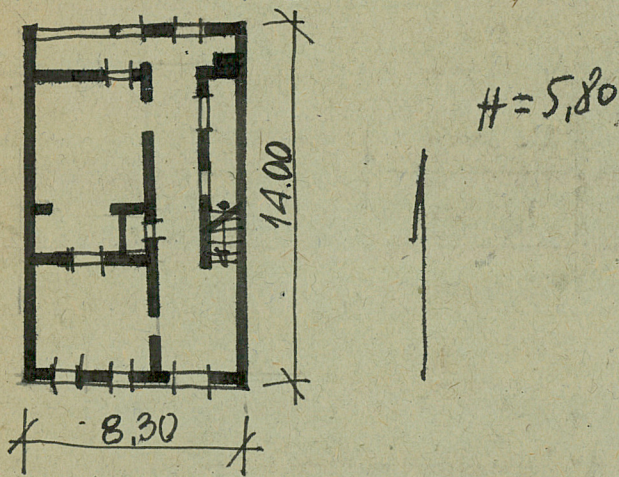
30. Inwentaryzacja pomiarowa

10. Udostępnienie

Lizytkomany



31. Szkic sytuacyjny, plan schematyczny, uwagi opisowe, fotografia  
*bud. wyst. kalemiecowo 2 kond. 3 onowy, dach  
 dwuspadowy kryty dachówką, okna  
 profilowane, między kond. grzejniki chłodzące.*



32. Przebieg prac konserwatorskich

Rok	Wyszczególnienie prac	Koszt tys. zł

33. Koszty w tys. zł	Przewidywane	Rzeczywiste

34. Inspekcje

35. Uwagi różne

36. Wypełnił dnia 25.VIII.55  
*Z. Hryniewicz*

37. Sprawdził dnia 1.V.1965  
*[Signature]*