

Nr 59.

A B C D E F G H I J K L M N O P R S T U V W X Y Z

1. Obiekt zabytkowy

DOM (ul. KASPROWICZA 1)

2. Miejscowość

ZIELONA-GÓRA

3. Wiek
XIX4. Styl
—
BEZ CECH5. Kubatura m³
3516. Powierzchnia w m²
a) zabytkowa: 65 b) użytkowa: 65

20. Przynależność administracyjna

a) województwo —
b) powiat miński —
c) gmina —7. Materiał
budowlany

przed zniszczeniem po odbudowie

11. Ilość budynków 1

14. Grunty należące do
zabytku: ha

21. Stacja Nazwa stacji Odległość od stacji w km

a) ściany

CEGLA —

12. Ilość kondygnacji 2

a) ogrody stylowe —

a) kolejowa ZIELONA GÓRA —

b) sklepienia

CEGLA
(KOLIBKOWE) —13. Użytkowanie wnętrza
według ilości:

b) sady i grunty uprawne —

b) autobusowa — " —

c) stropy

DREW. KLEIN

a) izb mieszkalnych 4

c) lasy —

22. Właściciel i jego adres

KOMENDA MIEJSKA MO

d) więzania dachu

DREW. —

b) innych pomieszczeń —

d) wody —

e) krycie dachu

DACHÓWKA —

c) piwnic —

e) inne —

23. Użytkownik i jego adres

LOKATORZY (FUNKCJONARIUSZE)

8. Wyposażenie architektoniczne
BRAK

15. Przeznaczenie pierwotne budynku BUD. GOSP.

16. Użytkowanie w latach ubiegłych MAGAZYN MRN. do 54r.

17. Użytkowanie obecne MIESZKALNY

18. Nadaje się do użycia na — II —

24. Inwestor i jego adres

—

9. Autorzy i data budowy i przebudowy
NIEZNANI II poł. XIX w.

19. Data, rodzaj i stopień zniszczeń i odbudowy

25. Rejestr zabytku Nr 1873
10. 09. 1965
rok..... miejsce przechowywania

Data

O P I S

Zniszczenia
%dbu-
dowa
%

VIII. 1939 r.

XI. 1939 r.

XII. 1945 r.

49r. ZANIEDB. / USZKODZ. CZĘŚCI BUD. / 30

54r. ODBUDOWA (STROPY, OKNA, WYPOSAŻ. WNETRZ) 40

26. Nazwa księgi hipotecznej 27. Nr hipo-
teczny

28. Akta

29. Fotografie

30. Inwentaryzacja pomiarowa

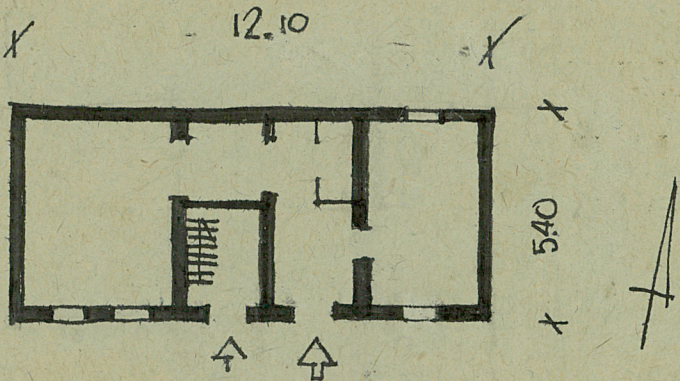
10. Udostępnienie
DOSTĘPNYVIII 59.
1966, zaniedbany

15

31. Szkic sytuacyjny, plan schematyczny, uwagi opisowe, fotografia

1:200

h = 5.40



32. Przebieg prac konserwatorskich

Rok	Wyszczególnienie prac	Koszt tys. zł

33. Koszty w tys. zł	Przewidywane	Rzeczywiste

34. Inspekcje

35. Uwagi różne

36. Wypełnił dnia VIII. 59

Gracich

37. Sprawdził dnia

X. 1966

[Signature]