

1. Obiekt zabytkowy  
564/2 STAJNIA POCZTOWA UL. JEDNOŚCI ROBOTNICZEJ 78

2. Miejscowość  
ZIELONA GÓRA

3. Wiek XVIII-XX

4. Styl  
BEZ CECH

5. Kubatura m³  
352

6. Powierzchnia w m²  
a) zabytkowa: 127 b) użytkowa: 127

20. Przynależność administracyjna  
a) województwo —  
b) powiat międlu —  
c) gmina —

7. Materiał budowlany	przed zniszczeniem	po odbudowie	11. Ilość budynków	14. Grunty należące do zabytku:	ha
a) ściany	DREWNI. MUR		12. Ilość kondygnacji	a) ogrody stylowe	—
b) sklepienia	—		13. Użytkowanie wnętrza według ilości:	b) sady i grunty uprawne	—
c) stropy	DREWNIANE		a) izb mieszkalnych	c) lasy	—
d) więzania dachu	DREWNIANE		b) innych pomieszczeń	d) wody	—
e) krycie dachu	DACHÓWKA		c) piwnic	e) inne	—

8. Wyposażenie architektoniczne  
WYPOSAŻENIA BRAK

15. Przeznaczenie pierwotne budynku  
STAJNIA

16. Użytkowanie w latach ubiegłych  
STAJNIA

17. Użytkowanie obecne  
STAJNIA STAJNIA

18. Nadaje się do użycia na  
STAJNIE STAJNIA

21. Stacja Nazwa stacji Odległość od stacji w km  
a) kolejowa ZIELONA GÓRA —  
b) autobusowa — —

9. Autorzy i data budowy i przebudowy  
NIEZNANI 2. POL. XVIII

19. Data, rodzaj i stopień zniszczeń i odbudowy

22. Właściciel i jego adres  
PSS - ZIELONA GÓRA

23. Użytkownik i jego adres  
PSS - ZIELONA GÓRA - TRANSPORT

10. Udostępnienie  
OBJ. DOSTĘPNY

24. Inwestor i jego adres

9. Autorzy i data budowy i przebudowy	25. Rejestr zabytku Nr
NIEZNANI 2. POL. XVIII	rok..... miejsce przechowywania

Data	O P I S	Zniszczenia %	odbudowa %
VIII. 1939 r.	NIE ZNISZCZONA		
XI. 1939 r.	— " —		
XII. 1945 r.	— " —		
VIII 59	BRAK KONSERWACJI ZANIEDB.	30	
1966	POWAŻNIE ZANIEDBANA	30	

26. Nazwa księgi hipotecznej

27. Nr hipoteczny

28. Akta

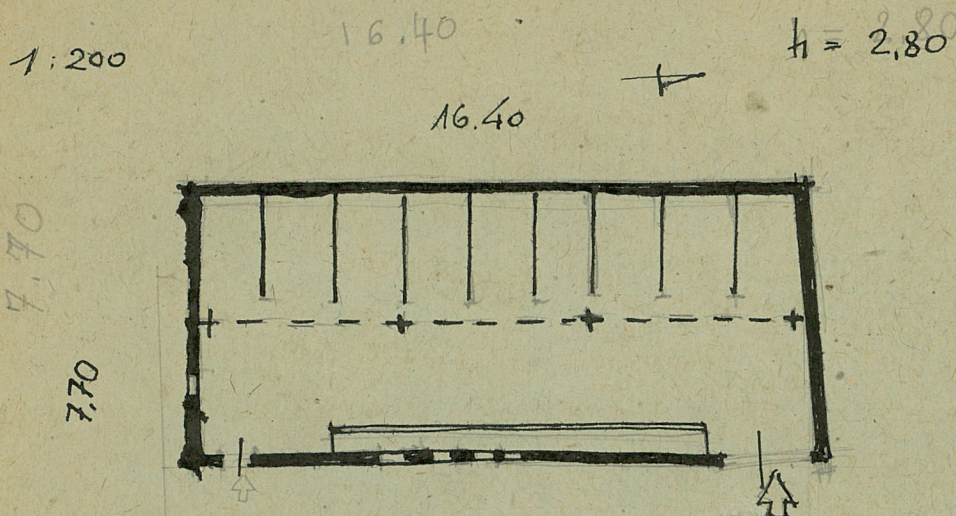
29. Fotografie

30. Inwentaryzacja pomiarowa



Z Y X W V U T S R P O N M L K J I H G F E D C B A Nr

31. Szkic sytuacyjny, plan schematyczny, uwagi opisowe, fotografia



NIEWŁASCIWE UŻYTKOWANIE PODDAJA /SKŁAD SŁOMY/  
NIEBEZPIECZ. POŻARU



32. Przebieg prac konserwatorskich

Rok	Wyszczególnienie prac	Koszt tys. zł

33. Koszty w tys. zł	Przewidywane	Rzeczywiste

34. Inspekcje

35. Uwagi różne

36. Wypełnił dnia  
VIII-1950  
37. Sprawdził dnia  
X. 1966