

Nr

III

A

B

C

D

E

F

G

H

I

J

K

L

M

N

O

P

R

S

T

U

V

W

X

Y

Z

LUBUSKIE

zielona góra

1. Obiekt zabytkowy

DOM MIEKALNY, PL. INWALIDÓW Nr. 7

2. Miejscowość

ZARY

LUBUSKIE

3. Wiek

XVIII/XIX

4. Styl

kuchnia

5. Kubatura m<sup>3</sup>

1600

6. Powierzchnia w m<sup>2</sup>

a) zabytkowa: 100 b) użytkowa:

20. Przynależność administracyjna

a) województwo

ZIELONA GÓRA

b) powiat

M. P. ZARY

c) gmina

7. Materiał budowlany

przed zniszczeniem

po odbudowie

a) ściany

cegła  
kameny polny

b) sklepienia

c) stropy

d) więzania dachu

wzm.

e) krycie dachu

dachówka

11. Ilość budynków

12. Ilość kondygnacji

2

13. Użytkowanie wnętrza według ilości:

a) izb mieszkalnych

3

b) innych pomieszczeń

c) piwnic

1

14. Grunty należące do zabytku:

ha

a) ogrody stylowe

b) sady i grunty uprawne

c) lasy

d) wody

e) inne

8. Wyposażenie architektoniczne

Brak

15. Przeznaczenie pierwotne budynku

Mienhalny

16. Użytkowanie w latach ubiegłych

II

17. Użytkowanie obecne

II kucyki i part

18. Nadaje się do użycia na

II

II

II

9. Autorzy i data budowy i przebudowy

XVIII.

Mocno przebudowany

19. Data, rodzaj i stopień zniszczeń i odbudowy

Data

O P I S

Zniszczenia  
% %dbudowa  
% %

VIII. 1939 r.

XI. 1939 r.

XII. 1945 r.

1959

1965

stan techniczny dobry  
rozwidlowany

100%

23. Użytkownik i jego adres

rehabilitacja

24. Inwestor i jego adres

25. Rejestr zabytku Nr 1291/64 /1266/

rok 28.X.64

miejsce przechowywania

26. Nazwa księgi hipotecznej

27. Nr hipoteczny

28. Akta

29. Fotografie

30. Inwentaryzacja pomiarowa

10. Udostępnienie

DOSTĘPNY

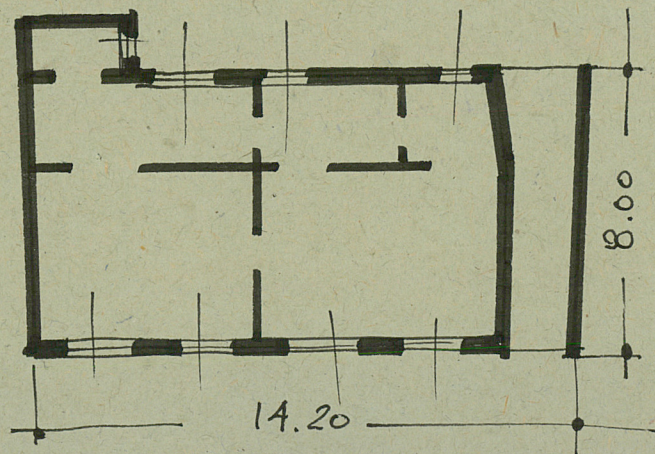


Z Y X W V U T S R P O N M L K J I H G F E D C B A Nr

31. Szkic sytuacyjny, plan schematyczny, uwagi opisowe, fotografia

budynki 2-kond., 5-osioły, dach dwuspadowy  
druga kondygnacja oddzielona gzymsiem, okna  
prostopadłe do prostych obramowań. W par-  
ciele brama wjazdowa - prostokątna

#=5.60



N  
A  
F



32. Przebieg prac konserwatorskich

| Rok | Wyszczególnienie prac | Koszt<br>tys. zł |
|-----|-----------------------|------------------|
|     |                       |                  |
|     |                       |                  |
|     |                       |                  |
|     |                       |                  |
|     |                       |                  |
|     |                       |                  |
|     |                       |                  |
|     |                       |                  |
|     |                       |                  |
|     |                       |                  |

| 33. Koszty<br>w tys. zł | Przewidywane | Rzeczywiste |
|-------------------------|--------------|-------------|
|                         |              |             |
|                         |              |             |
|                         |              |             |
|                         |              |             |
|                         |              |             |
|                         |              |             |
|                         |              |             |
|                         |              |             |
|                         |              |             |

| 34. Inspekcje |
|---------------|
|               |
|               |
|               |
|               |
|               |
|               |
|               |
|               |
|               |

Uwagi różne

36. Wypełnił dnia 28.VIII.55  
Złotyński

37. Sprawdził dnia V.1965  
H. Kozłowski