

Nr 180

A B C D E F G H I J K L M N O P R S T U V W X Y Z

6803

1. Obiekt zabytkowy

DOM (ul. STRZELECKA 16)

2. Miejscowość

LUBUSKIE

ZIELONA-GÓRA

3. Wiek
XVIII - XIX4. Styl
KLASYCYZM5. Kubatura m³ 3106. Powierzchnia w m²
a) zabytkowa: 100 b) użytkowa: 100

20. Przynależność administracyjna

a) województwo

b) powiat zielonogórski

c) gmina

7. Materiał budowlany przed zniszczeniem po odbudowie

a) ściany

CEGLANY
MUR

b) sklepienia

CEGLANE
KOLEBK

c) stropy

DREWN.

d) więzania dachu

DREWN.

e) krycie dachu

DACHÓWKA

11. Ilość budynków 1

12. Ilość kondygnacji 1+P.

13. Użytkowanie wnętrza według ilości:

a) izb mieszkalnych 5

b) innych pomieszczeń 1

c) piwnic 1

14. Grunty należące do zabytku: ha

a) ogrody stylowe

b) sady i grunty uprawne

c) lasy

d) wody

e) inne

8. Wyposażenie architektoniczne
OBRAMIEŃA OKIENNE.

15. Przeznaczenie pierwotne budynku MIESZKALNY

16. Użytkowanie w latach ubiegłych II

17. Użytkowanie obecne I

18. Nadaje się do użycia na II

9. Autorzy i data budowy i przebudowy
NIEZNANI KONIEC XVIII W.

19. Data, rodzaj i stopień zniszczeń i odbudowy

Data	O P I S	Zniszczenia %	dbudowa %
VIII. 1939 r.			
XI. 1939 r.			
XII. 1945 r.			
VIII. 59	BRAK KONSERNACJI	8	
1966	zamiełbony	20	

10. Udostępnienie
DOSTĘPNY

23. Użytkownik i jego adres

LOKATORZY.

24. Inwestor i jego adres

25. Rejestr zabytku Nr 1831
30.03.1965 rok..... miejsce przechowywania

26. Nazwa księgi hipotecznej 27. Nr hipoteczny

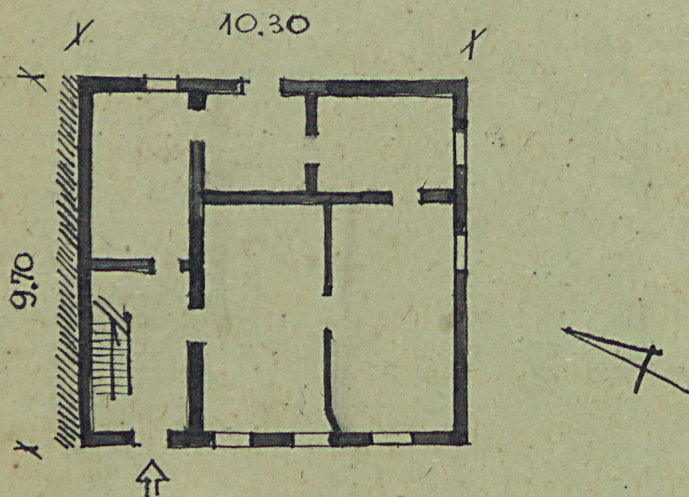
28. Akta

29. Fotografie

30. Inwentaryzacja pomiarowa

Z Y X W V U T S R P O N M L K J I H G F E D C B A Nr

31. Szkic sytuacyjny, plan schematyczny, uwagi opisowe, fotografia
1:200 h = 3,10



32. Przebieg prac konserwatorskich

Rok	Wyszczególnienie prac	Koszt tys. zł

33. Koszty w tys. zł	Przewidywane	Rzeczywiste

34. Inspekcje

35. Uwagi różne

36. Wypełnił dnia VIII. 59
Graslich

37. Sprawdził dnia X. 1966
Graslich

