

1. Obiekt zabytkowy

RATUSZ MIEJSKI

STARY RYNEK 1

2. Miejscowość

miasto ZIELONA GÓRA

miasto

3. Wiek

XVI - XIX

4. Styl

KLASYCZNY

5. Kubatura m³

12420

6. Powierzchnia w m²

a) zabytkowa: 10400 b) użytkowa: 1040

20. Przynależność administracyjna

a) województwo ZIELONOGÓRSKIE

b) powiat pow. zielonogórski

c) gmina -

7. Materiał budowlany

przed zniszczeniem

po odbudowie

a) ściany

CEGLA MUR

-

b) sklepienia

kolebki, beczkowe kieżdowe (w piwn.)

-

c) stropy

drewniane ceglane

-

d) więzania dachu

drewniano stępcowo-jętkowe

-

e) krycie dachu

dachówka ceramiczn.

-

11. Ilość budynków

1

12. Ilość kondygnacji

2 i 3

13. Użytkowanie wnętrza według ilości:

a) izb mieszkalnych -

b) innych pomieszczeń 45

c) piwnic 16

14. Grunty należące do zabytku:

ha

a) ogrody stylowe -

b) sady i grunty uprawne -

c) lasy -

d) wody -

e) inne -

8. Wyposażenie architektoniczne

BONIOWANIE PARTERU

OBRAMIENIA OKIENNE

PILASTRY

TYMPANON FRONTOWY Z HERBEM MIASTA

15. Przeznaczenie pierwotne budynku

RATUSZ MIEJSKI

16. Użytkowanie w latach ubiegłych

- II -

17. Użytkowanie obecne

P.M.R.N.

18. Nadaje się do użycia na

- II -

19. Data, rodzaj i stopień zniszczeń i odbudowy

Data	O P I S	Zniszczenia %	dbudowa %
VIII. 1939 r.	-		
XI. 1939 r.	-		
XII. 1945 r.	-		
VIII 59	BRAK KONSERWACJI	12	
1966	stan dobry		

22. Właściciel i jego adres

M.R.N. RYNEK, RATUSZ

23. Użytkownik i jego adres

MRN. RYNEK, RATUSZ

24. Inwestor i jego adres

-

25. Rejestr zabytku Nr 29

7. 06. 1952

rok..... miejsce przechowywania

26. Nazwa księgi hipotecznej

27. Nr hipoteczny

28. Akta

29. Fotografie

W.K.Z.

30. Inwentaryzacja pomiarowa

1957 R przez inż. RUCZKOWSKĄ

W ZBIORACH WKE.

9. Autorzy i data budowy i przebudowy

Pocz. XVI w.

KONIEC XVII w odbudowa po POŻARACH

KONIEC XVIII w rozbudowa na 3-skrzydł.

1919 przebudowa

1938 przebudowa.

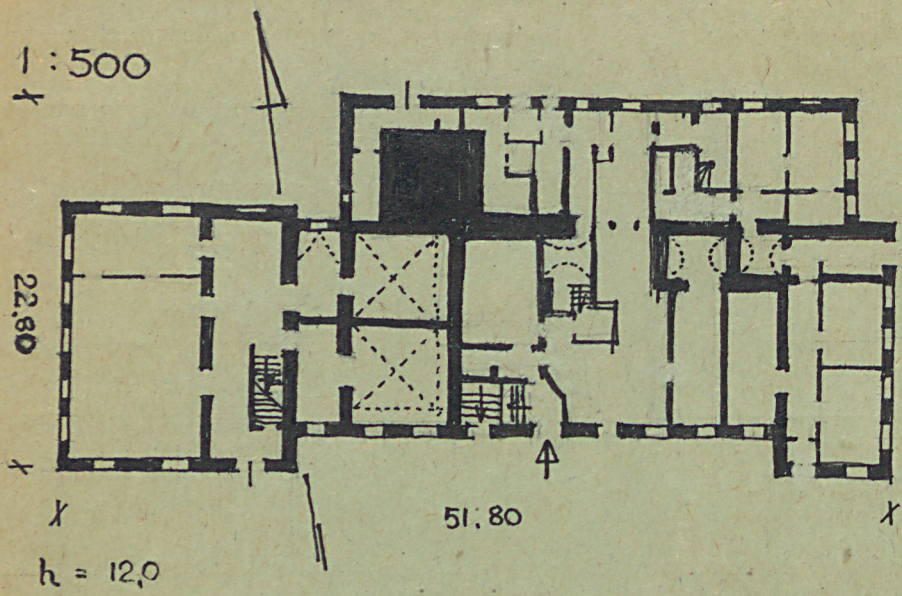
10. Udostępnienie

DOSTĘPNY



Z Y X W V U T S R P O N M L K J I H G F E D C B A Nr

31. Szkic sytuacyjny, plan schematyczny, uwagi opisowe, fotografia



32. Przebieg prac konserwatorskich

Rok	Wyszczególnienie prac	Koszt tys. zł

33. Koszty w tys. zł	Przewidywane	Rzeczywiste	34. Ins



ypełnił dnia VIII. 59  
Krowczyński

prawdził dnia X. 1966

M. Krawczyński  
Krawczyński