

Nr 138

A

B

C

D

E

F

G

H

I

J

K

L

M

N

O

P

R

S

T

U

V

W

X

Y

Z

LUBUSKIE

0186

1. Obiekt zabytkowy

DOM /SOWIŃSKIEGO 48/

2. Miejscowość

ZIELONA GÓRA

MIASTO

3. Wiek

XVIII

4. Styl

BAROK

5. Kubatura m<sup>3</sup>

1008

6. Powierzchnia w m<sup>2</sup>

a) zabytkowa: 144 b) użytkowa: 144

20. Przynależność administracyjna

a) województwo

b) powiat

c) gmina

7. Materiał budowlany

przed zniszczeniem

po odbudowie

a) ściany

KAMIEŃ?  
CEGLA  
GLINA

b) sklepienia

CEGLA  
KOLEBKOWE

c) stropy

DREWNO

d) więzania dachu

DREWNO

e) krycie dachu

DACHÓWKA

11. Ilość budynków

1

12. Ilość kondygnacji

2

13. Użytkowanie wnętrza według ilości:

a) izb mieszkalnych

12

b) innych pomieszczeń

—

c) piwnic

1

14. Grunty należące do zabytku:

ha

a) ogrody stylowe

—

b) sady i grunty uprawne

—

c) lasy

—

d) wody

—

e) inne

—

21. Stacja

Nazwa stacji

Odległość od stacji w km

a) kolejowa

ZIELONA GÓRA

b) autobusowa

— " —

22. Właściciel i jego adres

MZBM

23. Użytkownik i jego adres

LOKATORZY

24. Inwestor i jego adres

—

25. Rejestr zabytku Nr

rok..... miejsce przechowywania

26. Nazwa księgi hipotecznej

27. Nr hipoteczny

28. Akta

29. Fotografie

30. Inwentaryzacja pomiarowa

8. Wyposażenie architektoniczne

PIONOWE I POZIOME POPZIAŁY  
(PŁASKIE) ELEW. FRONTOWEJ.  
OPASKI OKIENNE.

15. Przeznaczenie pierwotne budynku

KOSZARY? (?) MANUFAKT.?

16. Użytkowanie w latach ubiegłych

MIESZKALNY od 46r.

17. Użytkowanie obecne

MIESZKALNY

18. Nadaje się do użycia na

MAGAZ. SKŁADY, ZAKŁ. WYTHÓRCZE  
(W ZESPOLE UL. SOWIŃSKIEGO 46-58)

9. Autorzy i data budowy i przebudowy

NIEZNANI I POK. XVIII W

19. Data, rodzaj i stopień zniszczeń i odbudowy

Data

O P I S

Zniszczenia  
%dbu-  
dowa  
%

VIII. 1939 r.

XI. 1939 r.

XII. 1945 r.

VIII. 59

BRAK KONSERWACJI

16

1966

STAN DOBRY

9

10. Udostępnienie

DOSTĘPNY

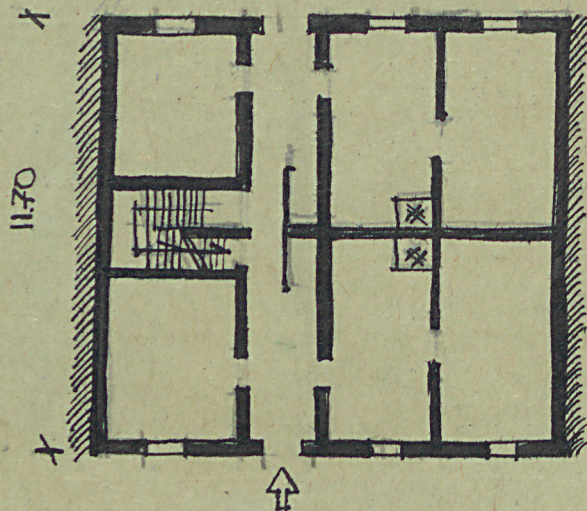


Z Y X W V U T S R P O N M L K J I H G F E D C B A Nr

31. Szkic sytuacyjny, plan schematyczny, uwagi opisowe, fotografia

$h = 70$

12.30



32. Przebieg prac konserwatorskich

Rok	Wyszczególnienie prac	Koszt tys. zł

33. Koszty  
w tys. zł

Przewidywane

Rzeczywiste

34. Inspekcje


35. Uwagi różne

WILGOĆ, GRZYB.

W PARTERZE ŚLADY SKLEPIENIA

36. Wypełnił dnia

VIII-1959

37. Sprawdził dnia

X. 1966

Studzinski - H. Kucharski