

1. Obiekt zabytkowy
DOM /SOWIŃSKIEGO 46/

2. Miejscowość
ZIELONA GÓRA

WIASTO

3. Wiek XVIII	4. Styl BAROK	5. Kubatura m³ 1043	6. Powierzchnia w m² a) zabytkowa: 149 b) użytkowa: 149	20. Przynależność administracyjna a) województwo b) powiat c) gmina.
7. Materiał budowlany	przed zniszczeniem po odbudowie	11. Ilość budynków 1	14. Grunty należące do zabytku: ha	
a) ściany	KAMIEŃ CEGLA GLINA	12. Ilość kondygnacji 2	a) ogrody stylowe	
b) sklepienia	CEGLA KOLEBKOWE	13. Użytkowanie wnętrza według ilości:	b) sady i grunty uprawne	
c) stropy	DREWNO.	a) izb mieszkalnych 12	c) lasy	
d) więzania dachu	DREWNO.	b) innych pomieszczeń	d) wody	
e) krycie dachu	DACHÓWKA	c) piwnic 1	e) inne	

8. Wyposażenie architektoniczne
PODZIAŁY PIONOWE I POZIOME PRĄSKIE
OBRAMIEŃIA OKIEN, ŻWIORKI

15. Przeznaczenie pierwotne budynku
KOSZARY (?) INWENTURA ?

16. Użytkowanie w latach ubiegłych
MIESZKANIE

17. Użytkowanie obecne
— " —

18. Nadaje się do użycia na
SKŁADY MAGAZYNOWE, ZAKŁ. WYTWÓRCZE.
(W ZESPÓLE UL. SOWIŃSKIEGO 46-58)

9. Autorzy i data budowy i przebudowy
NIEZNANI I POK. XVIII W

19. Data, rodzaj i stopień zniszczeń i odbudowy

25. Rejestr zabytku Nr
rok..... miejsce przechowywania

Data	O P I S	Zniszczenia %	odbudowa %
VIII. 1939 r.			
XI. 1939 r.			
XII. 1945 r.			
VIII. 59	BRAK KONSERWACJI	15	
1966	STAN DOBRY	0	

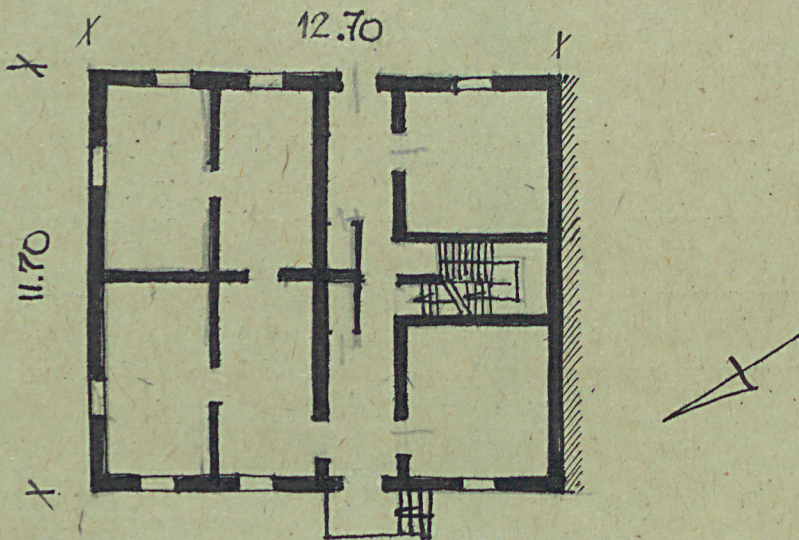
26. Nazwa księgi hipotecznej	27. Nr hipoteczny
28. Akta	
29. Fotografie	
30. Inwentaryzacja pomiarowa	

Z Y X W V U T S R P O N M L K J I H G F E D C B A Nr

31. Szkic sytuacyjny, plan schematyczny, uwagi opisowe, fotografia

1:200

h = 7,0



32. Przebieg prac konserwatorskich

Rok	Wyszczególnienie prac	Koszt tys. zł

33. Koszty
w tys. zł

Przewidywane

Rzeczywiste

34. Inspekcje

35. Uwagi różne

WILGOC, GRZYB
W PARTERZE ŚLADY SKLEPIEN

36. Wypełnił dnia

VIII-1959

37. Sprawdził dnia

X. 1966 r.