

1. Obiekt zabytkowy

NADINTENDENTURA I PLEBANIA – BUDYNEK II. OD MURÓW OBR.  
PLAC KOŚCIELNY

2. Miejscowość

ŻARY

3. Wiek

XV

4. Styl

GOTYK

5. Kubatura m³

1.000 m³

6. Powierzchnia w m²

a) zabytkowa: 182 b) użytkowa:

7. Materiał budowlany

Przed zniszczeniem

Po odbudowie

11. Ilość budynków

2

14. Grunty należące do zabytku:

ha

20. Przynależność administracyjna

a) województwo ZIEL-GÓRA

b) powiat m. p.

c) gmina

7. a) ściany

KAMIEŃ  
CEGLA  
TYNK

7. b) sklepienia

CEGLA  
OSTROKUK

7. c) stropy

DREWNO

7. d)\* więzania dachu

DREWNO DREWNO

7. e) krycie dachu

DACHÓWKA DACH.

11. Ilość kondygnacji

2

13. Użytkowanie wnętrza według ilości:

a) izb mieszkalnych 3

b) innych pomieszczeń 1

c) piwnic 2

14. a) ogrody stylowe

b) sady i grunty uprawne

c) lasy

d) wody

e) inne

21. Stacja

Nazwa stacji

Odległość od stacji w km

21. a) kolejowa

ŻARY

0,5

21. b) autobusowa

ŻARY

0,1

22. Właściciel i jego adres

PAŃSTWO – OBIEKT MUZEALNY

23. Użytkownik i jego adres

NIE UŻYTKOWANY

24. Inwestor i jego adres

8. Wyposażenie architektoniczne

SZCZYT ELEW. WSCHODNIEJ  
OZDOBIONY BOGATO FRYZAMI  
ZĘBATYMI I LASKOWANIEM.  
WE WNĘTRZU OSTROKUKOWA  
KOLEBKA ORAZ KRZYŻOWE

15. Przeznaczenie pierwotne budynku

PLEBANIA I INTENDENTURA

16. Użytkowanie w latach ubiegłych

— II —

17. Użytkowanie obecne

NIE UŻYTKOWANY

18. Nadaje się do użycia na

OGNIŚKO MUZYCZNE

9. Autorzy i data budowy i przebudowy

XV w II poł.  
XVII / XVIII PRZEBUDOWA

19. Data, rodzaj i stopień zniszczeń i odbudowy

Data	O P I S	Zniszczenia %	Odbudowa %
VIII.1939 r.			
XI.1939 r.			
XII.1945 r.	STAN POSTĘPUJĄCEGO ZNISZCZENIA WILGOC, GRZYB, SKLEPIENIA USZKODZONE	40%	
	OBECNIE ROBOTY ZABEZPIECZENIOWE		

25. Rejestr zabytku Nr

rok

miejsce przechowywania

26. Nazwa księgi hipotecznej

27. Nr hipoteczny

28. Akta

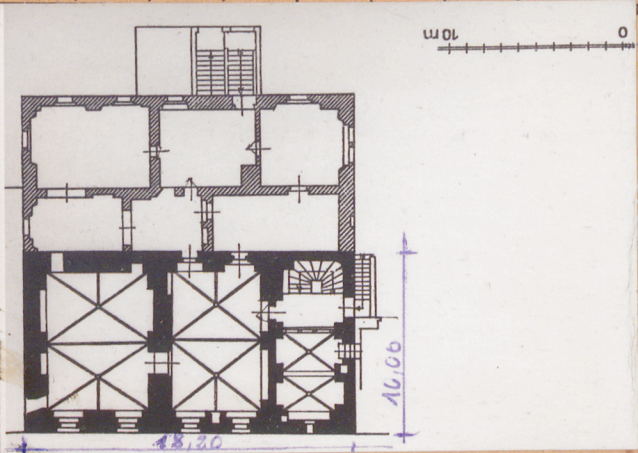
29. Fotografie

30. Inwentaryzacja pomiarowa

10. Udostępnienie



31.

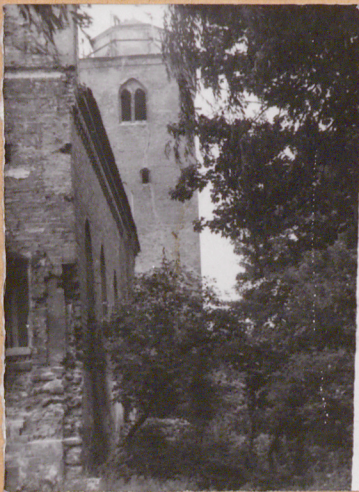


e, fotografia

H=7.00



For. 1965



32. Przebieg prac konserwatorskich

Rok	Wyszczególnienie prac	Koszt tys. zł

33. Koszty  
w tys. zł

Przewidywane

Rzeczywiste

34. Inspekcje


35. Uwagi różne

36. Wypełnił dnia 24.VIII.59.

Złoty

37. Sprawdził dnia

*[Signature]*  
1960  
1965  
H. K. K. K.