

Nr 126.

A B C D E F G H I J K L M N O P R S T U V W X Y Z

LUBUSKIE

6451

1. Obiekt zabytkowy

DOM / SOBIESKIEGO 9 /

2. Miejscowość

WIAŚC

ZIELONA GÓRA

3. Wiek

XIX

4. Styl

BERCECH

5. Kubatura m³

680

6. Powierzchnia w m²

a) zabytkowa: 86 b) użytkowa: 86

20. Przynależność administracyjna

a) województwo

b) powiat

c) gmina

niezł

7. Materiał budowlany

przed zniszczeniem

po odbudowie

11. Ilość budynków

1

14. Grunty należące do zabytku:

ha

12. Ilość kondygnacji

2+p

a) ogrody stylowe

—

13. Użytkowanie wnętrza według ilości:

b) sady i grunty uprawne

—

a) izb mieszkalnych

5

c) lasy

—

b) innych pomieszczeń

3

d) wody

—

c) piwnic

11

e) inne

—

21. Stacja

Nazwa stacji

Odległość od stacji w km

a) kolejowa

ZIELONA GÓRA

—

b) autobusowa

— " —

—

22. Właściciel i jego adres

MZBM

8. Wyposażenie architektoniczne

BRAK

15. Przeznaczenie pierwotne budynku

MIESZKALNY

16. Użytkowanie w latach ubiegłych

— " —

17. Użytkowanie obecne

— " —

18. Nadaje się do użycia na

— " —

23. Użytkownik i jego adres

LOKATORZY

24. Inwestor i jego adres

—

9. Autorzy i data budowy i przebudowy

NIEZNANI. POŁOWA XIX W.

19. Data, rodzaj i stopień zniszczeń i odbudowy

Data

O P I S

Zniszczenia %

dbudowa %

VIII. 1939 r.

NIE ZNISZCZONY

XI. 1939 r.

— " —

XII. 1945 r.

— " —

VIII. 59

BRAK KONSERWACJI

8

1966

ZANIEDBANY

15

25. Rejestr zabytku Nr

4876 L-236/1

10.09.1965

rok..... miejsce przechowywania

26. Nazwa księgi hipotecznej

27. Nr hipoteczny

28. Akta

29. Fotografie

30. Inwentaryzacja pomiarowa

10. Udostępnienie

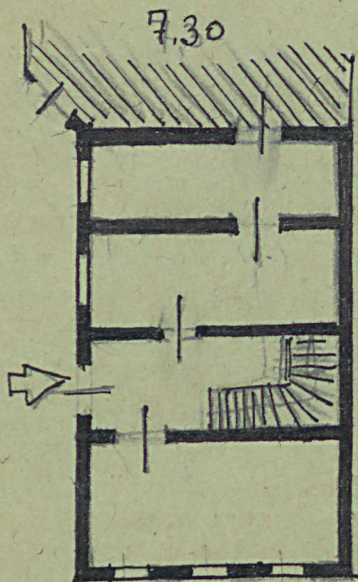
OBI. DOSTĘPNY

Z Y X W V U T S R P O N M L K J I H G F E D C B A Nr

31. Szkic sytuacyjny, plan schematyczny, uwagi opisowe, fotografia

1:200

$h = 7.0$



ULICA



32. Przebieg prac konserwatorskich

Rok	Wyszczególnienie prac	Koszt tys. zł

33. Koszty
w tys. zł

Przewidywane

Rzeczywiste

34. Inspekcje

35. Uwagi różne

36. Wypełnił dnia

VIII-1959

37. Sprawdził dnia

X. 1966 r.

[Signature]

[Signature]