

**KARTA EWIDENCYJNA ZABYTKU NIERUCHOMEGO
NIEWPISANEGO DO REJESTRU ZABYTKÓW**

3. Miejscowość

6433

Zielona Góra

1. Nazwa

Budynek gospodarczy

561/2

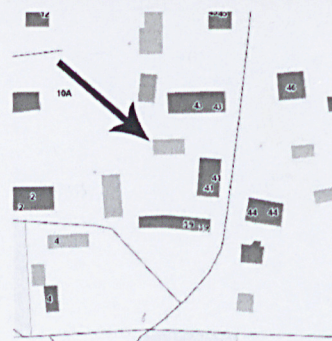
2. Czas powstania

pocz. XX w.

9. Materiały graficzne



Widok od strony wschodniej



Lokalizacja budynku na planie sytuacyjnym

4. Adres (ulica, nr posesji)

Łężyca

Ul. Dolna 41 (d. 89)

działka nr: 104

5. Przynależność administracyjna

województwo lubuskie

powiat grodzki

gmina Zielona Góra o statusie miejskim

6. Współrzędne geograficzne

N: 51°59'43.13" E:15°28'28.91"

7. Użytkowanie obecne

8. Stan zachowania

Obiekt w dobrym stanie zachowania

10. Istniejące zagrożenia, najpilniejsze postulaty konserwatorskie

Obiekt zlokalizowany w zachodniej części miejscowości Łężycza. Założony na planie prostokąta, murowany z cegły. Dach dwuspadowy kryty dachówką karpiówką ułożoną w koronkę. Stolarka drzwiowa zachowana prawdopodobnie oryginalna. Posiada dwa gzymsy i odcinkowe naczółki w nadprożach nad drzwiami. Stan zachowania obiektu dobry, stan techniczny dobry. Forma i substancja obiektu niezmieniona.

11. Adnotacje o inspekcjach, informacje o zmianach (data, imiona i nazwiska wypełniających)

12. Opracowanie karty ewidencyjnej (autor, data i podpis).

Julita Nowak, 2016 r.

