

1. Obiekt zabytkowy
DOM (ul. SKARGI 12)

2. Miejscowość
ZIELONA GÓRA

3. Wiek
XVIII - XIX

4. Styl
WYRAŹNYCH
BEZ CECH

5. Kubatura m³
555

6. Powierzchnia w m²
a) zabytkowa: III b) użytkowa: III

20. Przynależność administracyjna
a) województwo -
b) powiat - niepełni
c) gmina -

7. Materiał budowlany

przed zniszczeniem

po odbudowie

a) ściany

CEGLANY
MUR

b) sklepienia

CEGLANE
KRYŻOWE

c) stropy

-

d) więzania dachu

DREWNO

e) krycie dachu

DACHÓWKA

11. Ilość budynków

1

14. Grunty należące do zabytku:

ha

12. Ilość kondygnacji

1+P

a) ogrody stylowe

-

13. Użytkowanie wnętrza według ilości:

b) sady i grunty uprawne

-

a) izb mieszkalnych

-

c) lasy

-

b) innych pomieszczeń

1

d) wody

-

c) piwnic

1

e) inne

-

21. Stacja

Nazwa stacji

Odległość od stacji w km

a) kolejowa

ZIELONA GÓRA

-

b) autobusowa

- " -

-

22. Właściciel i jego adres
RZEMIEŚNICZA SPÓŁDZ. PRACZ ELEKTR.
KS. SKARGI 10, ZIELONA GÓRA

23. Użytkownik i jego adres
RZEMIEŚNICZA SP. PRACY ELEKTR.
KS. SKARGI 10, ZIELONA GÓRA

24. Inwestor i jego adres

8. Wyposażenie architektoniczne
BRAK
SKLEPIENIA KOLEBOWO-KRYŻOWE

15. Przeznaczenie pierwotne budynku
WARSZTAT (?)

16. Użytkowanie w latach ubiegłych
- " -

17. Użytkowanie obecne
MAGAZYN

18. Nadaje się do użycia na
- " -

25. Rejestr zabytku Nr 1819
30.03.1965 rok
miejsce przechowywania

26. Nazwa księgi hipotecznej

27. Nr hipoteczny

9. Autorzy i data budowy i przebudowy
NIEZNANI 21. poł. w. XIX

19. Data, rodzaj i stopień zniszczeń i odbudowy

Data

O P I S

Zniszczenia
0/100

dbudowa
0/100

VIII. 1939 r.

XI. 1939 r.

XII. 1945 r.

VIII. 59

BRAK KONSERWACJI

18

1966

POWAŻNIE ZANIEMODNY

35

10. Udostępnienie
DOSTĘPNY

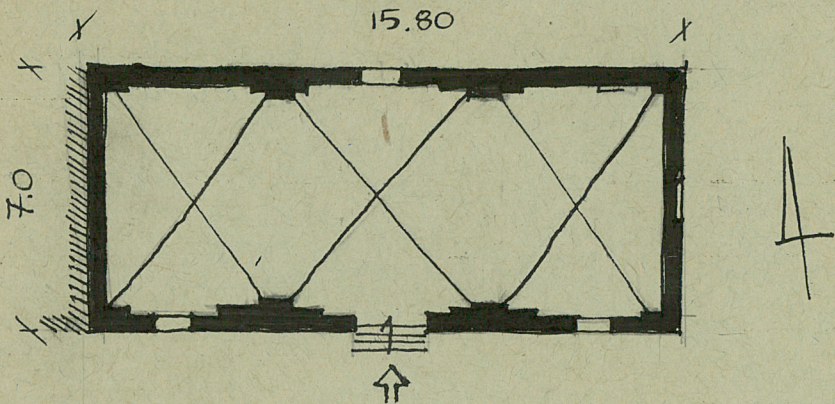
28. Akta

29. Fotografie

30. Inwentaryzacja pomiarowa

Z Y X W V U T S R P O N M L K J I H G F E D C B A Nr

31. Szkic sytuacyjny, plan schematyczny, uwagi opisowe, fotografia
1:200 h = 5,0



32. Przebieg prac konserwatorskich

Rok	Wyszczególnienie prac	Koszt tys. zł

33. Koszty
w tys. zł

Przewidywane

Rzeczywiste

34. Inspekcje



36. Wypełnił dnia
VIII-1959 *Wieny*

37. Sprawdził dnia
X.1966 *H. Kikrull*