

1. Obiekt zabytkowy

DOM / SKARGI 7/

2. Miejscowość

ZIELONA GÓRA 34

3. Wiek

XIX

4. Styl

KLASYCYZM

5. Kubatura m³

665

6. Powierzchnia w m²

a) zabytkowa: 110

b) użytkowa: 110

7. Materiał budowlany

przed zniszczeniem

po odbudowie

11. Ilość budynków

1

14. Grunty należące do zabytku:

ha

a) ściany

CEGLANY MUR

b) sklepienia

CEGLANE KOLEBK

c) stropy

DREWNO

d) więzania dachu

DREWNO

e) krycie dachu

DACHÓWKA

12. Ilość kondygnacji

2+P

13. Użytkowanie wnętrza według ilości:

a) izb mieszkalnych 6

b) innych pomieszczeń -

c) piwnic 1

a) ogrody stylowe

-

b) sady i grunty uprawne

-

c) lasy

-

d) wody

-

e) inne

-

20. Przynależność administracyjna

a) województwo -

b) powiat -

c) gmina -

21. Stacja

Nazwa stacji

Odległość od stacji w km

a) kolejowa

ZIELONA GÓRA

-

b) autobusowa

- " -

-

22. Właściciel i jego adres

MZBM

23. Użytkownik i jego adres

LOKATORZY

24. Inwestor i jego adres

-

25. Rejestr zabytku Nr 1874

10.09.1965

rok

miejsce przechowywania

26. Nazwa księgi hipotecznej

27. Nr hipoteczny

28. Akta

29. Fotografie

30. Inwentaryzacja pomiarowa

8. Wyposażenie architektoniczne

OPAKI ORIENTNE

9. Autorzy i data budowy i przebudowy

NIEZNANI

1800

10. Udostępnienie

DOSTĘPNY

15. Przeznaczenie pierwotne budynku

MIESZKALNY

16. Użytkowanie w latach ubiegłych

- " -

17. Użytkowanie obecne

- " -

18. Nadaje się do użycia na

- " -

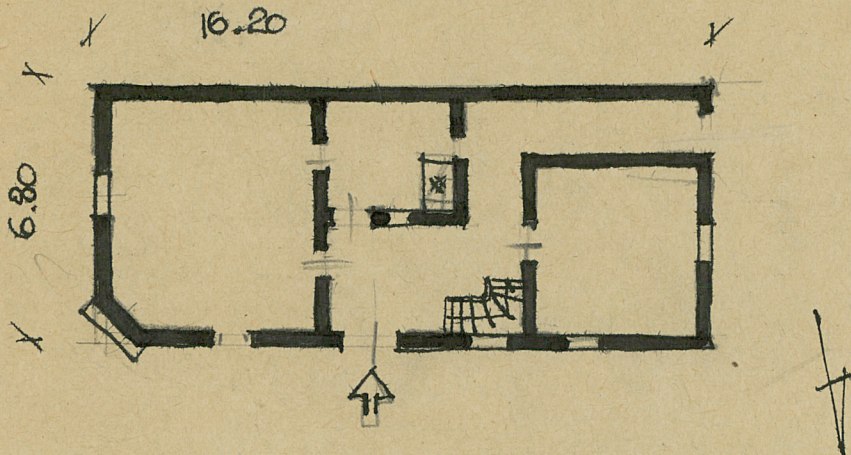
19. Data, rodzaj i stopień zniszczeń i odbudowy

Data	O P I S	Zniszczenia %	dbudowa %
VIII. 1939 r.	/		
XI. 1939 r.			
XII. 1945 r.			
VIII. 59	BRAK KONSERWACJI	12	
1966	STAN DOŚĆ DOBRY	10	

Z Y X W V U T S R P O N M L K J I H G F E D C B A Nr

31. Szkic sytuacyjny, plan schematyczny, uwagi opisowe, fotografia
1:200

h=6.0



32. Przebieg prac konserwatorskich

Rok	Wyszczególnienie prac	Koszt tys. zł

33. Koszty
w tys. zł

Przewidywane

Rzeczywiste

34. Inspekcje



36. Wypełnił dnia

VIII-1959

37. Sprawdził dnia

X.1966

[Signature]

[Signature]

1966