

Nr 113

A

B

C

D

E

F

G

H

I

J

K

L

M

N

O

P

R

S

T

U

V

W

X

Y

Z

LUBUSKIE

6728

1. Obiekt zabytkowy **DOM SUKIENNIKÓW**
DOM / SIKORSKIEGO 66/

2. Miejscowość **WIASTO**
ZIELONA GÓRA

3. Wiek
XVIII

4. Styl **BAROK**

5. Kubatura m³ **973**

6. Powierzchnia w m²
 a) zabytkowa: **152** b) użytkowa: **152**

20. Przynależność administracyjna

a) województwo **—**
 b) powiat **miejski** **—**
 c) gmina **—**

7. Materiał budowlany przed zniszczeniem po odbudowie

a) ściany

KAMIEŃ
CEGLA
GLINA

—

b) sklepienia

CEGLANE
KOLEBROWE

—

c) stropy

DREWNO

—

d) więzania dachu

DREWNO

—

e) krycie dachu

DACHÓWKA

—

11. Ilość budynków **1**

12. Ilość kondygnacji **2**

13. Użytkowanie wnętrza według ilości:

a) izb mieszkalnych **11**

b) innych pomieszczeń **—**

c) piwnic **2**

14. Grunty należące do zabytku: **ha**

a) ogrody stylowe **—**

b) sady i grunty uprawne **—**

c) lasy **—**

d) wody **—**

e) inne **—**

21. Stacja Nazwa stacji Odległość od stacji w km

a) kolejowa **ZIELONA GÓRA** **—**

b) autobusowa **— " —** **—**

22. Właściciel i jego adres

MZBM

23. Użytkownik i jego adres

LOKATORNY

24. Inwestor i jego adres

—

8. Wyposażenie architektoniczne
PLASKIE PODZIAŁY POZIOME
I PIONOWE (ELEW. FRONTOWA)
OBRAMIENIA OKIENNE, ZWORNIKI

15. Przeznaczenie pierwotne budynku **KOSZARY (?) ANUFAKTORIA**

16. Użytkowanie w latach ubiegłych **MIESZKALNY**

17. Użytkowanie obecne **— " — ZAKŁAD FRYZJERSKI**

18. Nadaje się do użycia na **SKŁAD, MAGAZYN, ZAKŁ. PRODUKC.**
(W ZESPÓLE UL. SIKORSKIEGO 66-78)

9. Autorzy i data budowy i przebudowy
NIEZNANI POCZ. XVIII W

19. Data, rodzaj i stopień zniszczeń i odbudowy

Data	O P I S	Zniszczenia %	odbudowa %
VIII. 1939 r.			
XI. 1939 r.			
XII. 1945 r.			
VIII. 59	BRAK KONSERWACJI	12	
1966	ZANIEDBANY	20	

25. Rejestr zabytku Nr **L-487/A**
 rok **20.04.2012** miejsce przechowywania

26. Nazwa księgi hipotecznej 27. Nr hipoteczny

28. Akta

29. Fotografie

30. Inwentaryzacja pomiarowa

10. Udostępnienie

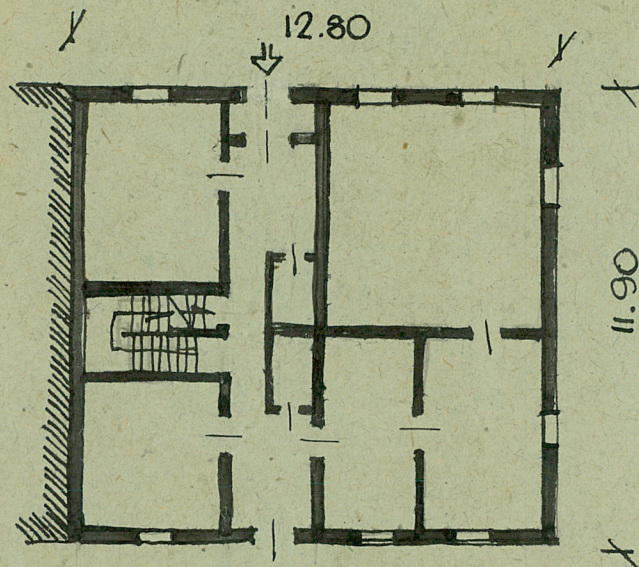
DOSTĘPNY

Z Y X W V U T S R P O N M L K J I H G F E D C B A Nr

31. Szkic sytuacyjny, plan schematyczny, uwagi opisowe, fotografia

1:200

$h = 6.40$



32. Przebieg prac konserwatorskich

Rok	Wyszczególnienie prac	Koszt tys. zł

33. Koszty
w tys. zł

Przewidywane

Rzeczywiste

34. Inspekcje

36. Wypełnił dnia

VIII-1959

37. Sprawdził dnia

X. 1966

M. Kikiewicz

1966