

LUBUSKIE

6704

Obiekt

KAMIENICA

2. Czas powstania

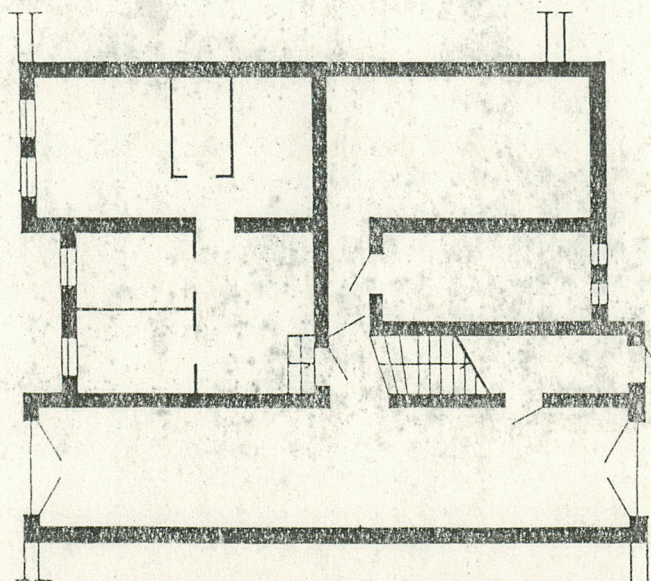
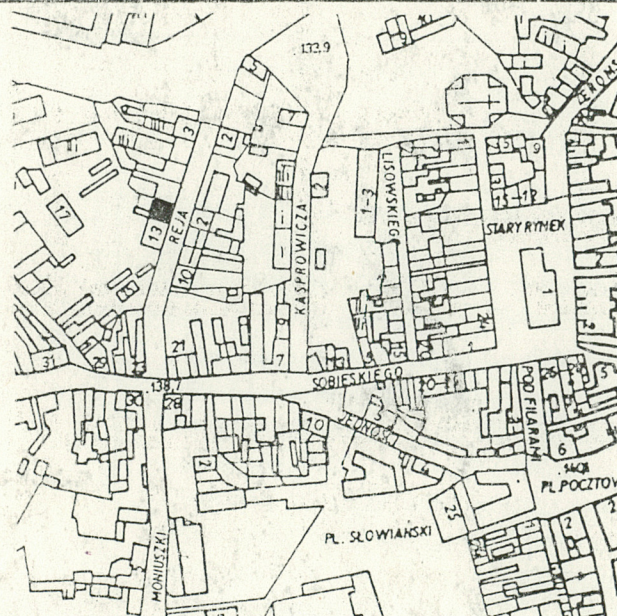
Początek XXw.

3. Miejscowość

ZIELONA GÓRA

nr hipoteczny

Zdjęcia, plan sytuacyjny, rzuty



RZUT PRZYSIĘMIA

4. Adres

REJA 11.

/ KLIENTESTRASSE 6. /

nr hipoteczny

5. Przynależność administracyjna

województwo zielonogórskie

gmina ZIELONA GÓRA

pow. miejski

6. Poprzednie nazwy miejscowości

GRÜNBERG

7. Przynależność administracyjna przed 1.VI.1975

województwo zielonogórskie

powiat ZIELONA GÓRA

8. Właściciel i jego adres

Miasto Zielona Góra

9. Użytkownik i jego adres

Z. G. K. i M. Zielona Góra

10. Rejestr zabytków

Nr

3307

data

18.05.1994

autor zdjęć K. Chmieliński

data wykonania 12.1993r.

miejsce przechowywania negatywów

archiwum PSOZ w Zielonej Górze.

12. Autorzy, historia obiektu, określenia stylu

Obiekt został wzniesiony na początku 1900r. na niezagospodarowanej wcześniej działce. Na planie Buttnera z 1864r. teren, na którym znajduje się dzisiejsza ulica Reja /dawniej Klietestrasse/ jest zaznaczony jako ujeżdżalnia. Były to łąki w pobliżu pozostałości po średniowiecznej fosie, otaczającej miasto. Ulica Klietestrasse została wytyczona w 1901r. zaś w 1904r. zakończono jej budowanie i układanie chodnika.

Nie istnieją żadne inne źródła archiwalne dotyczące historii obiektu.

Budynek wzniesiony został w stylistyce historyzmu romantycznego, nawiązującej do elementów charakterystycznych dla gotyku.

13. Opis (sytuacja, materiał i konstrukcja, rzut, bryła, elewacje, dach, wnętrze, wyposażenie, instalacje)

Budynek usytuowany na działce nr.267/1, w zwartej linii zabudowy ulicy. Murowany z cegły, parter otynkowany, wyższe kondygnacje licowane cegłą klinkierową. Budynek zbudowany na planie prostokąta, piętrowy. Bryła rozczłonkowana, pomiędzy dwoma bryłami umieszczone są loggie. Elewacja frontowa, pięcioosiowa. Wysoki parter tynkowany, podzielony rytmicznie prostokątnymi oknami. Wejście ujęte wspólnie z podwójnymi oknami w wspólny portostrołukowy. Okna o wykroju prostokątnym, ujęte w plastyczne obramienia, zamknięte ostrołukowymi zwieńczeniami. Pola luków wypełnione ornamentami. Loggie podwieszone szeregowo na elewacji, obwiedzione prostymi balustradami. W szczycie okno zamknięte lukiem. Dach mansardowy, kryty dachówką ceramiczną. We wnętrzu budynku brak detalu architektonicznego. Budynek posiada instalacje wod.-kan., elektryczną i gazową.

14. Kubatura	15. Powierzchnia użytkowa	16. Przeznaczenie pierwotne	17. Użytkowanie obecne
1300 m ³	3x150 m ²	MIESZKALNE	MIESZKALNE , USŁUGI
18. Prace budowlane i konserwatorskie, ich przebieg i dokumentacja		19. Stan zachowania (fundamenty, ściany zewnętrzne, ściany wewnętrzne, sklepienia, stropy, konstrukcje dachowe, pokrycie dachu, wyposażenie i instalacje)	
BRAK		<p>Ściany piwnic zawilgocone , miejscami pojawiający się grzyb / brak izolacji poziomej / .</p> <p>Ściany nadziemna w stanie dobrym , nieliczne widoczne rysy na tynku , o charakterze skurczowym . Miejscami w ścianach zewnętrznych , widoczne ślady przemarzania .</p> <p>Stropy stalo-ceramiczne typu Kleina w stanie dobrym , nieliczne rysy na tynku , będące efektem zmian rozmieszczenia ścianek działowych . Strop nad ostatnią kondygnacją miejscami skorodowany / odspajający się tynk , zawilgocenia / .</p> <p>Więźba dachowa w stanie dobrym , miejscami rozpoczęty proces butwienia elementów konstrukcyjnych / słupy , krokwie / spowodowany nieuszczelnnością pokrycia dachowego .</p> <p>Obróbki blacharskie , rynny , rury spustowe zniszczone w 40 % .</p> <p>Instalacje wod.-kan. , gazowa i elektryczna , na skutek licznych przeróbek /remonty mieszkań / budzą pewne zastrzeżenia .</p> <p>Trzony kominowe wychodzące ponad połac dachową skorodowane .</p> <p>Elewacje , frontowa oraz od podwórza , wymagają odnowienia .</p>	
20. Najpilniejsze postulaty konserwatorskie			
<p>Najpilniejszym postulatem konserwatorskim jest jak najszybsza wymiana obróbek blacharskich , rur spustowych , rynien , oraz uszczelnienie pokrycia dachowego .</p> <p>Równie ważnym postulatem jest osuszenie , oraz odgrzybienie ścian piwnic .</p>			

21. Akta archiwalne (rodzaj akt, numer i miejsce przechowywania)

BRAK

22. Bibliografia

Brak bibliografii

23. Źródła ikonograficzne i fotografie (rodzaj, miejsce przechowywania, sygnatury)

-PLAN BÜTTNERA 1784 r.

24. Uwagi różne

25. Wypełnił

dr inż. W. Eckert

mgr inż. K. Chmieliński

26. Sprawdził

Miejsce przechowywania negatywów:

