

LUBUSKIE

6201

Obiekt

KAMIENICA

2. Czas powstania

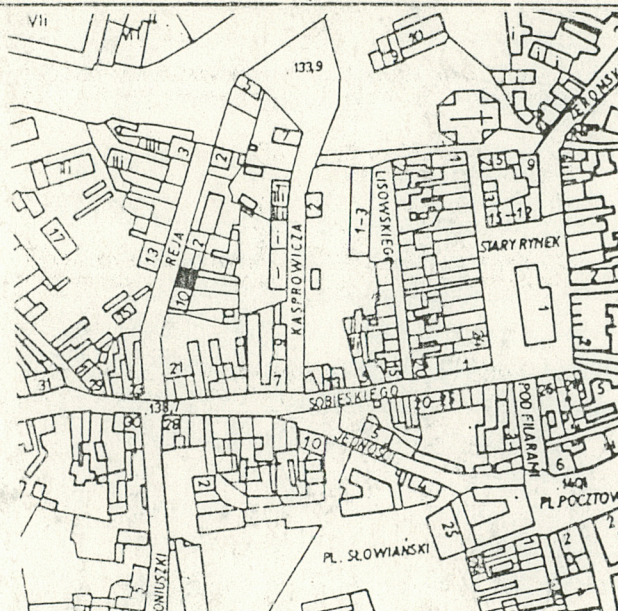
Początek XXw.

3. Miejscowość

ZIELONA GÓRA

nr hipoteczny

Zdjęcia, plan sytuacyjny, rzuty



4. Adres

REJA 8.

/ KLIENTESTRASSE 11. /

nr hipoteczny

5. Przynależność administracyjna

województwo zielonogórskie

gmina

ZIELONA GÓRA

pow. miejski

6. Poprzednie nazwy miejscowości

GRÜNBERG

7. Przynależność administracyjna przed 1.VI.1975

województwo zielonogórskie

powiat

ZIELONA GÓRA

8. Właściciel i jego adres

Miasto Zielona Góra

9. Użytkownik i jego adres

Z. G. K. i M. Zielona Góra

10. Rejestr zabytków

Nr 3305

data 10.05.1994

autor zdjęć

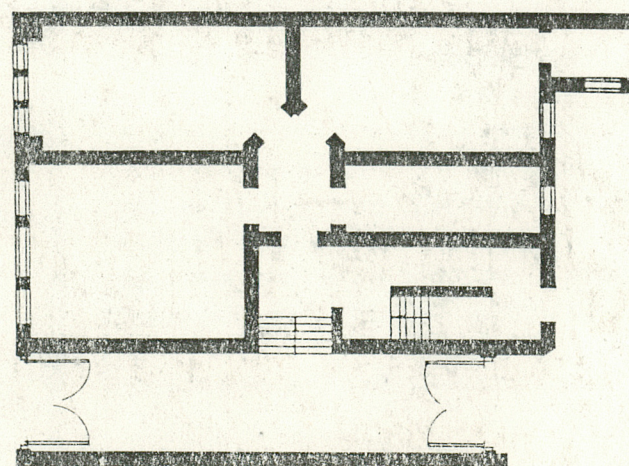
K. Chmieleński

12.1993r.

data wykonania

miejsce przechowywania negatywów

archiwum PSOZ w Zielonej Górze.



RZUT PRZYZIEMIA

12. Autorzy, historia obiektu, określenia stylu

Obiekt został wzniesiony na początku 1900r. na niezagospodarowanej wcześniej działce. Na planie Buttnera z 1864r. teren, na którym znajduje się dzisiejsza ulica Reja /dawniej Klietestrasse/ jest zaznaczony jako ujeżdżalnia. Były to łąki w pobliżu pozostałości po średniowiecznej fosie, otaczającej miasto. Ulica Klietestrasse została wytyczona w 1901r. zaś w 1904r. zakończono jej budowanie i układanie chodnika.

Nie istnieją żadne inne źródła archiwalne dotyczące historii obiektu.

Budynek wzniesiono w stylu secesyjnym, z elementami historyzmu.

13. Opis (sytuacja, materiał i konstrukcja, rzut, bryła, elewacje, dach, wnętrze, wyposażenie, instalacje)

Budynek usytuowany na działce nr.273/1 w linii zwartej zabudowy ulicy. Murowany z cegły, otynkowany. Zbudowany na rzucie prostokąta. Bryła budynku piętrowa, rozczłonkowana, przykryta dachem mansardowym. Elewacja podzielona pionowo. Parter boniowany, z boku brama przejazdowa, ze stolarką pochodzącą z okresu budowy. Okna parteru o wykroju prostokąta, zamknięte łukiem odcinkowym. Płaszczyzna ściany szczytowej zryzalitowana, centralnie umieszczony wykusz. Z lewej strony, okna trójdzielne prostokątne, po prawej stronie na wyższych kondygnacjach wewnętrzne balkony /loggie/. Balustrady ozdobione motywami kwiatowymi. Ryzality o opływowych kształtach zwieńczone szczytami z oknami. Wykusze, wsparte na wspornikach, naroża podkreślone, lizenami. Otwory okienne o wykroju prostokąta, trójdzielne, w poziomie podokienników płyciny ornamentalne. W dachu lukarny. Dach mansardowy, kryty dachówką. We wnętrzu budynku brak detalu architektonicznego. Budynek posiada instalacje wod.-kan, elektryczną i gazową.

14. Kubatura 1500 m ³	15. Powierzchnia użytkowa 3 × 160 m ²	16. Przeznaczenie pierwotne MIESZKALNE	17. Użytkowanie obecne MIESZKALNE , USŁUGI
18. Prace budowlane i konserwatorskie, ich przebieg i dokumentacja BRAK		19. Stan zachowania (fundamenty, ściany zewnętrzne, ściany wewnętrzne, sklepienia, stropy, konstrukcje dachowe, pokrycie dachu, wyposażenie i instalacje) Ściany piwnic zawilgocone , miejscami pojawiający się grzyb / brak izolacji poziomej / . Ściany nadziemna w stanie dobrym , nieliczne widoczne rysy na tynku , o charakterze skurczowym . Miejscami w ścianach zewnętrznych , widoczne ślady przemarzania . Stropy stalo-ceramiczne typu Kleina w stanie dobrym , nieliczne rysy na tynku , będące efektem zmian rozmieszczenia ścianek działowych . Strop nad ostatnią kondygnacją miejscami skorodowany / odspajający się tynk , zawilgocenia / . Wieżba dachowa w stanie dobrym , miejscami rozpoczęty proces butwienia elementów konstrukcyjnych / słupy , krokwie / spowodowany nieuszczelnnością pokrycia dachowego . Obróbki blacharskie , rynny , rury spustowe zniszczone w 40 % . Instalacje wod.-kan. , gazowa i elektryczna , na skutek licznych przeróbek /remonty mieszkań / budzą pewne zastrzeżenia . Trzony kominowe wychodzące ponad połac dachową skorodowane . Elewacje , frontowa oraz od podwórza , wymagają odnowienia .	
20. Najpilniejsze postulaty konserwatorskie Najpilniejszym postulatem konserwatorskim jest jak najszybsza wymiana obróbek blacharskich , rur spustowych , rynien , oraz uszczelnienie pokrycia dachowego . Równie ważnym postulatem jest osuszenie , oraz odgrzybienie ścian piwnic .			

21. Akta archiwalne (rodzaj akt, numer i miejsce przechowywania)

BRAK

22. Bibliografia

Brak bibliografii

23. Źródła ikonograficzne i fotografie (rodzaj, miejsce przechowywania, sygnatury)

-PLAN BÜTTNERA 1784 r.

24. Uwagi różne

25. Wypełnił

dr inż. W. Eckert

mgr inż. K. Chmieliński

26. Sprawdził

1. Miejscowość

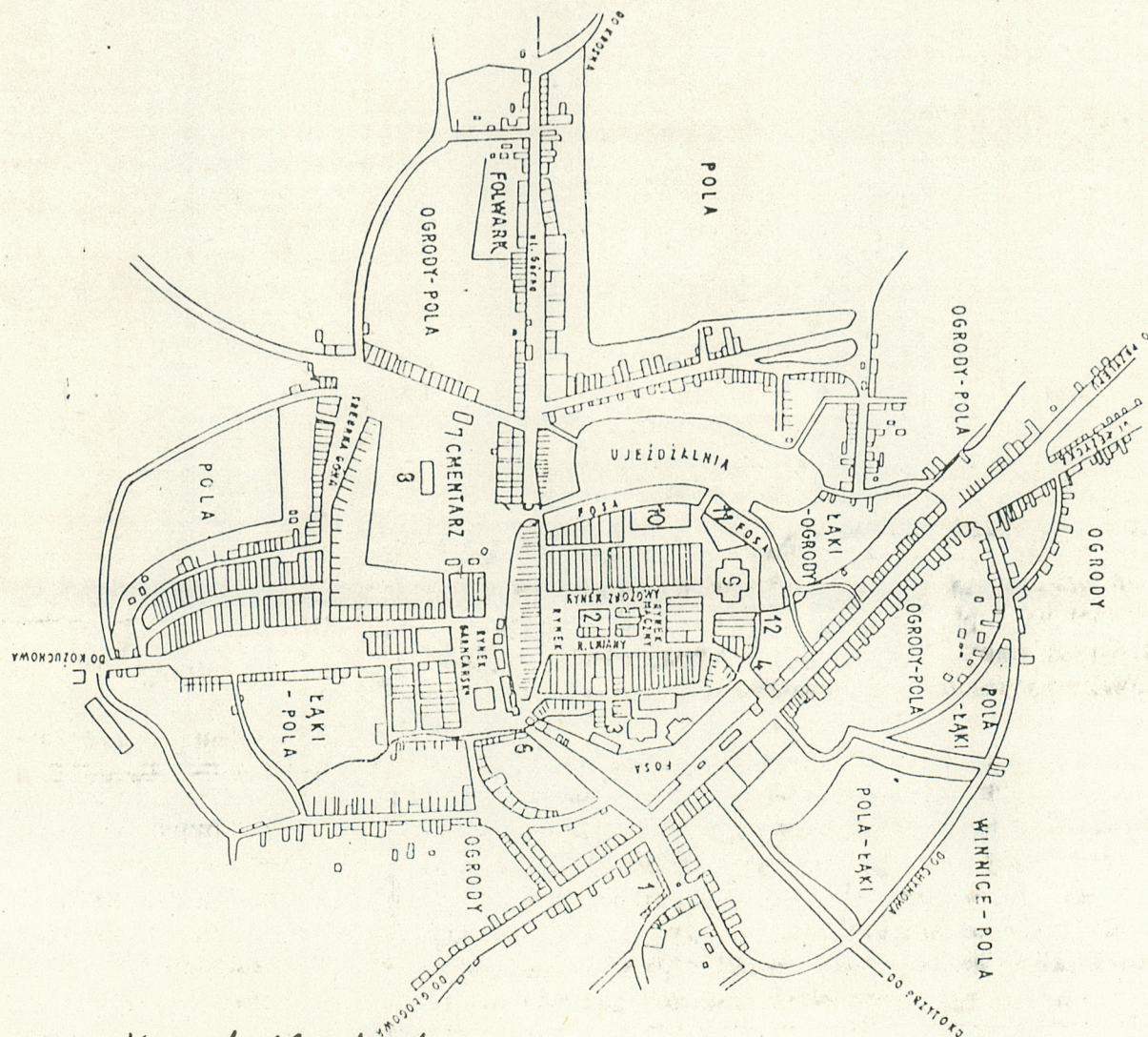
ZIELONA GÓRA

2. Obiekt (nazwa jak w karcie)

KAMIENICA ul. REJA 8

3. Zawartość wkładki (nazwa obiektu lub materiału uzupełniającego)

PLAN BUTTNERA, ZDJECIA



Wkładkę założył: *Wojciech Edelert*, *Kenned Chielinski*
 (imię, nazwisko, data) 12.1993

Miejsce przechowywania negatywów:

