

LUBUSKIE

0696

Obiekt

KAMIENICA

2. Czas powstania

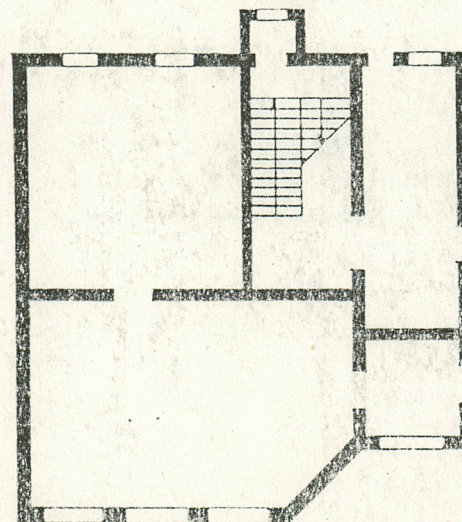
Początek XXw.

3. Miejscowość

ZIELONA GÓRA

nr hipoteczny

Zdjęcia, plan sytuacyjny, rzuty



RZUT PRZYZIEMIA

4. Adres

REJA 3.

/ KLITESTRASSE 2. /

nr hipoteczny

5. Przynależność administracyjna

województwo

zielonogórskie

gmina

ZIELONA GÓRA

pow. miejski

6. Poprzednie nazwy miejscowości

GRÜNBERG

7. Przynależność administracyjna przed 1.VI.1975

województwo

zielonogórskie

powiat

ZIELONA GÓRA

8. Właściciel i jego adres

Miasto Zielona Góra

9. Użytkownik i jego adres

Z. G. K. i M. Zielona Góra

10. Rejestr zabytków

Nr

3300

data

15.03.1994

autor zdjęć

K. Chmieleński

12.1993r.

data wykonania

miejsce przechowywania negatywów

archiwum PSOZ w Zielonej Górze.

12. Autorzy, historia obiektu, określenia stylu

Obiekt został wzniesiony na początku 1900r. na niezagospodarowanej wcześniej działce. Na planie Buttnera z 1864r. teren, na którym znajduje się dzisiejsza ulica Reja /dawniej Klietestrasse/ jest zaznaczony jako ujeżdżalnia. Były to łąki w pobliżu pozostałości po średniowiecznej fosie, otaczającej miasto. Ulica Klietestrasse została wytyczona w 1901r. zaś w 1904r. zakończono jej budowanie i układanie chodnika.

Nie istnieją żadne inne źródła archiwalne dotyczące historii obiektu.

Obiekt wzniesiony został w stylistyce nawiązującej do nurtu secesyjnego.

13. Opis (sytuacja, materiał i konstrukcja, rzut, bryła, elewacje, dach, wnętrze, wyposażenie, instalacje)

Budynek położony na działce nr. 263/1, o zwartej linii zabudowy, narożny. Murowany cegły, otynkowany. Bryła budynku piętrowa, rozczłonkowana wystęgami na elewacji. Rzut budynku regularny zbliżony do prostokąta. Elewacja frontowa, sześciosiowa. Osie okienne umieszczone parami. Na elewacji ujęte w obramienia, zamknięte łukiem. Na parterze znajduje się przybudówka, wychodząca przed lico budynku, podzielona trzema otworami prostokątnymi, zamkniętymi łukiem odcinkowym. W polu łuku ornament kwiatowy, na piętrze wykusz trójboczny z otworami okiennymi, okna prostokątne ujęte w obramienia z łukiem ostrym, powyżej płyciny ornamentalne. Na elewacji w płycinach podokiennych ornament kwiatowy, powtarzający się na całej elewacji. Szczyt występuje ponad belkowaniem z oknem centralnym. W płaszczyźnie dachu lukarny, nakryte daszkami z zwieńczeniami. Dach mansardowy, kryty dachówką. We wnętrzu brak detalu architektonicznego. W budynku znajduje się instalacja wod.-kan., elektryczna i gazowa.

14. Kubatura 1800 m ³	15. Powierzchnia użytkowa 3 × 110 m ²	16. Przeznaczenie pierwotne MIESZKALNE	17. Użytkowanie obecne MIESZKALNE , USŁUGI
18. Prace budowlane i konserwatorskie, ich przebieg i dokumentacja <div>W latach osiemdziesiątych odnowiono elewację frontową , wykonując tynk nakrapiany . Pomalowano również elewację boczną .</div>		19. Stan zachowania (fundamenty, ściany zewnętrzne, ściany wewnętrzne, sklepienia, stropy, konstrukcje dachowe, pokrycie dachu, wyposażenie i instalacje) <div> <p>Ściany piwnic zawilgocone , miejscami pojawiający się grzyb / brak izolacji poziomej / .</p> <p>Ściany nadziemne w stanie dobrym , nieliczne widoczne rysy na tynku , o charakterze skurczowym . Miejscami w ścianach zewnętrznych , widoczne ślady przemarzania .</p> <p>Stropy stalo-ceramiczne typu Kleina w stanie dobrym , nieliczne rysy na tynku , będące efektem zmian rozmieszczenia ścianek działowych . Strop nad ostatnią kondygnacją miejscami skorodowany / odspajający się tynk , zawilgocenia / .</p> <p>Wieżba dachowa w stanie dobrym , miejscami rozpoczęty proces butwienia elementów konstrukcyjnych / słupy , krokwie / spowodowany nieuszczelnnością pokrycia dachowego .</p> <p>Obróbki blacharskie , rynny , rury spustowe zniszczone w 40 % .</p> <p>Instalacje wod.-kan. , gazowa i elektryczna , na skutek licznych przeróbek /remonty mieszkań / budzą pewne zastrzeżenia .</p> <p>Trzony kominowe wychodzące ponad połac dachową skorodowane .</p> <p>Elewacje , frontowa oraz od podwórza , wymagają odnowienia .</p> </div>	
20. Najpilniejsze postulaty konserwatorskie <div> <p>Najpilniejszym postulatem konserwatorskim jest jak najszybsza wymiana obróbek blacharskich , rur spustowych , rynien , oraz uszczelnienie pokrycia dachowego .</p> <p>Równie ważnym postulatem jest osuszenie , oraz odgrzybienie ścian piwnic .</p> </div>			

21. Akta archiwalne (rodzaj akt, numer i miejsce przechowywania)

BRAK

22. Bibliografia

Brak bibliografii

23. Źródła ikonograficzne i fotografie (rodzaj, miejsce przechowywania, sygnatury)

-PLAN BÜTTNERA 1784 r.

24. Uwagi różne

25. Wypełnił

dr inż. W. Eckert

mgr inż. K. Chmieleński

26. Sprawdził

[illegible]

Miejsce przechowywania negatywów:

