

1. Obiekt **DOM MIESZKALNY**

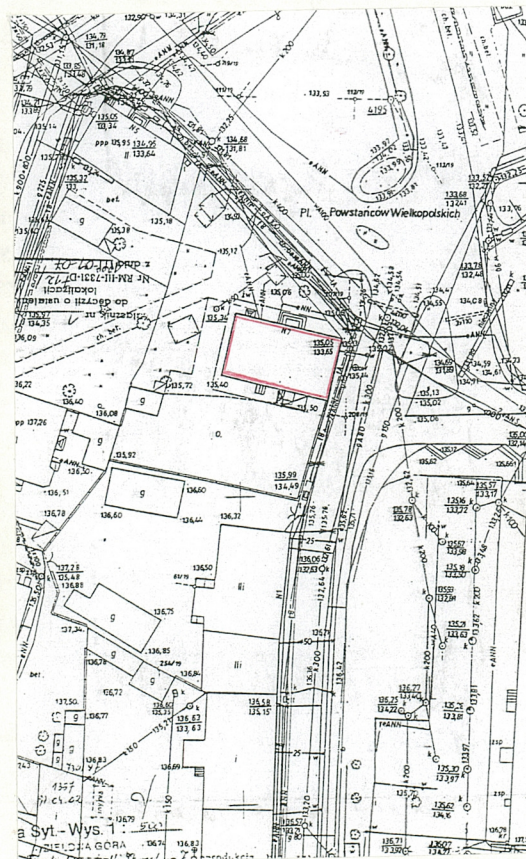
2. Czas powstania

1800 r.

3. Miejscowość

ZIELONA GÓRA

11. Zdjęcia, rzut, przekrój, sytuacja, orientacja



4. Adres **pl Powstańców Wlkp. 7**
nr hipoteczny kw. [REDACTED]

5. Przynależność administracyjna
województwo **lubuskie**
gmina **Zielona Góra**

6. Poprzednie nazwy miejscowości
Grünberg

7. Przynależność administracyjna
przed 1 VI 1975
województwo **zielonogórskie**
powiat **Zielona Góra**

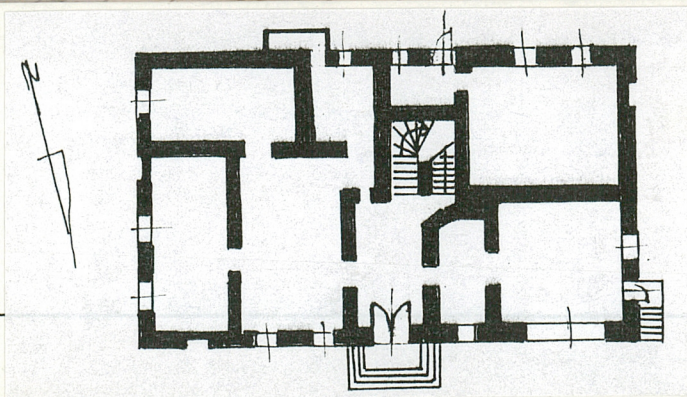
8. Właściciel i jego adres
Gmina Zielona Góra, ZGKiM
[REDACTED]

9. Użytkownik i jego adres
j/w

10. Rejestr zabytków

Nr-1878 data **10.09.1965 r.**

L-446/A



13. Opis (sytuacja, materiał i konstrukcja, rzut, bryła, elewacje, wnętrze, wyposażenie, instalacje)

Budynek położony na działce nr 280/1, u zbiegu ul. Kasprowicza i Placu Powstańców Wielkopolskich

Murowany z cegły, tynkowany. Sklepienia w piwnicy kolebkowe z lunetami, stropy drewniane, belkowe, więźba dachowa drewniana, pokrycie dachu dachówką ceramiczną, karpiówką ułożoną w koronkę. Podłogi z desek, w części zaadaptowanej na sklep posadzka z płytek ceramicznych. Schody wewnętrzne drewniane, zabiegowe, zewnętrzne czterostopniowe murowane.

Otwory okienne prostokątne, zróżnicowane wielkościami, o podziale krzyżowym, otwór lukarny zamknięty odcinkowo. Okna sześciokwaterowe, mniejsze w szczytach z poziomymi szczeblinami, w części północno-zachodniej budynku współczesne. Dwa małe okna połaciowe doświetlające poddasze. Otwory drzwiowe zewnętrzne i wewnętrzne prostokątne, wejścia głównego zamknięte łukiem koszowym z kluczem, obramione tynkową opaską. Drzwi drewniane, w wejściu głównym zachowana oryginalna stolarka z okresu budowy budynku, drzwi dwudzielne, płycinowe z naświetlem. Na poziomie gzymsu w elewacjach północnej, wschodniej i zachodniej małe otwory prostokątne i zamknięte odcinkowo doświetlające piwnice. Stolarka drewniana w części nieprzebudowanej oryginalna.

Budynek zbudowany na rzucie prostokąta, wolnostojący, jednokondygnacyjny, podpiwniczony, z użytkowym, dwustopniowym poddaszem, dach wysoki, dwuspadowy kominy: niższy- na kalenicy, wysoki- w środkowej części południowej połaci dachu, lukarna kryta daszkiem dwuspadowym, wiatrołap w elewacji tylnej pulpitem. Elewacja frontowa (północna) pierwotnie o symetrycznym układzie otworów okiennych, siedmioosiowa. We wschodniej części budynku zmieniono układ i wielkości otworów okiennych na prostokątne (mniejsze od oryginalnych) i duże trójdzielne o kształcie leżącego prostokąta (witryna sklepową). Skrajne okno elewacji od jej strony zachodniej zamurowano, pozostawiając wnękę w postaci blendy. Wejście główne usytuowane na osi środkowej elewacji, powyżej poziomu placu, na wysokości górnej krawędzi cokołu. Zajmuje ono całą wysokość kondygnacji. Na osi wejścia w połaci dachowej umieszczono lukarnę doświetlającą poddasze. Elewacja południowa w części wschodniej pozbawiona otworów okiennych, część zachodnia pięcioosiowa, okna zróżnicowane wielkościami, w środkowej osi, w miejscu istniejącego wcześniej okna wybito otwór wejściowy, po przeciwnej stronie drugie wejście przykryto wiatrołapem. Elewacja wschodnia w partii przyziemia czteroosiowa (okno w drugiej osi od południa zamurowane-pozostawione w postaci blendy). Szczyt w dolnej części czteroosiowy, z dwoma małymi okienkami na osiach skrajnych. Powyżej nieco większy otwór usytuowany na osi środkowej szczytu.

c.d. wkładka 1

12. Autorzy, historia obiektu, określenia stylu

Budynek stoi na placu d. pl. Szklarskim, na którym w poł. XVI wieku powstało, stworzone przez sukienników centrum produkcyjne.

Posiada cechy klasycystyczne, należy do nielicznych w mieście obiektów datowanych.

14. Kubatura	15. Powierzchnia użytkowa	16. Przeznaczenie pierwotne	17. Użytkowanie obecne
790 m ³	186 m ²	mieszkalne	mieszkalne, handlowe
19. Prace budowlane i konserwatorskie, ich przebieg i dokumentacja 1997 r. - remont i kondygnacji części zachodniej budynku, adaptacja lokalu mieszkalnego na lokal użytkowy. Proj, A Berent. Zielona Góra. 1996/97.- arch. WO SOZ Zielona Góra		18. Stan zachowania (fundamenty, ściany zewnętrzne, ściany wewnętrzne, sklepienia, stropy, konstrukcje dachowe, pokrycie dachu, wyposażenie i instalacje) Stan techniczny konstrukcyjnych elementów budynku dobry. Nie stwierdzono rys i pęknięć ścian i sufitów. Mury zawilgocone, odpadające tynki.	
		20. Najpilniejsze postulaty konserwatorskie Osuszenie elewacji- Konieczny remont i osuszenie elewacji wewnętrznych i zewnętrznych.	

<p>21. Akta archiwalne (rodzaj akt, numer i miejsce przechowywania)</p>	<p>24. Uwagi różne</p>
<p>22. Bibliografia</p> <p>Stanisław Kowalski, Zabytki województwa zielonogórskiego, Zielona Góra 1987</p>	<p>25. Opracował</p> <p>tekst-Ewa Garbacz 1999 plany, rysunki /przerys/- Ewa Garbacz zdjęcia fotograficzne- Krzysztof Garbacz</p> <p>Miejsce przechowywania negatywów</p> <p>KARTA PO WYPEŁNIENIU PODLEGA OCHRONIE NA PODSTAWIE PRZEPISÓW PRAWA AUTORSKIEGO</p>
<p>23. Źródła ikonograficzne i fotograficzne (rodzaj, miejsce przechowywania, sygnatura)</p>	<p>26. Adnotacje o inspekcjach, informacje o zmianach (daty, imiona i nazwiska wypełniających)</p> <p>27. Załączniki</p> <p>2 wkładki</p>

1. Miejscowość Zielona Góra 2. Gmina Zielona Góra 3. Województwo lubuskie	4. Obiekt (nazwa jak w karcie) dom, pl. Powstańców Wielkopolskich 7	5. Zawartość wkładki (nazwa materiału uzupełniającego) cd. pkt 13
---	--	---

cd. pkt. 13 Elewacja zachodnia w partii szczytowej analogiczna do elewacji wschodniej. Przyziemie przebudowane, trójosiowe, z wejściem i oknem w jej części północnej i zamurowanym otworem przy narożniku południowym.

Podziały horyzontalne elewacji wyznacza biegnący przez całość budynku cokół i profilowany gzyms wieńczący. Wnętrze obiektu w jego części zachodniej zostało przebudowane i zaadaptowane na lokal handlowy.

Budynek posiada instalację elektryczną, wodno-kanalizacyjną.



1



2

Wkładkę założył Ewa Garbacz, listopad 1999 r.
Miejsce przechowywania negatywów

Wzór ODZ 1995 r



3



4



5

<p>1. Miejscowość Zielona Góra 2. Gmina Zielona Góra 3. Województwo lubuskie</p>	<p>4. Obiekt (nazwa jak w karcie) dom, pl. Powstańców Wielkopolskich 7</p>	<p>5. Zawartość wkładki (nazwa materiału uzupełniającego) zdjęcia</p>
--	--	---



6



7

