

1. Obiekt zabytkowy

DOM (ul. PODGÓRNA 10)

2. Miejscowość

ZIELONA-GÓRA

MIASTO

3. Wiek

XVIII - XIX

4. Styl

BEZ WYRAŹNYCH CECH

5. Kubatura m³

382,5

6. Powierzchnia w m²

a) zabytkowa: 102 b) użytkowa: 102

20. Przynależność administracyjna

a) województwo -

b) powiat miejski -

c) gmina -

7. Materiał budowlany

przed zniszczeniem

po odbudowie

a) ściany

cegła

-

b) sklepienia

KOLEBKOWE

-

CEGLANE

c) stropy

DREWNO

-

d) więzania dachu

DREWNO

-

e) krycie dachu

DACHÓWKA

DACHÓWKA

CERAM.

CERAM.

11. Ilość budynków

1

12. Ilość kondygnacji

1+p.

13. Użytkowanie wnętrza według ilości:

a) izb mieszkalnych

4

b) innych pomieszczeń

1

c) piwnic

1

14. Grunty należące do zabytku:

ha

a) ogrody stylowe

-

b) sady i grunty uprawne

-

c) lasy

-

d) wody

-

e) inne

-

21. Stacja

Nazwa stacji

Odległość od stacji w km

a) kolejowa

ZIELONA GÓRA

-

b) autobusowa

-

-

22. Właściciel i jego adres

MZBM

23. Użytkownik i jego adres

LOKATORZY

24. Inwestor i jego adres

MZBM

25. Rejestr zabytku Nr

1812

rok

26.03.1965

miejsce przechowywania

26. Nazwa księgi hipotecznej

27. Nr hipoteczny

28. Akta

29. Fotografie

30. Inwentaryzacja pomiarowa

8. Wyposażenie architektoniczne

DETAL

OBRAMIEŃA OKIENNE, NADOKIENNIKI

9. Autorzy i data budowy i przebudowy

NIEZNANI

KONIEC XVIII W

ZBUDOWANY 1. POŁ. W. XIX

10. Udostępnienie

DOSTĘPNY

15. Przeznaczenie pierwotne budynku

MIESZKALNY

16. Użytkowanie w latach ubiegłych

-

17. Użytkowanie obecne

-

18. Nadaje się do użycia na

-

19. Data, rodzaj i stopień zniszczeń i odbudowy

Data

O P I S

Zniszczenia %

dbudowa %

VIII. 1939 r.

XI. 1939 r.

XII. 1945 r.

08.59

REMONT GENERALNY

40

40

1966

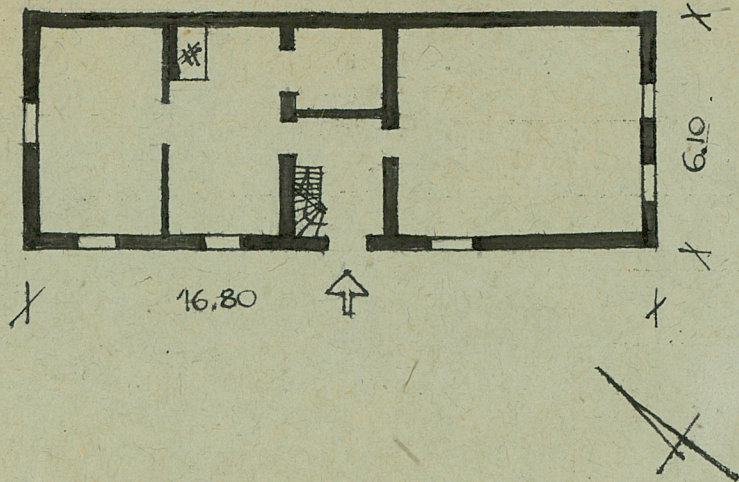
stan dość dobry

10

31. Szkic sytuacyjny, plan schematyczny, uwagi opisowe, fotografia

1:200

h = 3,75



32. Przebieg prac konserwatorskich

Rok	Wyszczególnienie prac	Koszt tys. zł

33. Koszty w tys. zł	Przewidywane	Rzeczywiste

34. Inspekcje

35. Uwagi różne

36. Wypełnił dnia

VIII-1959

37. Sprawdził dnia

X.1966