

Nr

A

B

C

D

E

F

G

H

I

J

K

L

M

N

O

P

R

S

T

U

V

W

X

Y

Z

LUBUSKIE

1. Obiekt zabytkowy

POCZTOWY
DOM PL. LENINA NR 17

2. Miejscowość

MIASTO
ZIELONA GÓRA

3. Wiek

XVIII; XIX

4. Styl

BAROK

5. Kubatura m³

4.000

6. Powierzchnia w m²

a) zabytkowa:

b) użytkowa:

338

20. Przynależność administracyjna

a) województwo

ZIELONA GÓRA

b) powiat

pow. zielonogórski

c) gmina

7. Materiał budowlany

Przed zniszczeniem

Po odbudowie

11. Ilość budynków

1

14. Grunty należące do zabytku:

ha

a) ściany

CEGLA

12. Ilość kondygnacji

3

a) ogrody stylowe

—

b) sklepienia

CEGLA

13. Użytkowanie wnętrza według ilości:

b) sady i grunty uprawne

—

c) stropy

DREWNO

a) izb mieszkalnych

34

c) lasy

—

d) wiązania dachu

DREWNO

b) innych pomieszczeń

d) wody

—

e) krycie dachu

DACHÓWKA

c) piwnic

6

e) inne

—

21. Stacja

Nazwa stacji

Odległość od stacji w km

a) kolejowa

ZIELONA GÓRA

w/m.

b) autobusowa

jw.

22. Właściciel i jego adres

MZBM ZIELONA GÓRA

8. Wyposażenie architektoniczne

PODZIAŁY RAMOWE
STYKOWE NĄDOKIENNIKI
BRAMKA NA PODWÓRZE
ZAMKNIĘTA ODCINKOWO

15. Przeznaczenie pierwotne budynku

MIESZKALNY

16. Użytkowanie w latach ubiegłych

jw. i biurowy

17. Użytkowanie obecne

jw.

18. Nadaje się do użycia na

9. Autorzy i data budowy i przebudowy

ZBUDOWANY W. XVIII
PRZEBUDOWANY OK. POŁ. W. XIX

19. Data, rodzaj i stopień zniszczeń i odbudowy

Data

O P I S

Zniszczenia %

Odbudowa %

VIII.1939 r.

XI.1939 r.

XII.1945 r.

1966

stan dobry

0

25. Rejestr zabytku Nr

L-161

10.01.2005

rok miejsce przechowywania

26. Nazwa księgi hipotecznej

27. Nr hipoteczny

28. Akta

29. Fotografie

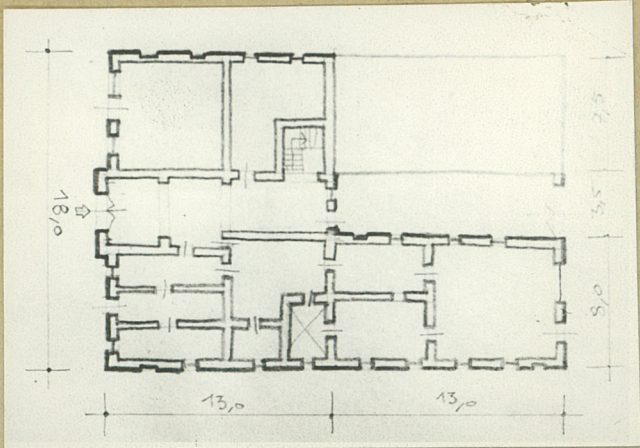
30. Inwentaryzacja pomiarowa

10. Udostępnienie

DOSTĘPNY

Z Y X W V U T S R P O N M L K J I H G F E D C B A Nr

31. Szkic sytuacyjny, plan schematyczny, uwagi opisowe, fotografia



32. Przebieg prac konserwatorskich

Rok	Wyszczególnienie prac	K o s z t tys. zł

33. Koszty w tys. zł	Przewidywane	Rzeczywiste

34. Inspekcje

36. Wypełnił dnia X. 1966
St. Krawiec

37. Sprawdził dnia