

Nr

68

A

B

C

D

E

F

G

H

I

J

K

L

M

N

O

P

R

S

T

U

V

W

X

Y

Z

1. Obiekt zabytkowy

POCZTOWY  
DOM (pl. LENINA 3)

2. Miejscowość

ZIELONA GÓRA

LUBUSKIE

37

3. Wiek

XVIII - XIX

4. Styl

KLASYCYZM

5. Kubatura m<sup>3</sup>

22240

6. Powierzchnia w m<sup>2</sup>

a) zabytkowa: 310 b) użytkowa: 310

20. Przynależność administracyjna

a) województwo

b) powiat

c) gmina

miejski

7. Materiał budowlany

przed zniszczeniem

po odbudowie

a) ściany

CEGLANY  
MUR

b) sklepienia

CEGLANE  
KOLEBK.

c) stropy

DREW.

d) więzania dachu

DREW.

e) krycie dachu

DACHÓWKA

11. Ilość budynków

1

12. Ilość kondygnacji

2

13. Użytkowanie wnętrza według ilości:

a) izb mieszkalnych

6

b) innych pomieszczeń

5

c) piwnic

4

14. Grunty należące do zabytku:

ha

a) ogrody stylowe

b) sady i grunty uprawne

c) lasy

d) wody

e) inne

21. Stacja

Nazwa stacji

Odległość od stacji w km

a) kolejowa

ZIEL. GÓRA

b) autobusowa

— " —

22. Właściciel i jego adres

MZBM

8. Wyposażenie architektoniczne

PILASTRY Z GEONICAMI KLASYCZNY

15. Przeznaczenie pierwotne budynku

MIESZK. + SKLEPY

16. Użytkowanie w latach ubiegłych

— " —

— " —

17. Użytkowanie obecne

— " —

— " —

18. Nadaje się do użycia na

— " —

— " —

9. Autorzy i data budowy i przebudowy

I ROK XVIII W

NIEZNANI

ZBUDOWANY W. XVIII/XIX

19. Data, rodzaj i stopień zniszczeń i odbudowy

Data

O P I S

Zniszczenia  
%dbudowa  
%

VIII. 1939 r.

XI. 1939 r.

XII. 1945 r.

VII. 59

BRAK KONSERWACJI

12

1966

stan dobry

0

23. Użytkownik i jego adres

LOKATORZY  
Rz. Sp.P., M.H.D

24. Inwestor i jego adres

25. Rejestr zabytku Nr

3074

1.03.1978

rok..... miejsce przechowywania

26. Nazwa księgi hipotecznej

27. Nr hipoteczny

28. Akta

29. Fotografie

30. Inwentaryzacja pomiarowa

10. Udostępnienie

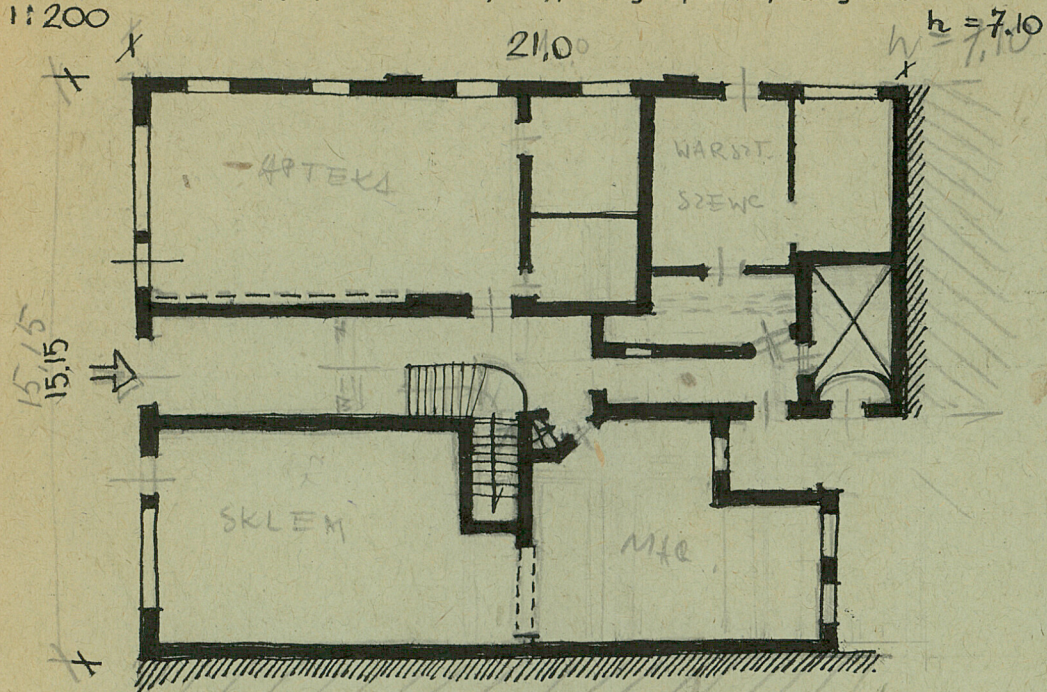
DOSTĘPNY



Z Y X W V U T S R P O N M L K J I H G F E D C B A Nr

31. Szkic sytuacyjny, plan schematyczny, uwagi opisowe, fotografia

1:200



32. Przebieg prac konserwatorskich

Rok	Wyszczególnienie prac	Koszt tys. zł

33. Koszty  
w tys. zł

Przewidywane

Rzeczywiste

34. Inspekcje




36. Wypełnił dnia 30. VIII. 59  
K. Rostkiewicz

37. Sprawdził dnia X. 1966

Stawski - M. W. K. M. M.

1966